

NEUF

ARCHITECT(E)S



PLATEAU SYMMES 19

Gatineau, le 16 decembre 2024

PROJET 12553 / brigil



Google

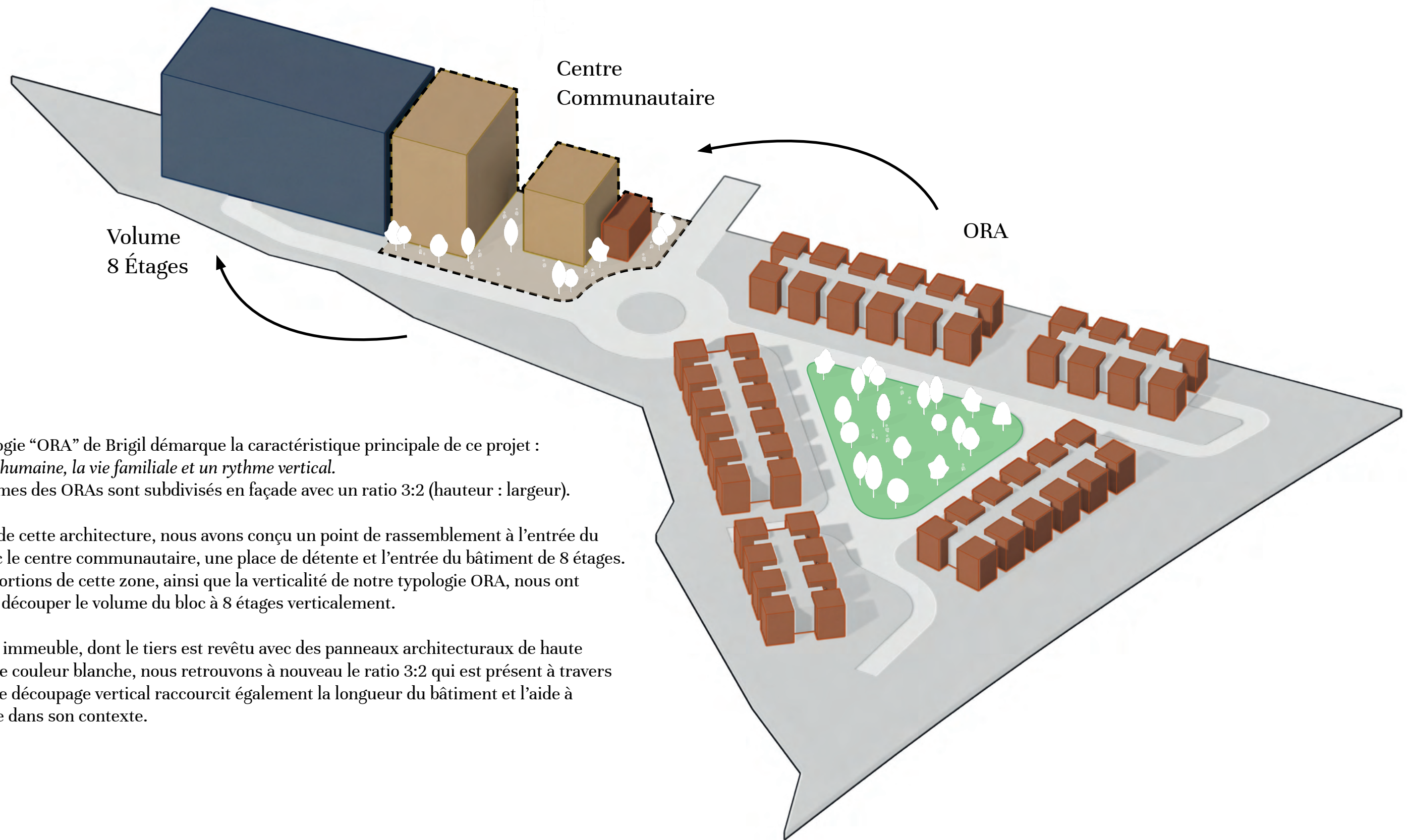
Parc de la
Pâtes-Nation



LOCALISATION DU SITE



PLAN IMPLANTATION



La typologie “ORA” de Brigil démarque la caractéristique principale de ce projet :
L'échelle humaine, la vie familiale et un rythme vertical.
 Les volumes des ORAs sont subdivisés en façade avec un ratio 3:2 (hauteur : largeur).

À partir de cette architecture, nous avons conçu un point de rassemblement à l'entrée du site, avec le centre communautaire, une place de détente et l'entrée du bâtiment de 8 étages. Les proportions de cette zone, ainsi que la verticalité de notre typologie ORA, nous ont amené à découper le volume du bloc à 8 étages verticalement.

Dans cet immeuble, dont le tiers est revêtu avec des panneaux architecturaux de haute qualité de couleur blanche, nous retrouvons à nouveau le ratio 3:2 qui est présent à travers le site. Ce découpage vertical raccourcit également la longueur du bâtiment et l'aide à s'inscrire dans son contexte.

MATERIAL CLASSIFICATION |
CLASSIFICATION DES MATÉRIAUX:

East Elevation | **Élévation Est**
Side Facade facing a street | **Façade latérale donnant sur rue**

Class 1&2: 100%
Materials: 1&2. 96.85% | 3&4. 3.15%
Other: 0%

Openings: 32.8%

General Notes:
1. See Executive Architects drawings for surrounding development drawings, Civil & Servicing Plans. | Veuillez voir les dessins de l'architecte exécutif pour les dessins de développement des alentours.
2. Not for Construction. For Site Plan Application Only. | Ne pas utiliser pour la construction. Pour la demande des plans d'implantation seulement.
3. Subject to Structural Engineer detail & specification. | Sujet aux spécifications de l'ingénieur en structure.

Class 1 & 2 Materials:

1. Brick / Brique - Whitestone Modular | Brampton Brick.
 2. Brick / Brique - Graystone Modular | Brampton Brick.
 3. Concrete / Béton Lintel.
 4. Concrete or Grey Stone Parapet coping / Béton ou pierre grise.
- Other:**
5. White Painted Steel & Steel Mesh to external stair. / Acier peint en blanc et grille en acier à l'escalier extérieure.
 6. Entrance canopies. Steel Sheet / Auvents de l'entrée. Tôles d'acier - Colour: 56070 Gold | Vic West.
 7. Metal framed windows & doors / Fenêtres et portes encadrées en métal. - colour: Patina Green or similar.
 8. Metal framed sliding glazing / Vitrage coulissant encadré en métal. - colour: Patina Green or similar.

← LUCERNE Building Behind
[By Others]



East Elevation-1:100 @ Tabloid

The East Elevation forms the gateway to the site from the access road, with the secondary volume clad in the lighter brick relating to the ORA opposite. This is set back behind a raised brick planter, with an asymmetric arrangement of openings and the striking raised window to the Library in the corner.

The planter wraps around to the public square to the south, where the contrasting main volume with the lounge/bar and gym can be seen foremost.

Élévation Est

**Community Centre
East Elevation**

Brigil. Symmes19-Community Centre

210820-Concept Design

MATERIAL CLASSIFICATION |
CLASSIFICATION DES MATÉRIAUX:

South Elevation | Élévation Sud

Main Facade facing a street | Façade principale sur rue

Class 1&2: 100%

Materials: 1&2. 98.5% | 3&4. 1.5%

Other: 0%

Openings: 38.1%

General Notes:

1. See Executive Architects drawings for surrounding development drawings, Civil & Servicing Plans. | Veuillez voir les dessins de l'architecte exécutif pour les dessins du développement des alentours.
2. Not for Construction. For Site Plan Application Only. | Ne pas utiliser pour la construction. Pour la demande des plans d'implantation seulement.
3. Subject to Structural Engineer detail & specification. | Sujet aux spécifications de l'ingénieur en structure.

Class 1 & 2 Materials:

1. Brick / Brique - Whitestone Modular | Brampton Brick.
2. Brick / Brique - Graystone Modular | Brampton Brick.
3. Concrete / Béton Lintel.
4. Concrete or Grey Stone Parapet coping / Béton ou pierre grise.

Other:

5. White Painted Steel & Steel Mesh to external stair. / Acier peint en blanc et grille en acier à l'escalier extérieure.
6. Entrance canopies. Steel Sheet / Auvents de l'entrée. Tôles d'acier - Colour: 56070 Gold | Vic West.
7. Metal framed windows & doors / Fenêtres et portes encadrées en métal. - colour: Patina Green or similar.
8. Metal framed sliding glazing / Vitrage coulissant encadré en métal. - colour: Patina Green or similar.



South Elevation-1:100 @ Tabloid

Public Square &
Seasonal Seating

The South Elevation opens out onto the Public Square leading up to the 8-Storey Lucerne building. This faces the natural landscape and protected wetland opposite, with lots of sunlight. The trees in the public square lead people up to the Lucerne building, at the same time as providing shading to the Community Centre.

The Secondary volume, with the Multi-Use space at ground level and the Library & Homework space above is given some privacy and softening by the raised brick planter that sets it back from the public square.

Élévation Sud

Community Centre
South Elevation

Brigil. Symmes19-Community Centre

210820-Concept Design

MATERIAL CLASSIFICATION |
CLASSIFICATION DES MATÉRIAUX:

West Elevation | **Élévation Ouest**

Class 1&2: 100%

Materials: 1&2, 100% | 3&4, 0%

Other: 0%

Openings: 16.2%

General Notes:

1. See Executive Architects drawings for surrounding development drawings, Civil & Servicing Plans. | Veuillez voir les dessins de l'architecte exécutif pour les dessins de développement des alentours.
2. Not for Construction. For Site Plan Application Only. | Ne pas utiliser pour la construction. Pour la demande des plans d'implantation seulement.
3. Subject to Structural Engineer detail & specification. | Sujet aux spécifications de l'ingénieur en structure.

Class 1 & 2 Materials:

1. Brick / Brique - Whitestone Modular | Bampton Brick.
2. Brick / Brique - Graystone Modular | Bampton Brick.
3. Concrete / Béton Lintel.
4. Concrete or Grey Stone Parapet coping / Béton ou pierre grise.

Other:

5. White Painted Steel & Steel Mesh to external stair. / Acier peint en blanc et grille en acier à l'escalier extérieure.
6. Entrance canopies. Steel Sheet / Auvents de l'entrée. Tôles d'acier - Colour: 56070 Gold | Vic West.
7. Metal framed windows & doors / Fenêtres et portes encadrées en métal. - colour: Patina Green or similar.
8. Metal framed sliding glazing / Vitrage coulissant encadré en métal. - colour: Patina Green or similar.



West Elevation- 1:100 @ Tabloid

The West Elevation faces the Lucerne building. Glazing here is restricted to the main entrance & Gym above (right) and the side entrance and circulation spaces on both floors and the roof access - providing views through the building to create a sense of spaciousness and connectivity to the surrounding development.

Élévation Ouest

**Community Centre
West Elevation**

210820-Concept Design

Brigil. Symmes19-Community Centre

MATERIAL CLASSIFICATION |
CLASSIFICATION DES MATÉRIAUX:

North Elevation | Élévation Nord

Class 1&2: 100%

Materials: 1&2, 99.1% | 3&4, 0.9%

Other: 0%

Openings: 5.5%

General Notes:

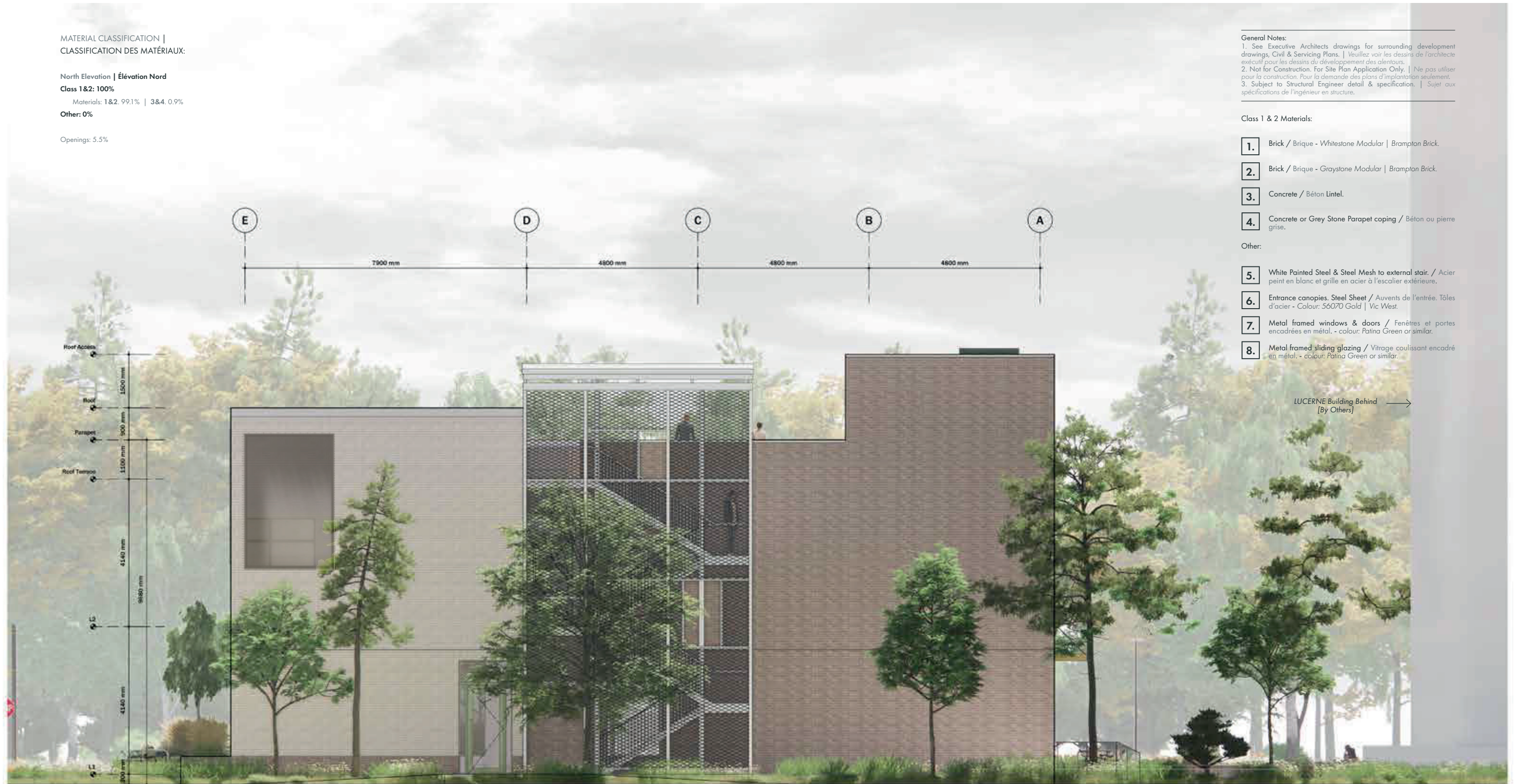
1. See Executive Architects drawings for surrounding development drawings, Civil & Servicing Plans. | Veuillez voir les dessins de l'architecte exécutif pour les dessins du développement des alentours.
2. Not for Construction. For Site Plan Application Only. | Ne pas utiliser pour la construction. Pour la demande des plans d'implantation seulement.
3. Subject to Structural Engineer detail & specification. | Sujet aux spécifications de l'ingénieur en structure.

Class 1 & 2 Materials:

1. Brick / Brique - Whitestone Modular | Brampton Brick.
2. Brick / Brique - Graystone Modular | Brampton Brick.
3. Concrete / Béton Lintel.
4. Concrete or Grey Stone Parapet coping / Béton ou pierre grise.

Other:

5. White Painted Steel & Steel Mesh to external stair. / Acier peint en blanc et grille en acier à l'escalier extérieure.
6. Entrance canopies. Steel Sheet / Auvents de l'entrée. Tôles d'acier - Colour: 56070 Gold | Vic West.
7. Metal framed windows & doors / Fenêtres et portes encadrées en métal. - colour: Patina Green or similar.
8. Metal framed sliding glazing / Vitrage coulissant encadré en métal. - colour: Patina Green or similar.



North Elevation-1:100 @ Tabloid

210820-Concept Design

The North Elevation is reserved, providing a backdrop to the buffer of greenery between the Symmes19 site and the adjacent Nuvo development.

The external metal stair is wrapped in a steel mesh and all painted white to give it a lightness, whilst also providing some privacy between the rooftop and internal functions and the development behind. Randomised openings into this stair give sense of fun & playfulness to what is otherwise a fairly utilitarian element.

Élévation Nord

Community Centre
North Elevation

Brigil, Symmes19-Community Centre



PERSPECTIVE - BOUL. DE L'AMÉRIQUE FRANÇAISE

brigil

Nombre et localisation des arbres selon réglementation zonage.
Pour type de plantation, variété et information plus détaillée,
voir documents architecte paysage.

NEUF
ARCHITECT(E)S



+

L'Atelier
architectes



PERSPECTIVE - BOUL. DE L'AMÉRIQUE FRANÇAISE

brigil

Nombre et localisation des arbres selon réglementation zonage.
Pour type de plantation, variété et information plus détaillée,
voir documents architecte paysage.

NEUF
ARCHITECT(E)S



+

L'Atelier
architectes



VUE AÉRIENNE

brigil

Nombre et localisation des arbres selon réglementation zonage.
Pour type de plantation, variété et information plus détaillée,
voir documents architecte paysage.

NEUF
ARCHITECT(E)S



+

L'Atelier
architectes



PERSPECTIVE

brigil

Nombre et localisation des arbres selon réglementation zonage.
Pour type de plantation, variété et information plus détaillée,
voir documents architecte paysage.

NEUF
ARCHITECT(E)S



+

L'Atelier
architectes



PERSPECTIVE

brigil

Nombre et localisation des arbres selon réglementation zonage.
Pour type de plantation, variété et information plus détaillée,
voir documents architecte paysage.

NEUF
ARCHITECT(E)S



+

L'Atelier
architectes



PERSPECTIVE

brigil

Nombre et localisation des arbres selon réglementation zonage.
Pour type de plantation, variété et information plus détaillée,
voir documents architecte paysage.

NEUF
ARCHITECT(E)S



+

L'Atelier
architectes