



Center Park

638 RUE CENTER | OTTAWA



brigil

Bâtitteur Citoyen

Building With Purpose



L'information contenue dans cette brochure était considérée comme exacte au moment de sa publication. Cependant, de nombreux facteurs peuvent influencer l'exactitude des renseignements. Puisque les produits et services sont en constante amélioration, Brigil n'est pas tenu responsable de l'exactitude de l'information. / The information contained in this brochure was considered accurate at the time of publication. Many factors can influence the accuracy of the information. As products and services are constantly being improved, Brigil is not liable for discrepancies.

brigil

Vision

Être un chef de file en habitation de la région de la capitale nationale, épaulé par les meilleurs partenaires et les meilleurs employés.

To be the leading builder in the National Capital Region, supported by the best partners and the best employees.

Mission

Accompagner chacun de nos clients dans leur cheminement de vie à l'aide de notre gamme complète de produits et services immobiliers de haute qualité.

Accompany each customer in their life journey with our full range of quality real estate products and services.

Valeurs

- Chez Brigil, nous respectons notre nom, nos clients, nos partenaires et nos concurrents.
- Nos employés sont notre atout et nous encourageons leur épanouissement.
- Notre force réside dans l'accomplissement d'un travail d'équipe.
- Nous protégeons l'environnement pour le bien-être des générations futures.
- Nous travaillons pour créer de la valeur en respectant nos processus rigoureux.
- Nous sommes obsédés par la qualité, car nous voulons que nos clients soient satisfaits.
- La sécurité est la responsabilité de tous.
- Nous sommes motivés par la croissance et nous encourageons l'innovation.
- Nous adhérons aux valeurs intemporelles d'éthique de travail, de productivité, de ponctualité et de courtoisie.

Values

- At Brigil, we respect our name as well as our customers, partners and competitors.
- Our employees continue to be our asset and we encourage their development.
- Our strength lies in our dedication to teamwork.
- We protect the environment for the well-being of future generations.
- We work to create value by respecting our rigorous processes.
- Our obsession is quality, because we want our clients to be satisfied.
- Safety is everyone's responsibility.
- We are motivated by growth and encourage innovation.
- We adhere to timeless values such as work ethic, productivity, punctuality and courtesy.

A marvellous living space

Center Park is a community endowed with quality inclusions and finishes that truly make a difference. You can choose between 142 luxurious suites spread over four floors, to find something that resonates with you. You have the leisure to entertain yourself in over 8 210 sq./ft. of shared spaces, including an open-concept lobby with fireplace, a fitness center, a communal area with fireplace, pool table, kitchenette and lounge, as well as a spectacular rooftop terrace with a pergola, community garden and BBQ.

Your movements will be facilitated with the two elevators, and you will have peace of mind thanks to the indoor parking lot with secured entrance, the storage holders and the secured area for bicycles.

Un espace de vie merveilleux

Center Park est une communauté dotée d'inclusions et de finitions de qualité qui font toute la différence. Vous pouvez choisir entre 142 suites luxueuses sur quatre étages, qui rejoindront tous les goûts. Vous avez le loisir de vous divertir sur plus de 8 210 pi² d'espaces communs, incluant un lobby ouvert avec foyer, une salle d'entraînement, un salon commun avec foyer, table de billard, cuisinette et lounge, ainsi qu'une terrasse spectaculaire sur le toit avec pergola, jardin communautaire et BBQ.

Vos déplacements sont facilités avec deux ascenseurs et vous aurez l'esprit tranquille grâce au stationnement intérieur avec entrée sécurisée et aux casiers de rangement et espace sécuritaire pour vos vélos.



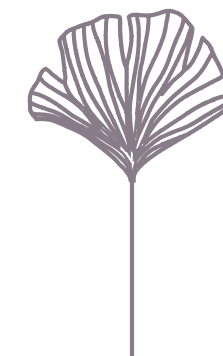
Urban
nature, a daily
pleasure

La nature
urbaine, un plaisir
quotidien



Center Park is located a short walking distance to numerous green spaces such as Forbes Park and St-Laurent Park, in front of St-Laurent Complex. Nature in the heart of the city to breathe and relax...

Center Park est situé à distance de marche de nombreux espaces verts, dont l'immense parc Forbes et le parc St-Laurent, face au Complexe St-Laurent. La nature en ville pour respirer et relaxer...



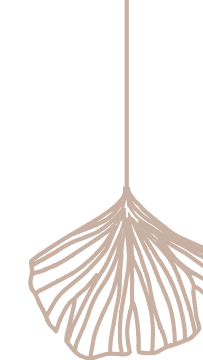


welcome

A warm welcome. A soothing lobby to get accustomed to, for relaxing and socializing near the fireplace.

bienvenue

Un accueil chaleureux. Un hall d'entrée réconfortant à s'approprier, pour relaxer et socialiser près du foyer.



Gym



FITNESS CENTRE

No need to leave the premises to stay active! Maintain your form by visiting the fitness center on the ground floor. You will have access to a wide array of accessories and equipment to help recharge your batteries and to truly enjoy your new lifestyle.

Pathways and bicycle paths

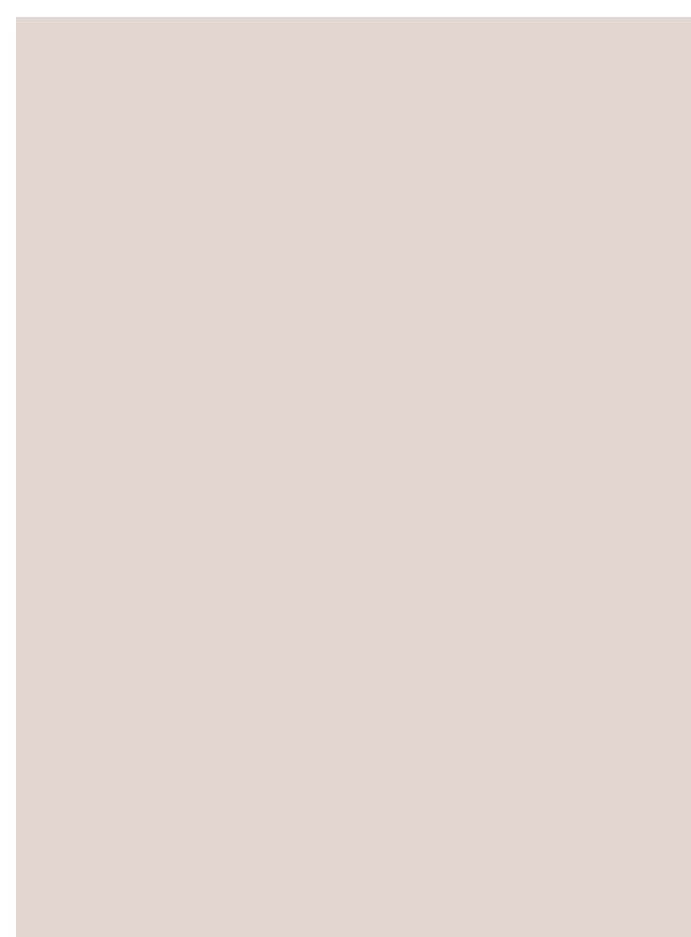
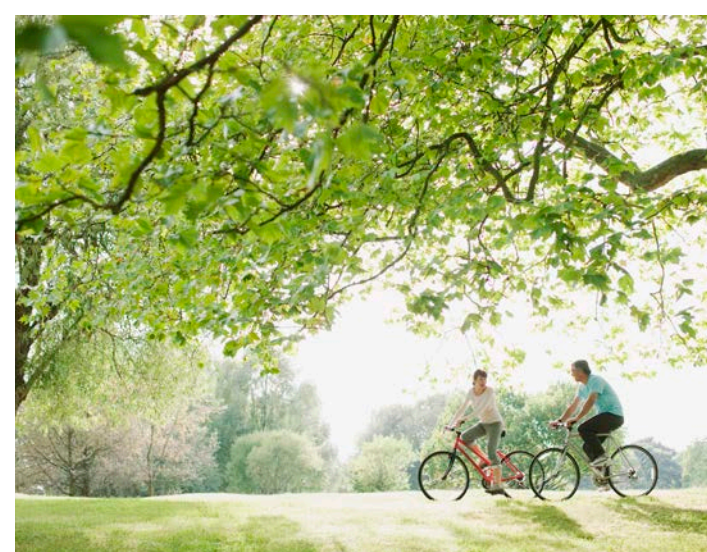
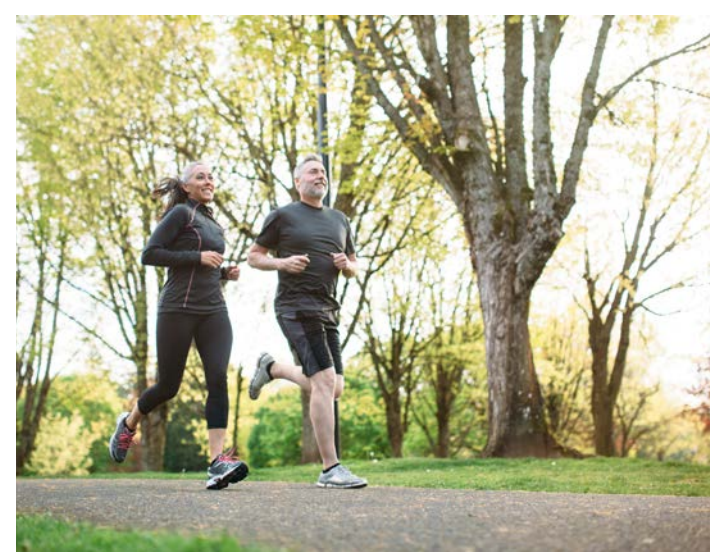
Center Park is located a skip and a hop away from an impressive network of bicycle paths, that will notably have you cycling multiple kilometers along the Ottawa River. You will also have the option to do all of your shopping by bicycle, thanks to the many shops and services nearby.

SALLE D'ENTRAÎNEMENT

Pas besoin de sortir pour bouger! Gardez la forme en fréquentant la salle d'entraînement au rez-de-chaussée. Vous aurez accès à un éventail d'accessoires et appareils qui vous permettront de recharger vos batteries et de profiter pleinement de votre nouvelle vie.

Sentiers et pistes cyclables

Center Park est situé à un jet de pierre d'un impressionnant réseau de pistes cyclables, qui vous fera notamment rouler le long de la rivière des Outaouais sur de nombreux kilomètres. Vous pourrez également faire vos courses à vélo grâce à la proximité de nombreux commerces et services.



PARKING
STATIONNEMENT



GROUND FLOOR | REZ-DE-CHAUSSÉE

Renderings artist's concept only. Specifications and floorplans subject to change without notice. E.&O.E. Ces illustrations sont des dessins d'artiste et peuvent différer des plans réels. Les spécifications et les plans de plancher peuvent changer sans préavis.

Hotel living *at home* La vie d'hôtel *chez soi*

Center Park raises the stakes high to offer maximum comfort and a guaranteed quality of life, thanks to Brigil's Apogee series. Brigil welcomes you to Center Park with the mission of simplifying your life. That's why five stainless steel appliances and a microwave, municipal and school taxes, as well as all condo fees are included in your rental.

Center Park déploie le grand jeu pour maximiser le confort et l'expérience garantie par la gamme Apogée de Brigil. Brigil vous accueille à Center Park pour vous faciliter la vie. C'est pour cette raison que cinq électroménagers et un micro-onde en acier inoxydable sont inclus dans votre location, tout comme les frais de condo, les taxes municipales et les taxes scolaires.



LUXURIOUS *Suites* LUXUEUSES



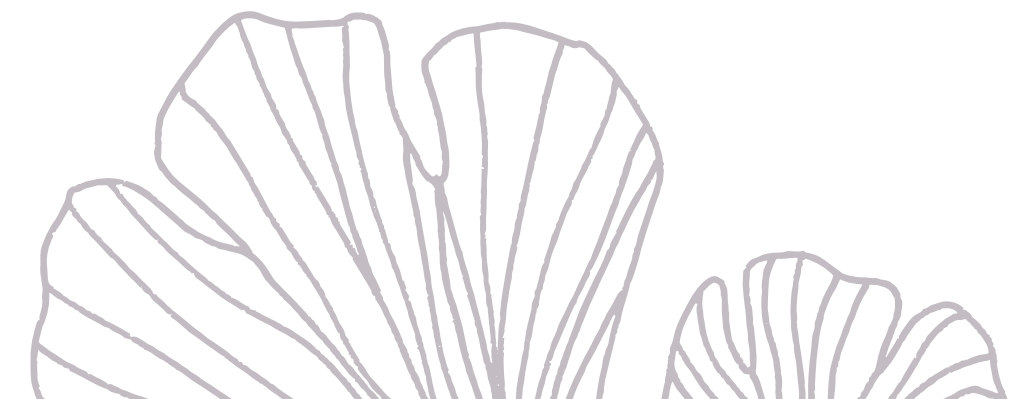
PEACEFUL
Suites
PAISIBLES

Feel AT HOME

You deserve to reach new heights with us. It all starts with your modern and inviting suite, in which you'll experience small peaceful moments as well as big delights. This is what we call feeling at home...

Se sentir CHEZ SOI

Vous méritez d'atteindre un nouveau sommet avec nous! Cela commence par votre suite, dont le design invitant et moderne vous fera vivre de petits moments paisibles et de grandes joies. C'est ce qu'on appelle se sentir chez soi...





2nd & 3rd FLOOR | 2^e ET 3^e ÉTAGE

Renderings artist's concept only. Specifications and floorplans subject to change without notice. E.&O.E. Ces illustrations sont des dessins d'artiste et peuvent différer des plans réels. Les spécifications et les plans de plancher peuvent changer sans préavis.

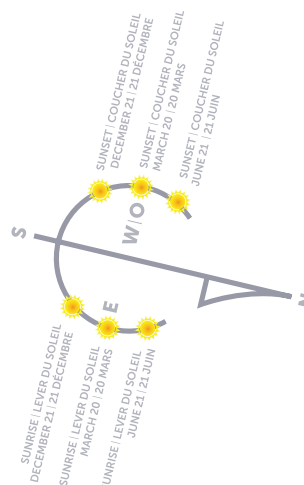


En plus de profiter au rez-de-chaussée d'un lobby ouvert et invitant avec espace de relaxation devant le foyer, vous aurez accès à un salon commun polyvalent au 4^e étage. Vous pourrez y étudier, y organiser une réunion ou y jouer, encore une fois devant le foyer... Une cuisinette et un lounge pour recevoir famille et amis vous permettront de décrocher et de vous amuser encore plus!

4th FLOOR *Lounge* 4^e ÉTAGE

Besides the open and welcoming lobby with its cozy space to relax, in front of the fireplace, you will find a special place on 4th floor. Brigil offers you a communal lounge, to study or to play, for a meeting or a conversation, once again in front of the fireplace... This large space is also equipped with a kitchenette to gather with family and friends and entertain the possibilities!





4th FLOOR | 4^e ÉTAGE

Renderings artist's concept only. Specifications and floorplans subject to change without notice. E.&O.E. Ces illustrations sont des dessins d'artiste et peuvent différer des plans réels. Les spécifications et les plans de plancher peuvent changer sans préavis.



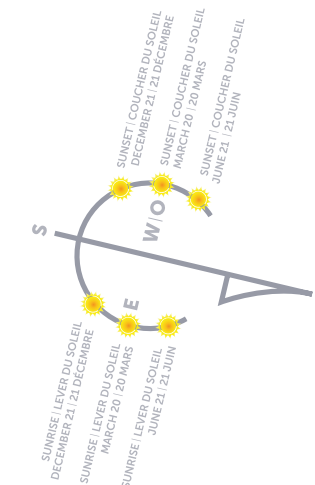
The beauty
and tranquility

*of nature
at home*

La beauté
et la tranquillité

*de la nature
chez soi*





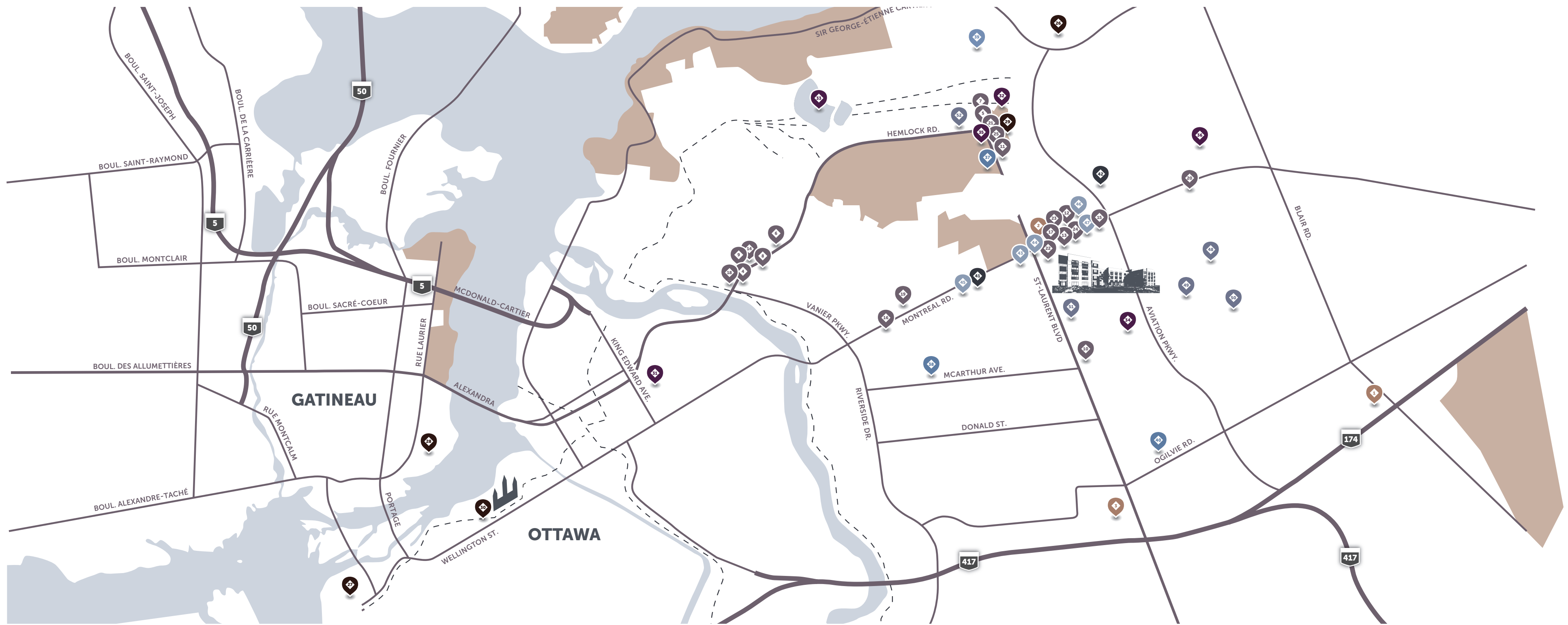
ROOFTOP TERRACE | TERRASSE SUR LE TOIT

Renderings artist's concept only. Specifications and floorplans subject to change without notice. E.&O.E. Ces illustrations sont des dessins d'artiste et peuvent différer des plans réels. Les spécifications et les plans de plancher peuvent changer sans préavis.

NEARBY SERVICES



ATTRAITES À PROXIMITÉ



SHOPPING | MAGASINAGE

- 1 GLOUCESTER SHOPPING CENTRE | CENTRE COMMERCIAL GLOUCESTER
- 2 SHOPPERS DRUG MART
- 3 ST-LAURENT CENTER | CENTRE COMMERCIAL ST-LAURENT

GROCERY STORES & RESTAURANTS | ÉPICERIES ET RESTAURANTS

- 4 BEECHWOOD GASTROPUB
- 5 BREAD & ROSES BAKERY
- 6 BRIDGEHEAD
- 7 CAT FISH & CHIPS
- 8 CLARKSTOWN KITCHEN AND BAR
- 9 CLOCKTOWER BREW PUB
- 10 COCONUT LAGOON
- 11 EPICURIA
- 12 FARMBOY
- 13 FISHY'S TROPICAL GRILL
- 14 FRASER CAFE
- 15 INDEPENDANT GROCIER | ÉPICIER INDÉPENDANT
- 16 LCBO

- 17 M&M MEAT SHOPS | LES ALIMENTS M&M
- 18 NEW EDINGBURG PUB
- 19 PEACH GARDEN
- 20 PILOS RESTAURANT
- 21 ST-LAURENT GOLDEN CRUST PIZZERIA
- 22 SWISS CHALET
- 23 TIM HORTONS
- 24 THE BEER STORE
- 25 THE WORKS

CULTURE / CULTURE

- 26 CANADA AVIATION AND SPACE MUSEUM | MUSÉE DE L'AVIATION ET DE L'ESPACE DU CANADA
- 27 CANADIAN WAR MUSEUM | MUSÉE CANADIEN DE LA GUERRE
- 28 CANADIAN MUSEUM OF HISTORY | MUSÉE CANADIEN DE L'HISTOIRE
- 29 LA NOUVELLE SCÈNE THEATER | THÉÂTRE LA NOUVELLE SCÈNE
- 30 OTTAWA PARLIAMENT | PARLEMENT D'OTTAWA

PARKS | PARCS

- 31 HEMLOCK PARK | PARC HEMLOCK

- 32 LONDON TERRACE PARK | PARC LONDON TERRACE
- 33 MACKAY LAKE | LAC MACKAY
- 34 FORBES PARK | PARC FORBES
- 35 LEBOUTILLIER PARK | PARC LEBOUTILLIER
- 36 THORNECLIFFE PARK | PARC THORNECLIFFE

SPORTS & LEISURE | SPORTS ET LOISIRS

- 37 PINE VIEW GOLF COURSE | CLUB DE GOLF PINE VIEW
- 38 BERNARD-GRANDMAITRE ARENA | ARENA BERNARD-GRANDMAITRE
- 39 RCMP CURLING CLUB | CLUB DE CURLING RCMP
- 40 COSMIC ADVENTURES

HEALTH SERVICES | SERVICES DE SANTÉ

- 41 MONTREAL ROAD MEDICAL CENTRE | CENTRE MÉDICAL MONTREAL ROAD
- 42 MONTFORT HOSPITAL | HÔPITAL MONTFORT

BANKS | BANQUES

- 43 BANK OF MONTREAL | BANQUE DE MONTRÉAL
- 44 CAISSE DESJARDINS | CAISSE DESJARDINS
- 45 NATIONAL BANK | BANQUE NATIONALE
- 46 RBC ROYAL BANK | RBC BANQUE ROYALE
- 47 TD CANADA TRUST | BANQUE TD

SCHOOLS & EDUCATION | ÉCOLES ET ÉDUCATION

- 48 COLLÈGE CATHOLIQUE SAMUEL-GENEST
- 49 ÉCOLE ÉLÉMENTAIRE CATHOLIQUE MONTFORT
- 50 LA CITÉ COLLÉGIALE
- 51 QUEEN ELIZABETH PUBLIC SCHOOL
- 52 MANOR PARK PUBLIC SCHOOL



Outdoor Activities

There are two parks just steps away: Hemlock and London Terrace in Manor Park. The nearby Aviation Parkway and Sir George-Étienne Cartier Parkway offer excellent and scenic cycling and pedestrian opportunities.



Activités de plein air

À quelques pas se trouvent les parcs Hemlock et London Terrace du secteur Manor Park, et les promenades de l'Aviation et Sir George-Étienne Cartier, qui offrent des vues imprenables et idéales pour des randonnées à vélo.



Travel

with ease

Déplacez-vous

facilement



Center Park is located in Cardinal Glen, at the corner of St. Laurent Boulevard and Dunbarton Court. Easy access to Highway 417, the Aviation Parkway, the Sir George-Étienne Cartier Parkway as well as major OC Transpo bus lines and O-Train stations.

Center Park est situé dans le quartier de Cardinal Glen, à l'intersection du boulevard St. Laurent et de Dunbarton Court. Accès facile à l'autoroute 417, à la promenade de l'Aviation, à la promenade Sir Georges-Étienne Cartier et aux principaux circuits d'autobus d'OC Transpo et quelques stations du O-Train.

STATIONS *O-Train* STATIONS



Boutiques et services

A distance de marche d'une épicerie, d'une boulangerie, d'un salon de coiffure et d'un spa, d'un centre médical et dentaire, de banques, de pharmacies et plus encore...

Centres commerciaux

A quelques minutes en transport en commun ou en automobile du centre commercial St. Laurent, du Centre Rideau et du Marché By.

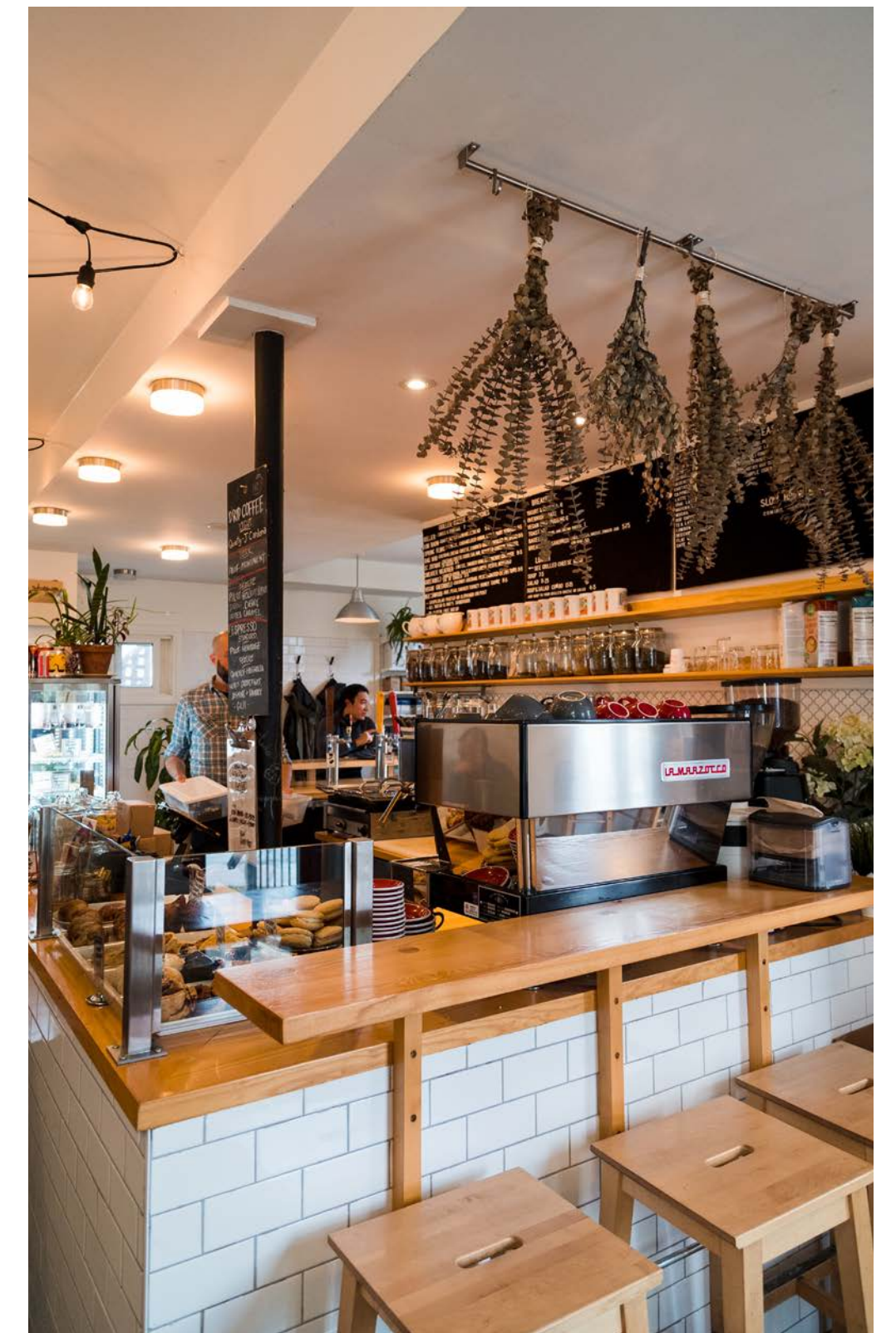


Boutiques and services

Within walking distance of a variety of shops and services, including a grocery store, bakery, salon and spa, dental and medical centre, as well as banks, pharmacies and even more...

Shopping centre

Just minutes by public transit or by car to the St. Laurent Shopping Centre, Rideau Centre and ByWard Market.



Everything at your fingertips

Tout à portée de main



At the epicentre

Center Park is aptly named - it's at the center of all imaginable services! Students and professors will appreciate its proximity to La Cité College, families will only have to drive 5 minutes to reach the Canada Aviation and Space Museum, and people of all ages will feel at ease with Montfort Hospital only a few hundred meters away!



Au centre de tout

Center Park porte bien son nom : il est au centre de tous les services imaginables! En plus, les étudiants et professeurs apprécieront la proximité du collège La Cité, les familles n'auront qu'à rouler cinq minutes pour atteindre le Musée de l'aviation et de l'espace du Canada et les gens de tous âges se sentiront en sécurité d'avoir l'Hôpital Montfort à quelques centaines de mètres!





Units Plan

Luxurious suites with quality interior finishes.

Plans d'unité

Suites luxueuses avec finitions de qualité supérieure.

UNIT **B1** UNITÉ



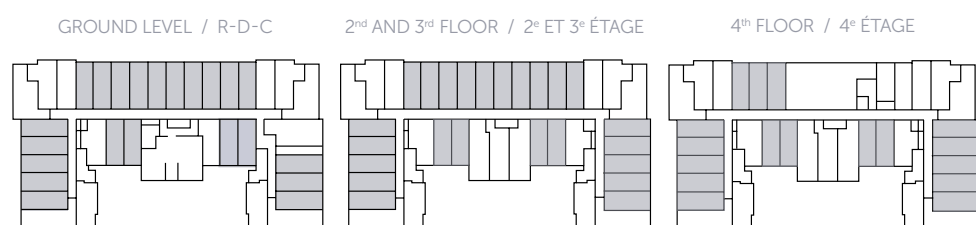
UNIT **B2** UNITÉ



1 BEDROOM | 1 CHAMBRE

UNIT 495 SQ.FT. | UNITÉ 495 PI²

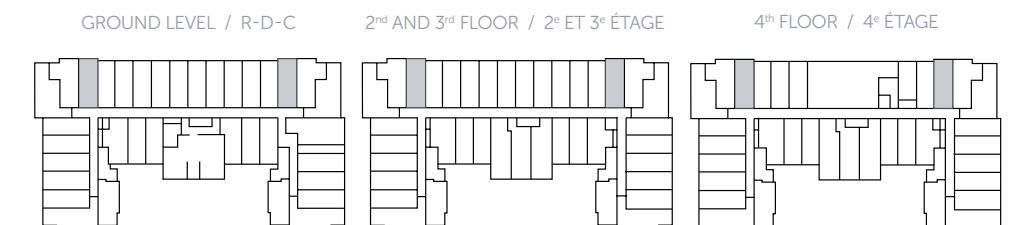
KEY PLAN | PLAN CLÉ



1 BEDROOM | 1 CHAMBRE

UNIT 519 SQ.FT. | UNITÉ 519 PI²

KEY PLAN | PLAN CLÉ



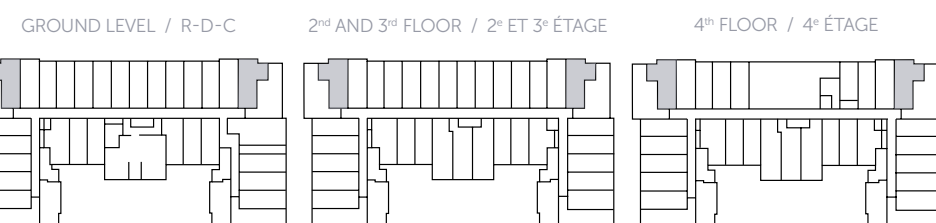
UNIT **B3** UNITÉ



1 BEDROOM

1 CHAMBRE

KEY PLAN | PLAN CLÉ



UNIT 633 SQ.FT.

UNITÉ 633 PI²

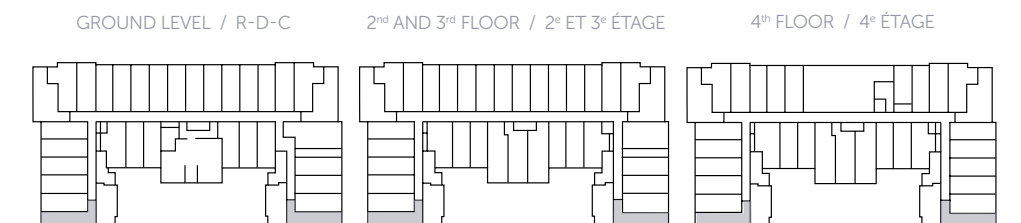
UNIT **B4** UNITÉ



1 BEDROOM

1 CHAMBRE

KEY PLAN | PLAN CLÉ



UNIT 610 SQ.FT.

UNITÉ 610 PI²

UNIT **B5** UNITÉ



UNIT **B6** UNITÉ



1 BEDROOM

1 CHAMBRE

KEY PLAN | PLAN CLÉ

UNIT 596 SQ.FT.

UNITÉ 596 PI²



1 BEDROOM

1 CHAMBRE

KEY PLAN | PLAN CLÉ

UNIT 527 SQ.FT.

UNITÉ 527 PI²



UNIT **B7** UNITÉ



1 BEDROOM

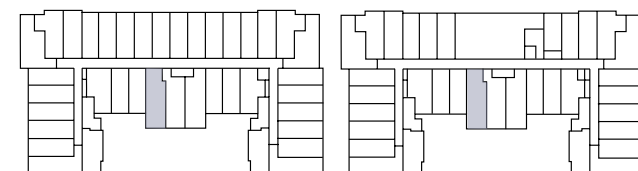
1 CHAMBRE

UNITÉ 672 PI²

UNIT 672 SQ.FT.

KEY PLAN | PLAN CLÉ

2nd AND 3rd FLOOR / 2^e ET 3^e ÉTAGE 4th FLOOR / 4^e ÉTAGE



UNIT **B8** UNITÉ



1 BEDROOM

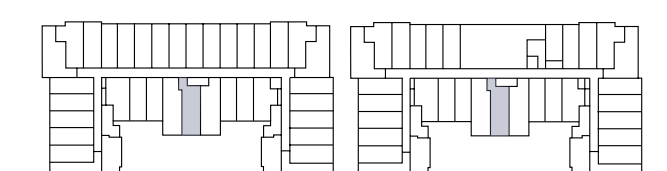
1 CHAMBRE

UNIT 670 SQ.FT.

UNITÉ 670 PI²

KEY PLAN | PLAN CLÉ

2nd AND 3rd FLOOR / 2^e ET 3^e ÉTAGE 4th FLOOR / 4^e ÉTAGE



UNIT **B9** UNITÉ

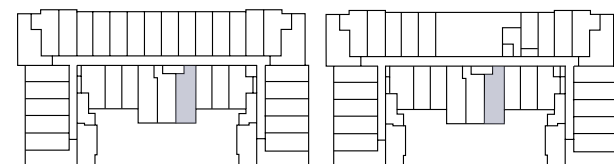


1 BEDROOM

1 CHAMBRE

KEY PLAN | PLAN CLÉ

2nd AND 3rd FLOOR / 2^e ET 3^e ÉTAGE 4th FLOOR / 4^e ÉTAGE



UNIT 683 SQ.FT.

UNITÉ 683 PI²

UNIT **B10** UNITÉ

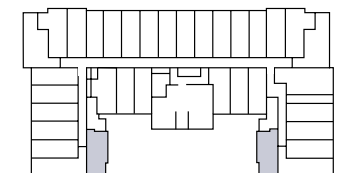


1 BEDROOM

1 CHAMBRE

KEY PLAN | PLAN CLÉ

GROUND LEVEL / R-D-C



UNIT 544 SQ.FT.

UNITÉ 544 PI²

UNIT **C1** UNITÉ



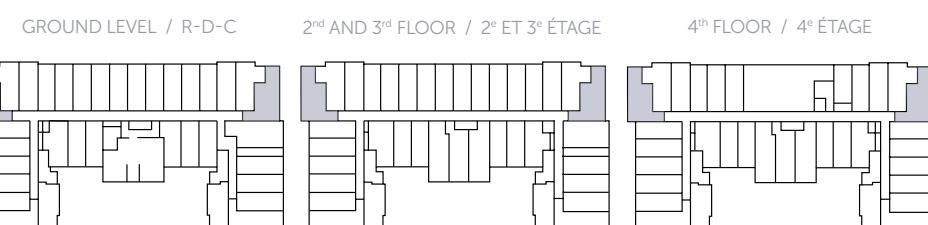
UNIT **C2** UNITÉ



2 BEDROOMS

2 CHAMBRES

KEY PLAN | PLAN CLÉ



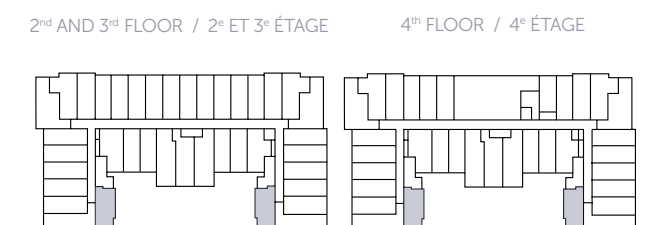
UNIT 730 SQ.FT.

UNITÉ 730 PI²

2 BEDROOMS

2 CHAMBRES

KEY PLAN | PLAN CLÉ



UNIT 670 SQ.FT.

UNITÉ 670 PI²

UNIT RU1 UNITÉ

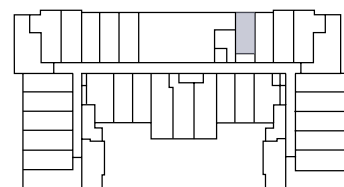


1 BEDROOM

1 CHAMBRE

KEY PLAN | PLAN CLÉ

4th FLOOR / 4^e ÉTAGE



UNIT 405 SQ.FT.

UNITÉ 405 PI²

UNIT RU2 UNITÉ

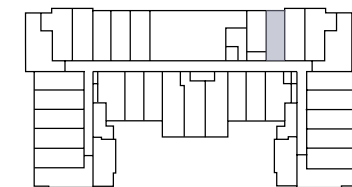


1 BEDROOM

1 CHAMBRE

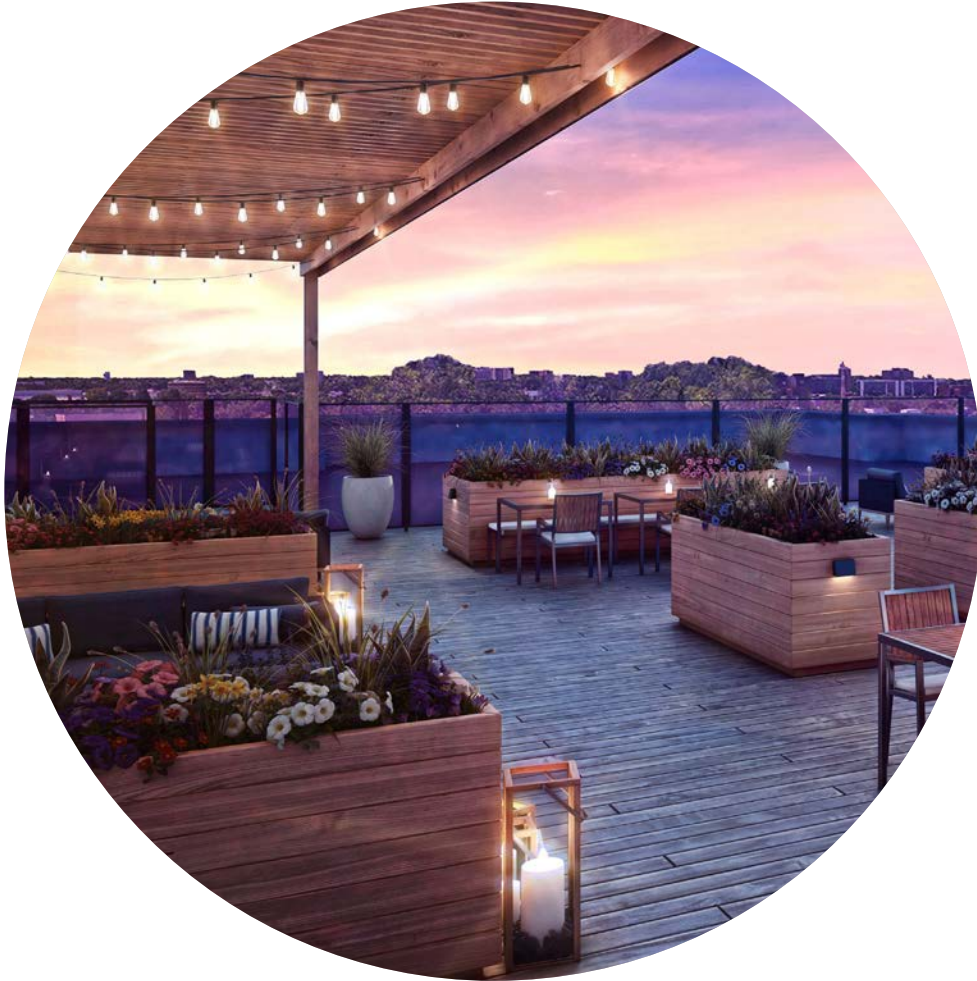
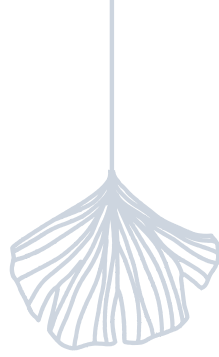
KEY PLAN | PLAN CLÉ

4th FLOOR / 4^e ÉTAGE



UNIT 492 SQ.FT.

UNITÉ 492 PI²



638 CENTER STREET, OTTAWA
CONTACT US | CONTACTEZ-NOUS
613.706.4844

brigi