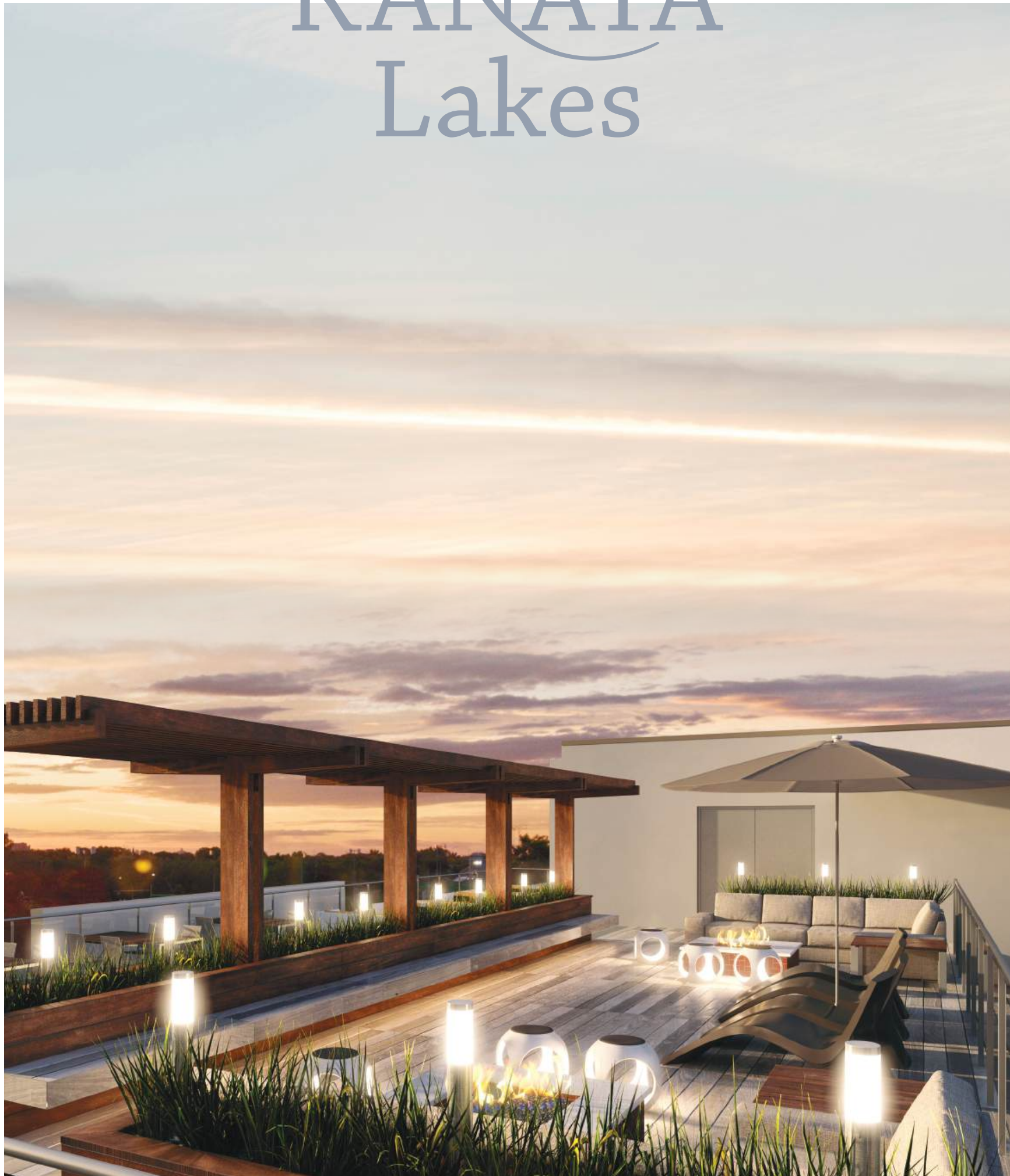


KANATA Lakes



40 KIRKLAND PRIVATE | KANATA, OTTAWA

brigil

Bâtitseur Citoyen

Building With Purpose



L'information contenue dans cette brochure était considérée comme exacte au moment de sa publication. Une multitude de facteurs peuvent influencer l'exactitude des données. Puisque les produits et services sont en constante amélioration, Brigil n'est pas tenu responsable des divergences d'information. / The information contained in this brochure was considered accurate at the time of publication. Many factors can influence the accuracy of the data. Since products and services are constantly being improved, Brigil is not liable for discrepancies in information.

brigil

Vision

Être un chef de file en habitation de la région de la capitale nationale, épaulé par les meilleurs partenaires et les meilleurs employés.

To be the leading builder in the National Capital Region, supported by the best partners and the best employees.

Mission

Accompagner chacun de nos clients dans leur cheminement de vie à l'aide de notre gamme complète de produits et services immobiliers de haute qualité.

Accompany each customer in their life journey with our full range of quality real estate products and services.

Valeurs

- Chez Brigil, nous respectons notre nom, nos clients, nos partenaires et nos concurrents.
- Nos employés sont notre atout et nous encourageons leur épanouissement.
- Notre force réside dans l'accomplissement d'un travail d'équipe.
- Nous protégeons l'environnement pour le bien-être des générations futures.
- Nous travaillons pour créer de la valeur en respectant nos processus rigoureux.
- Nous sommes obsédés par la qualité, car nous voulons que nos clients soient satisfaits.
- La sécurité est la responsabilité de tous.
- Nous sommes motivés par la croissance et nous encourageons l'innovation.
- Nous adhérons aux valeurs intemporelles d'éthique de travail, de productivité, de ponctualité et de courtoisie.

Values

- At Brigil, we respect our name as well as our customers, partners and competitors.
- Our employees continue to be our asset and we encourage their development.
- Our strength lies in our dedication to teamwork.
- We protect the environment for the well-being of future generations.
- We work to create value by respecting our rigorous processes.
- Our obsession is quality, because we want our clients to be satisfied.
- Safety is everyone's responsibility.
- We are motivated by growth and encourage innovation.
- We adhere to timeless values such as work ethic, productivity, punctuality and courtesy.

The Best of All Worlds in Kanata

Experience an exceptional quality of life thanks to Brigil's Kanata Lakes community. With its luxurious condos boasting high-end finishes in a modern building, enjoy the best of all worlds. Appreciate the many inclusions and services of this unique and calm space in the heart of Kanata, close to everything. Welcome home!

Le meilleur des mondes à Kanata

Découvrez une qualité de vie exceptionnelle grâce à la communauté de Brigil à Kanata Lakes. Profitez du meilleur des mondes dans les condos haut de gamme aux finis de qualité supérieure dans un immeuble moderne de Brigil. Profitez des multiples inclusions et services de cet espace unique et calme en plein cœur de Kanata, à proximité de tout. Bienvenue chez vous!



KANATA Lakes

SHOPPING | MAGASINAGE

- 01 COSTCO
- 02 HAZELDEAN MALL |
CENTRE COMMERCIAL HAZELDEAN
- 03 HOME DEPOT
- 04 KANATA CENTRUM
- 05 TANGER OUTLETS
- 06 WALMART
- 07 CABELAS

GROCERIES & RESTAURANTS | ÉPICERIES ET RESTAURANTS

- 08 BÂTON ROUGE
- 09 CENTRAL BIERHAUS
- 10 CRAZY HORSE
- 11 FARM BOY
- 12 JACK ASTORS
- 13 LCBO
- 14 LOBLAWS
- 15 MILESTONES
- 16 MONTANA'S
- 17 MOXIE'S GRILL & BAR
- 18 SCORES
- 19 STARBUCKS
- 20 STUBBE CHOCOLATES & MORE
- 21 ZAK'S DINER

HEALTH SERVICES | SERVICES DE SANTÉ

- 22 APPLETREE MEDICAL GROUP |
GROUPE MÉDICAL APPLETREE
- 23 KANATA HIGHLANDS DENTAL CARE
- 24 PSI PHYSIOTHERAPY & SPORTS INJURY CENTRE |
CENTRE DE PHYSIOTHÉRAPIE ET DE MÉDECINE
SPORTIVE

BANKS | BANQUES

- 25 BMO
- 26 CIBC
- 27 SCOTIABANK
- 28 TD CANADA TRUST

SPORTS, LEISURE & CULTURE | SPORTS, LOISIRS ET CULTURE

- 29 BELL SENSPLEX
- 30 CANADIAN TIRE CENTRE | CENTRE CANADIAN TIRE
- 31 CURVES
- 32 GRECO LEAN + FIT
- 33 JOHN G MLACAK COMMUNITY CENTRE |
CENTRE COMMUNAUTAIRE JOHN G MLACAK
- 34 KANATA LAKES GOLF & COUNTRY CLUB
- 35 KANATA LEISURE CENTRE AND WAVE POOL |
CENTRE DE LOISIRS ET PISCINE À VAGUES DE KANATA
- 36 KANATA RECREATION COMPLEX |
COMPLEXE RÉCRÉATIF DE KANATA
- 37 LANDMARK CINEMAS | CINEMA LANDMARK
- 38 MARSHES GOLF CLUB | CLUB DE GOLF MARSHES
- 39 PRESERVING SOUTH MARCH HIGHLANDS |
FORÊT PROTÉGÉE DES HAUTES TERRES DE
SOUTH MARCH
- 40 LOCH MARCH GOLF & COUNTRY CLUB

SCHOOLS & DAYCARES | ÉCOLES ET GARDERIES

- 41 ALL SAINTS CATHOLIC HIGH SCHOOL |
ÉCOLE SECONDAIRE CATHOLIQUE ALL SAINTS
- 42 CŒUR DES JEUNES EDUCATIONAL CENTRE |
CENTRE ÉDUCATIF CŒUR DES JEUNES
- 43 EARL OF MARCH SECONDARY SCHOOL |
ÉCOLE SECONDAIRE EARL OF MARCH
- 44 HOLY TRINITY CATHOLIC HIGH SCHOOL |
ÉCOLE SECONDAIRE CATHOLIQUE HOLY TRINITY
- 45 ST. GABRIEL SCHOOL | ÉCOLE ST. GABRIEL



500 M



Everything at Your Fingertips

Our community is favourably located in the heart of the bustling Kanata neighbourhood. Benefit from direct access to a plethora of services within arm's reach and enjoy all the perks of metropolitan living. Experience urban life at its best!

Tout au bout des doigts

Notre communauté est avantageusement située au cœur du quartier dynamique de Kanata. Bénéficiez d'un accès direct à un large éventail de services à portée de main et profitez de tous les avantages de la vie métropolitaine. Faites l'expérience de la vie urbaine à son meilleur!



In the Heart of the Action

Living in the core of Kanata's downtown to enjoy its best spots is a highlight, as is having direct access to public transit and highways 416 and 417. Here, you don't have to compromise on anything.

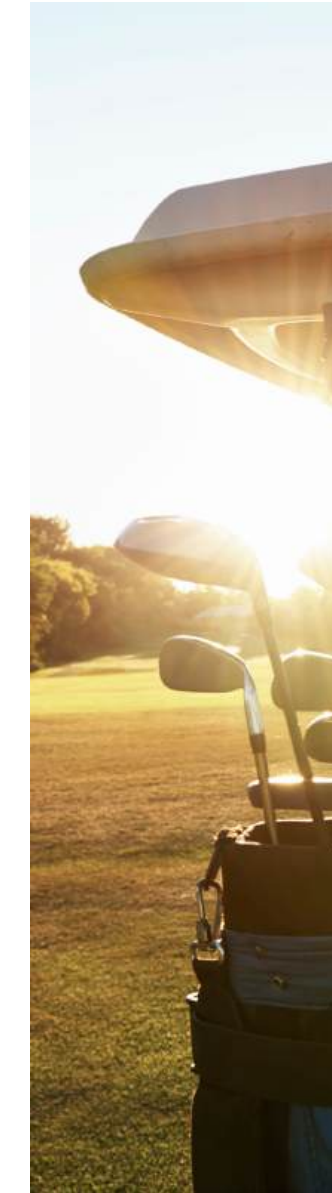
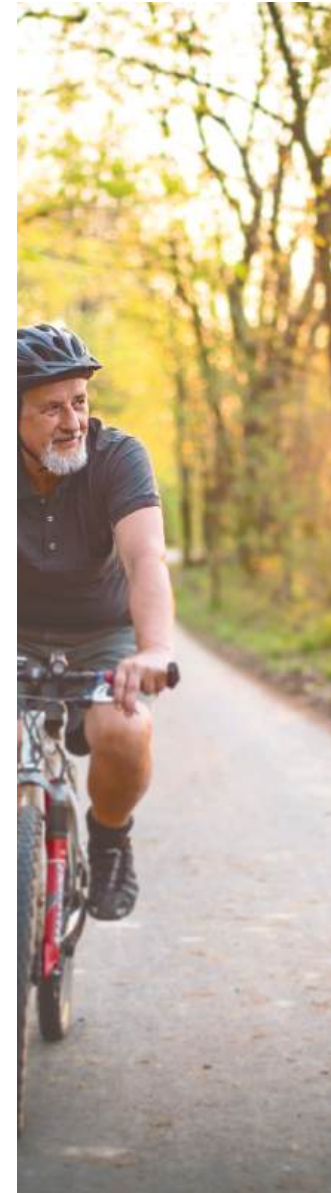
Au cœur de l'action

Habiter au cœur du centre-ville de Kanata pour profiter de ses meilleurs endroits est un bel avantage, tout comme avoir accès aux transports en commun et aux autoroutes 416 et 417. Ici, vous n'avez pas à faire de compromis.



Surrounded
by
Nature

En
pleine
nature



Kanata Lakes is encircled by lush green spaces and protected areas, where sports and outdoors activities can be practiced year-round. Discover the numerous parks, the South March Highland Trails, and the nearby golf courses to enjoy a balanced and healthy lifestyle.

Kanata Lakes est encerclé de luxuriants espaces verts et de zones protégées, où les sports et les activités de plein air peuvent être pratiqués à l'année. Découvrez les nombreux parcs, les sentiers de la forêt protégée des hautes terres de South March et les parcours de golf avoisinants pour profiter d'un mode de vie sain et équilibré.




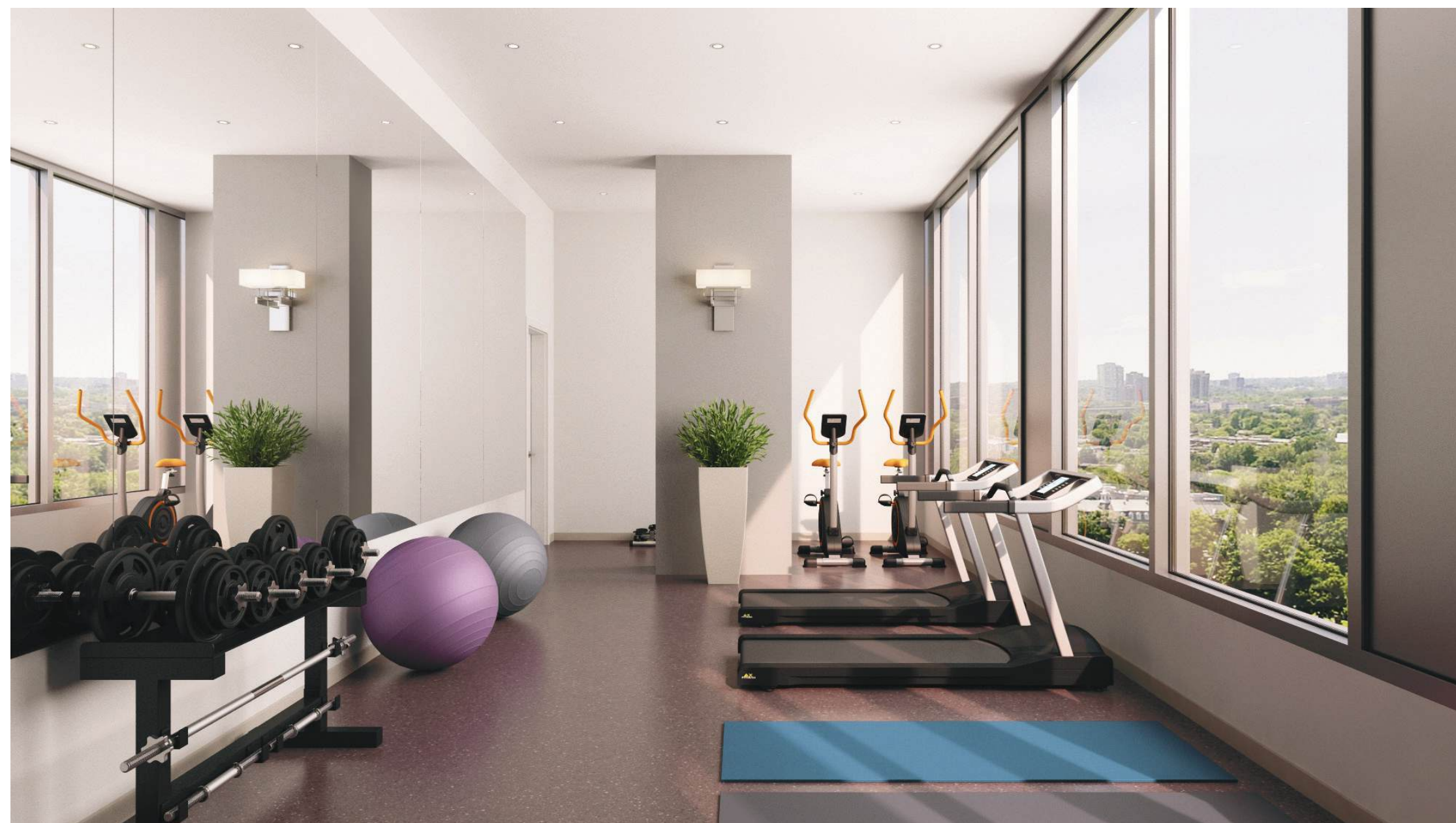
Hotel living at home.

Designed with sharp attention to detail and superior quality finishes, Kanata Lakes all-inclusive suites are the perfect place to call home. The five-star services and inclusions offered in this chic and contemporary community provide you all the elements for a comfortable lifestyle in utmost luxury. .

Le luxe de l'hôtel chez soi.

Conçues avec une grande attention aux détails et des finis de qualité supérieure, les suites tout compris de Kanata Lakes sont un endroit idéal pour créer son chez-soi. Les services cinq étoiles et les inclusions offertes dans cette chic et contemporaine communauté vous fournissent tous les éléments d'un style de vie confortable et luxueux.



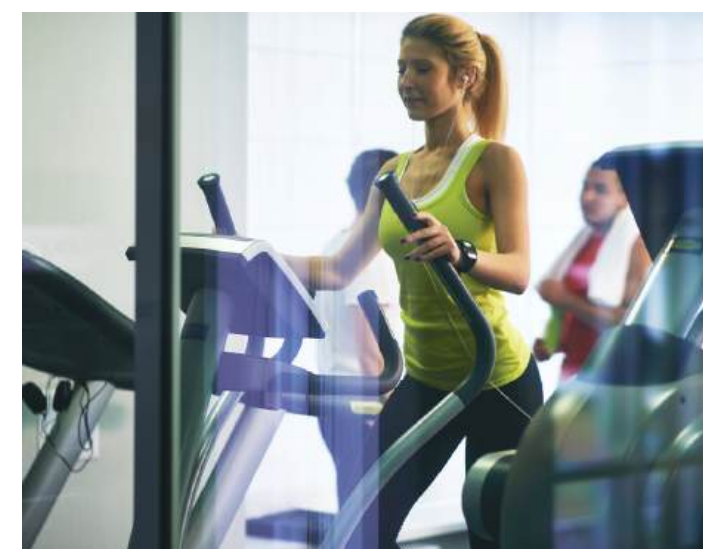


Fitness Centre

No need to leave the premises to be active! Maintain good health by visiting the fitness centre regularly. Appointed with a great selection of equipment and accessories, you can focus on your wellbeing, only a few steps from home.

Salle d'entraînement

Pas besoin de sortir pour être actif! Maintenez une bonne santé en fréquentant le centre de conditionnement physique avec assiduité. Puisque le centre offre une vaste sélection d'équipement et d'accessoires, vous pourrez vous concentrer sur votre bien-être à seulement quelques pas de la maison.





KANATA
Lakes

ROOFTOP TERRACE

Gather with friends and family in a delightful setting to unwind and relax. Enjoy nice weather or watch the sunset lower on neighbouring green spaces, all within your community. The lavish surroundings will simply entice you.

TERRASSE SUR LE TOIT

Rassemblez votre famille et vos amis dans un environnement enchanteur afin de vous détendre et de relaxer. Profitez du beau temps ou regardez le soleil se coucher sur la verdure environnante, au sein même de votre communauté. Ce décor somptueux vous séduira tout simplement.

Optimize
Your Life

Optimisez
votre vie



You deserve to reach new heights with us. Your modern and inviting suite allows just that. Crafted with you in mind, the community offers what you need to experience a remarkable lifestyle. It's your time to enjoy the best of everything!

Vous méritez d'atteindre de nouveaux sommets avec nous. Votre suite moderne et invitante vous permet de le faire. La communauté vous offre tout ce dont vous avez besoin pour profiter d'un style de vie remarquable. C'est votre tour de profiter du meilleur de tout!

GROUND FLOOR TO 4th FLOOR
REZ-DE-CHAUSSÉE AU 4^e ÉTAGE



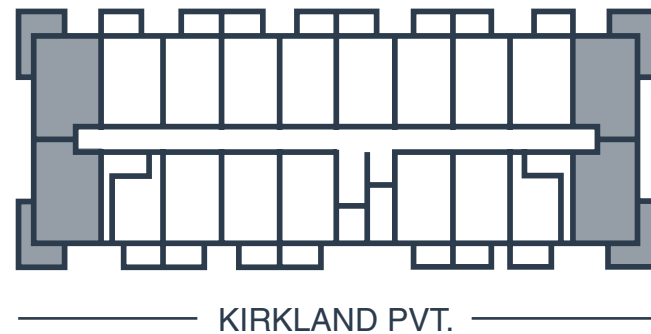
2 Bedrooms
2 Chambres



1 Bathroom
1 Salle de bain

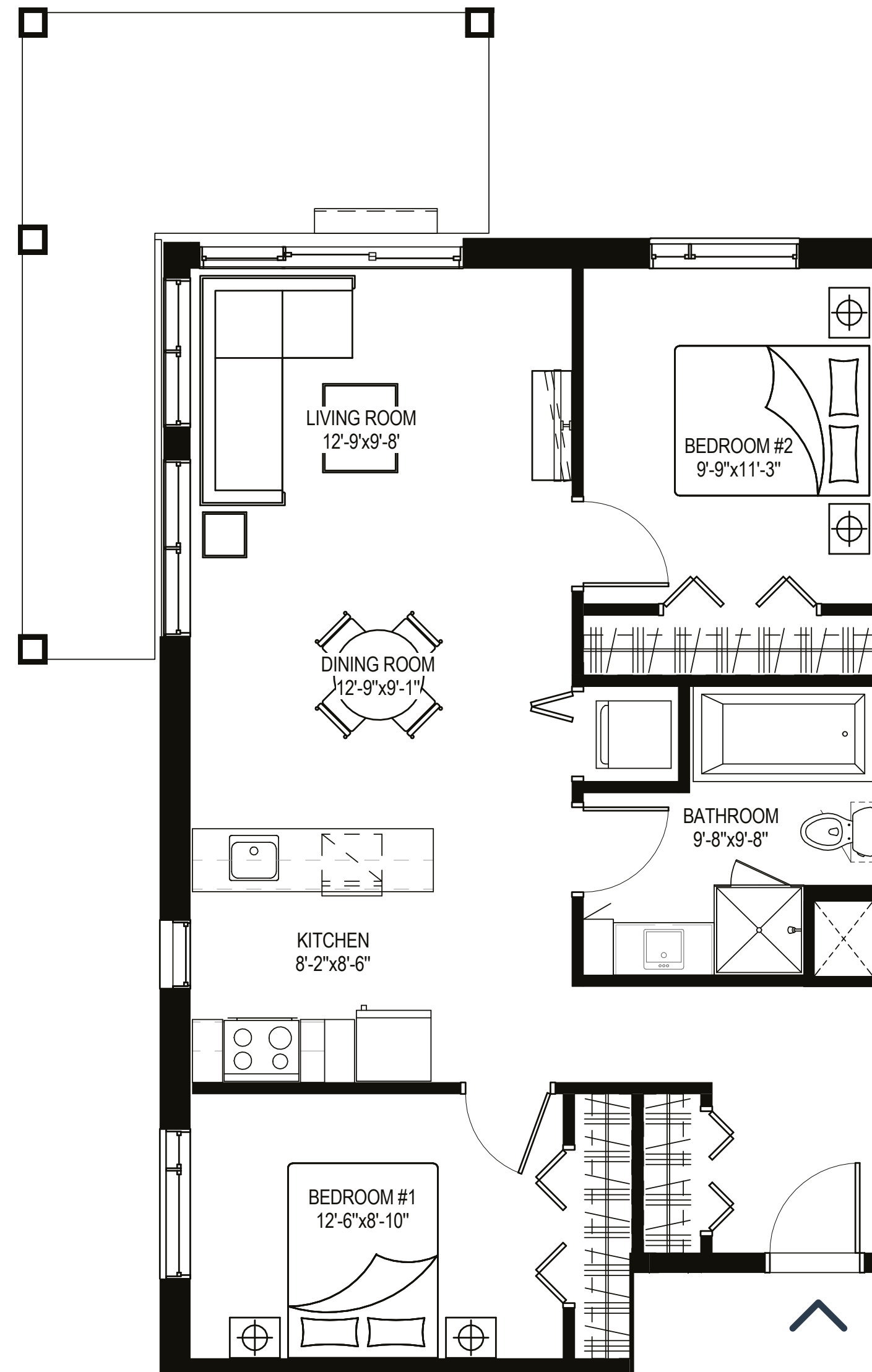
UNITS | UNITÉS

101 to/à 401, 102 to/à 402,
120 to/à 420, 319, 419



Measurements are approximate. Les mesures sont approximatives.

These renderings are artist's concepts only. Specifications and floorplans subject to change without notice. | Ces illustrations sont des dessins d'artiste. Les spécifications et les plans de plancher peuvent changer sans préavis.



Area | Superficie 889 sq. ft. / pi² • **Balcony | Balcon** 195 sq. ft. / pi² • **Total** 1,084 sq. ft. / pi²

GROUND FLOOR TO 4th FLOOR
REZ-DE-CHAUSSÉE AU 4^e ÉTAGE



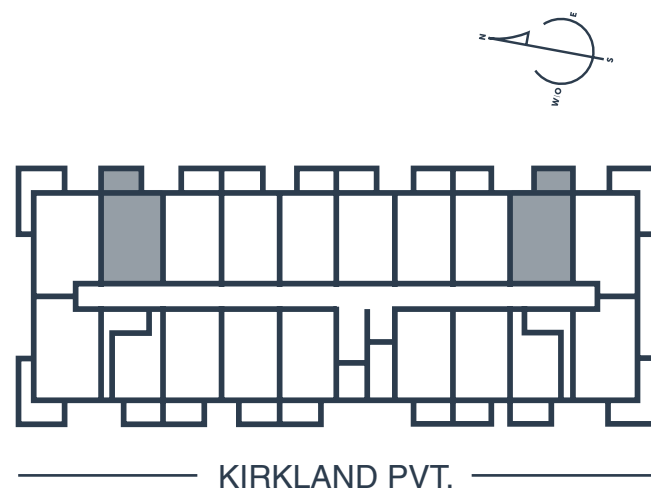
1 Bedroom
1 Chambre



1 Bathroom
1 Salle de bain

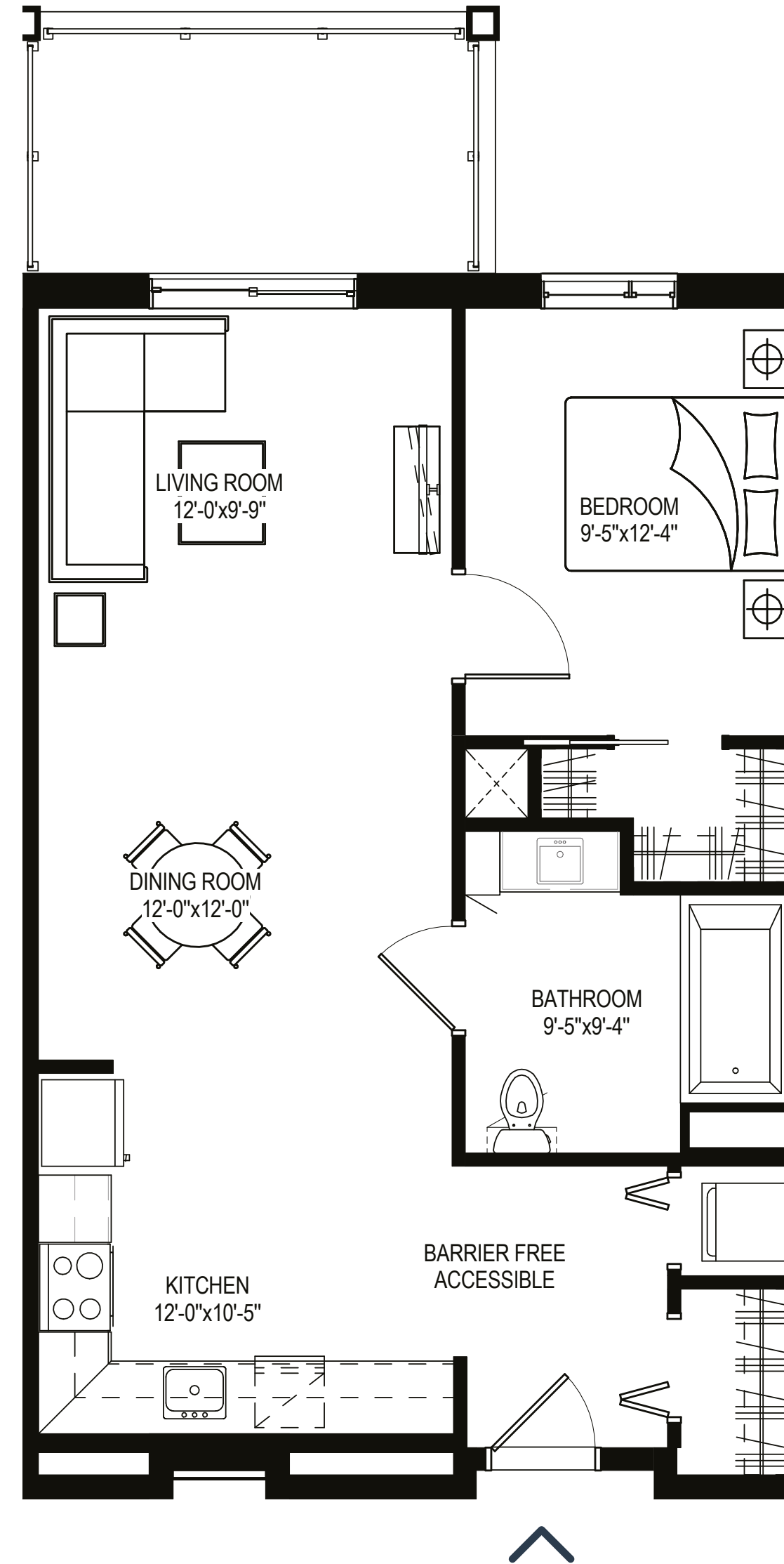
UNITS | UNITÉS

103 to/à 403, 117 to/à 417



Measurements are approximate. Les mesures sont approximatives.

These renderings are artist's concepts only. Specifications and floorplans subject to change without notice. | Ces illustrations sont des dessins d'artiste. Les spécifications et les plans de plancher peuvent changer sans préavis.



Area | Superficie 794 sq. ft. / pi² • **Balcony | Balcon** 105 sq. ft. / pi² • **Total** 899 sq. ft. / pi²

GROUND FLOOR
REZ-DE-CHAUSSÉE



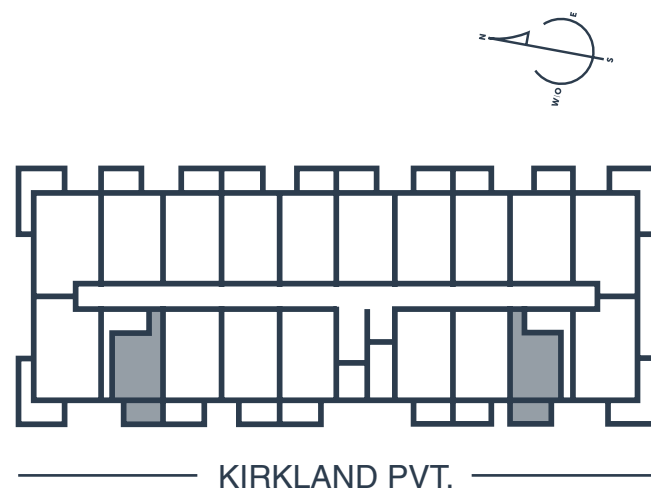
1 Bedroom
1 Chambre



1 Bathroom
1 Salle de bain

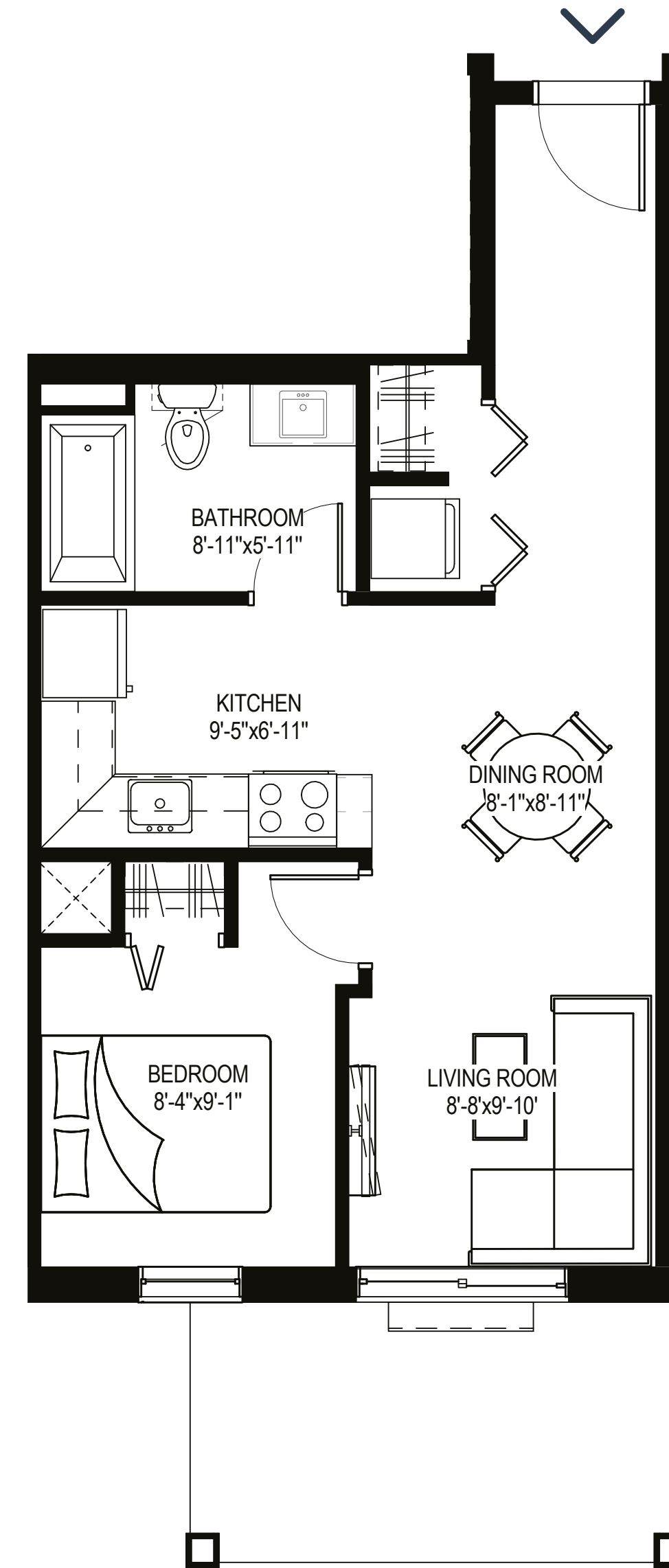
UNITS | UNITÉS

104, 118



Measurements are approximate. Les mesures sont approximatives.

These renderings are artist's concepts only. Specifications and floorplans subject to change without notice. | Ces illustrations sont des dessins d'artiste. Les spécifications et les plans de plancher peuvent changer sans préavis.



Area | Superficie 546 sq. ft. / pi² • **Balcony | Balcon** 105 sq. ft. / pi² • **Total** 651 sq. ft. / pi²

GROUND FLOOR TO 4th FLOOR
REZ-DE-CHAUSSÉE AU 4^e ÉTAGE



2 Bedrooms*
2 Chambres*

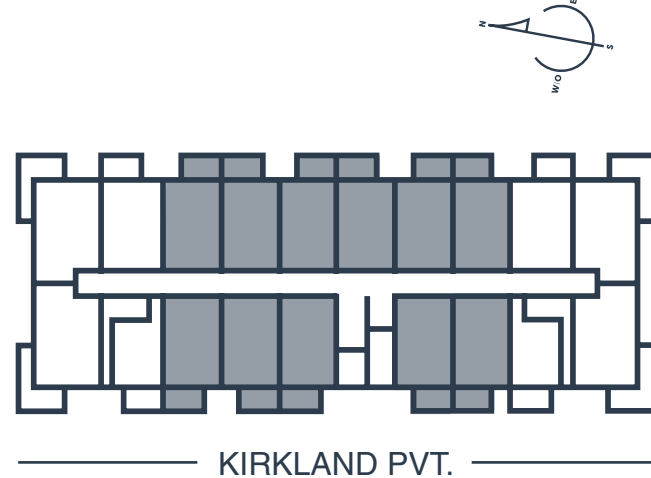
*The 2nd bedroom is an interior bedroom. La 2^e chambre est une chambre intérieure.



1 Bathroom
1 Salle de bain

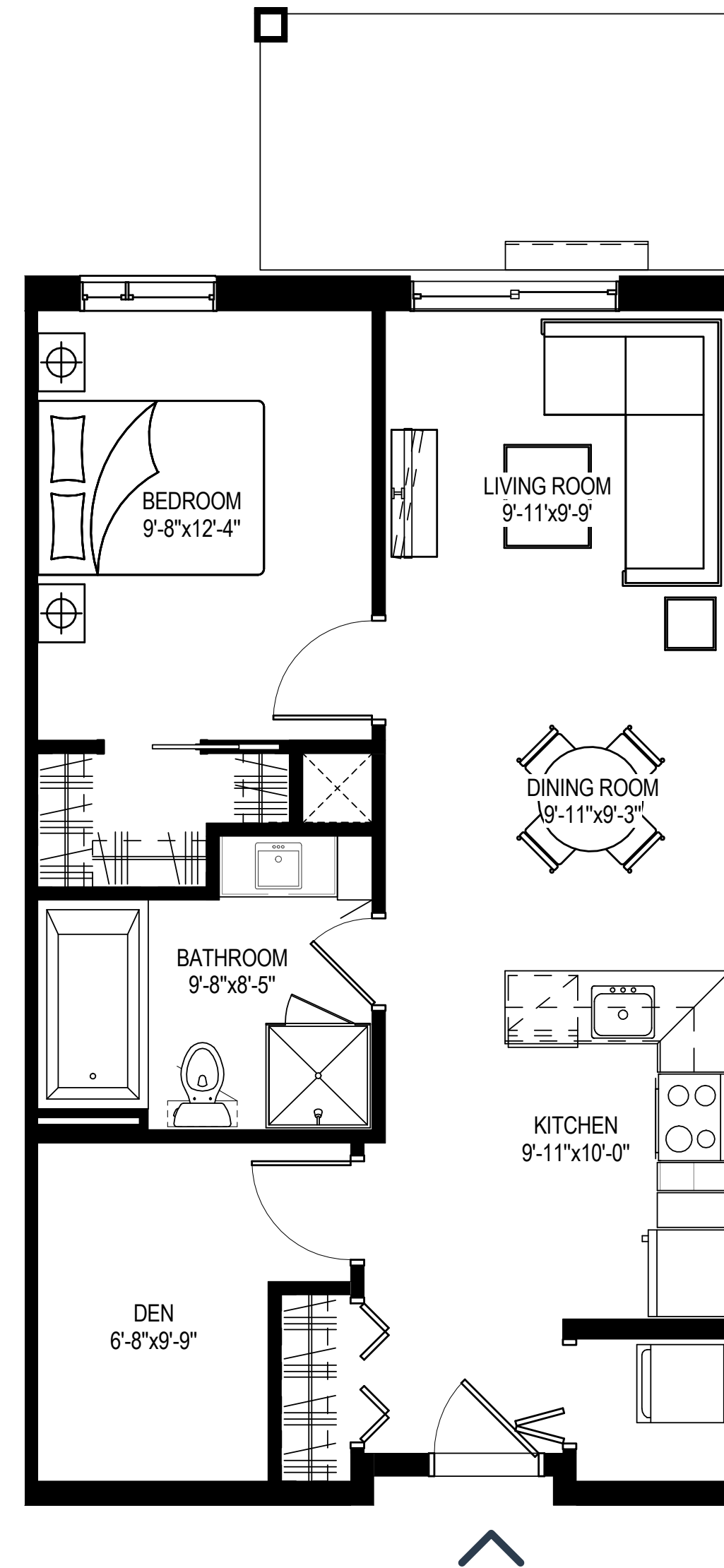
UNITS | UNITÉS

105 to/à 405, 106 to/à 406,
107 to/à 407, 108 to/à 408,
109 to/à 409, 110 to/à 410
111 to/à 411, 113 to/à 413,
114 to/à 414, 116 to/à 416,
215 to/à 415



Measurements are approximate. Les mesures sont approximatives.

These renderings are artist's concepts only. Specifications and floorplans subject to change without notice. | Ces illustrations sont des dessins d'artiste. Les spécifications et les plans de plancher peuvent changer sans préavis.



Area | Superficie 731 sq. ft. / pi² • **Balcony | Balcon** 105 sq. ft. / pi² • **Total** 836 sq. ft. / pi²

GROUND FLOOR
REZ-DE-CHAUSSÉE



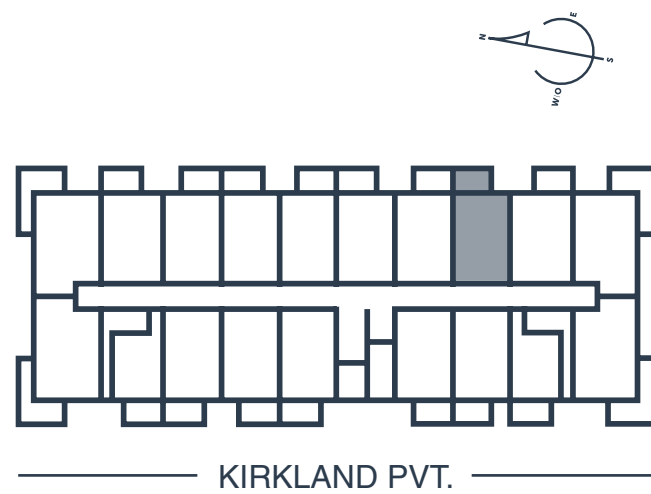
1 Bedroom
1 Chambre



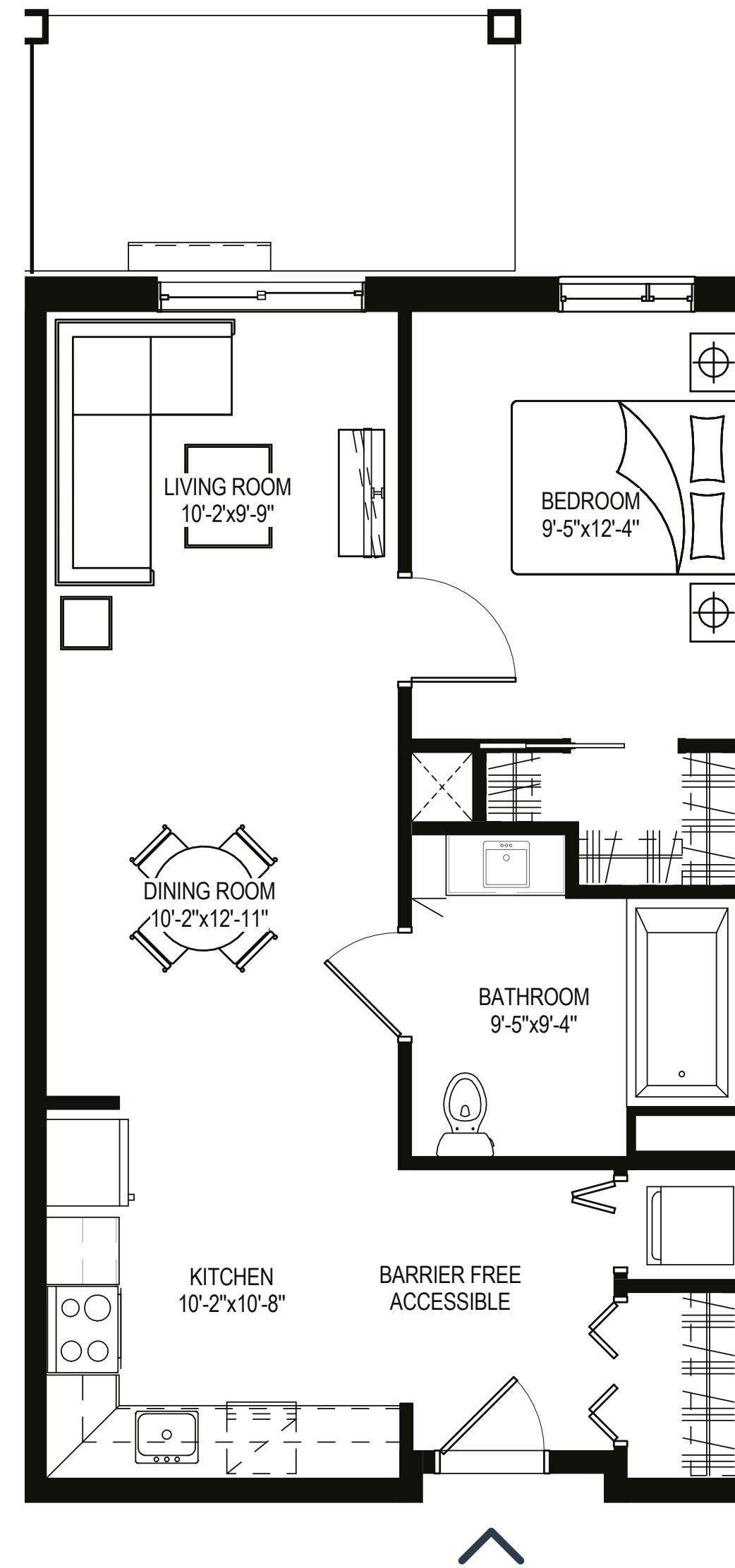
1 Bathroom
1 Salle de bain

UNIT | UNITÉ

115



Measurements are approximate. Les mesures sont approximatives.
These renderings are artist's concepts only. Specifications and floorplans subject to change without notice. | Ces illustrations sont des dessins d'artiste. Les spécifications et les plans de plancher peuvent changer sans préavis.



Area | Superficie 731 sq. ft. / pi² • **Balcony | Balcon** 105 sq. ft. / pi² • **Total** 836 sq. ft. / pi²

GROUND FLOOR TO 2nd FLOOR
REZ-DE-CHAUSSÉE AU 2^e ÉTAGE



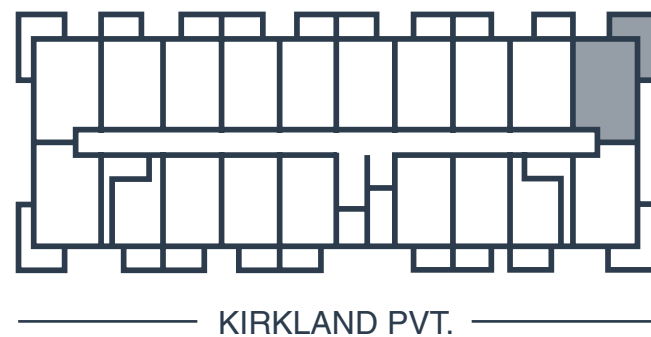
2 Bedrooms
2 Chambres



1 Bathroom
1 Salle de bain

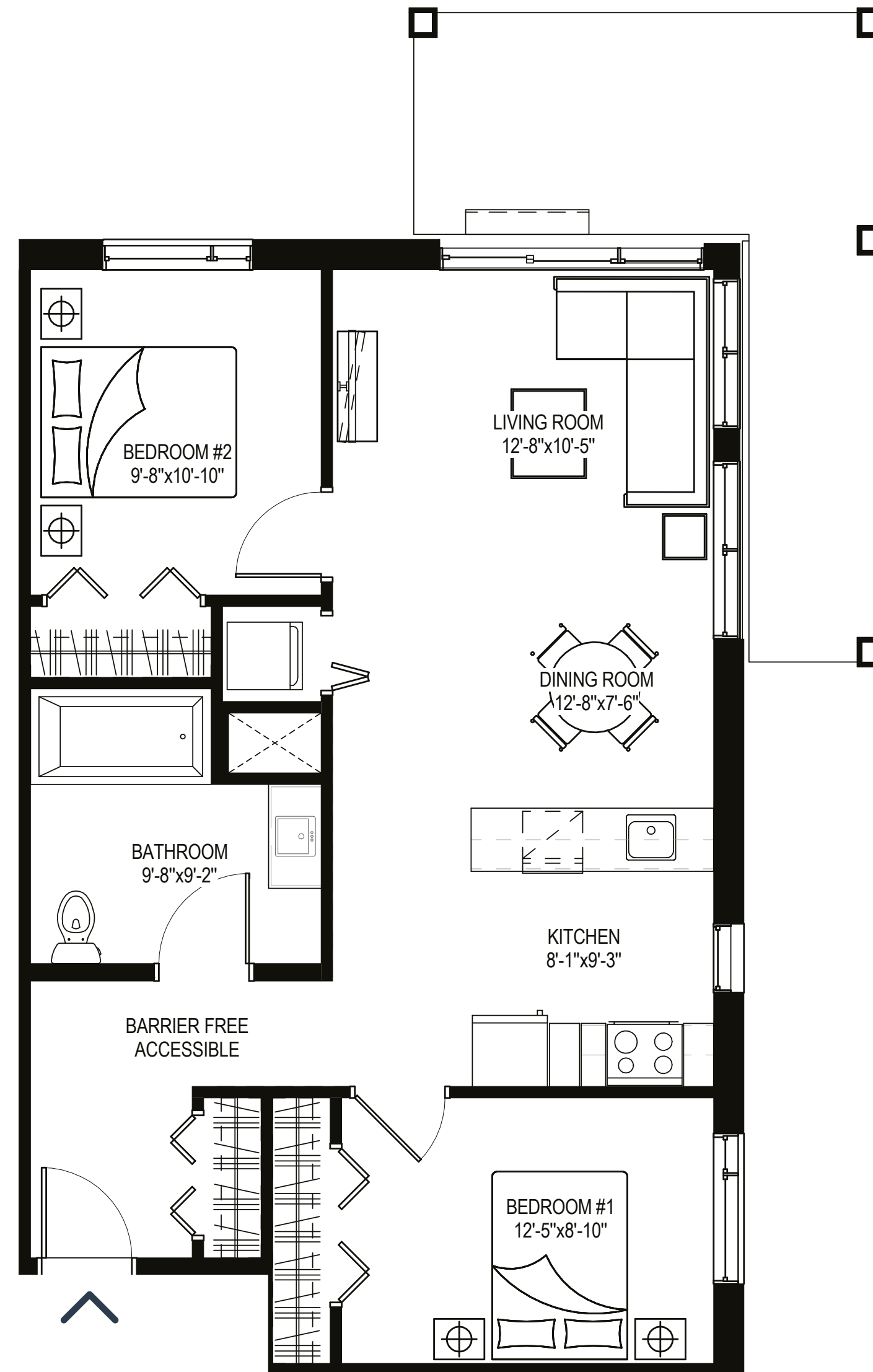
UNITS | UNITÉS

119, 219



Measurements are approximate. Les mesures sont approximatives.

These renderings are artist's concepts only. Specifications and floorplans subject to change without notice. | Ces illustrations sont des dessins d'artiste. Les spécifications et les plans de plancher peuvent changer sans préavis.



Area | Superficie 889 sq. ft. / pi² • **Balcony | Balcon** 195 sq. ft. / pi² • **Total** 1,084 sq. ft. / pi²

2nd TO 4th FLOOR
2^e AU 4^e ÉTAGE



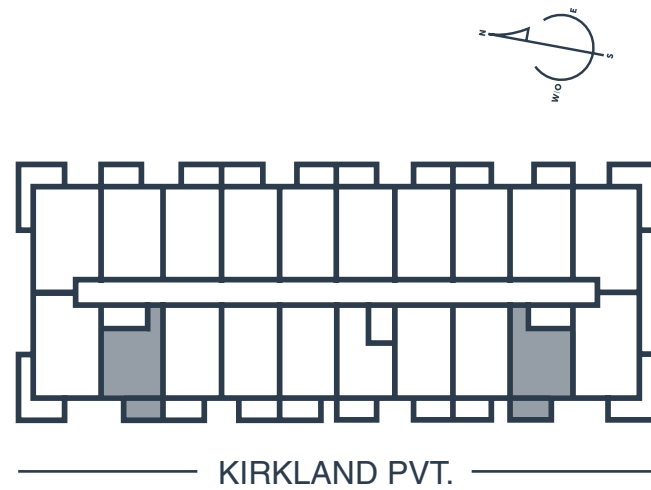
1 Bedroom
1 Chambre



1 Bathroom
1 Salle de bain

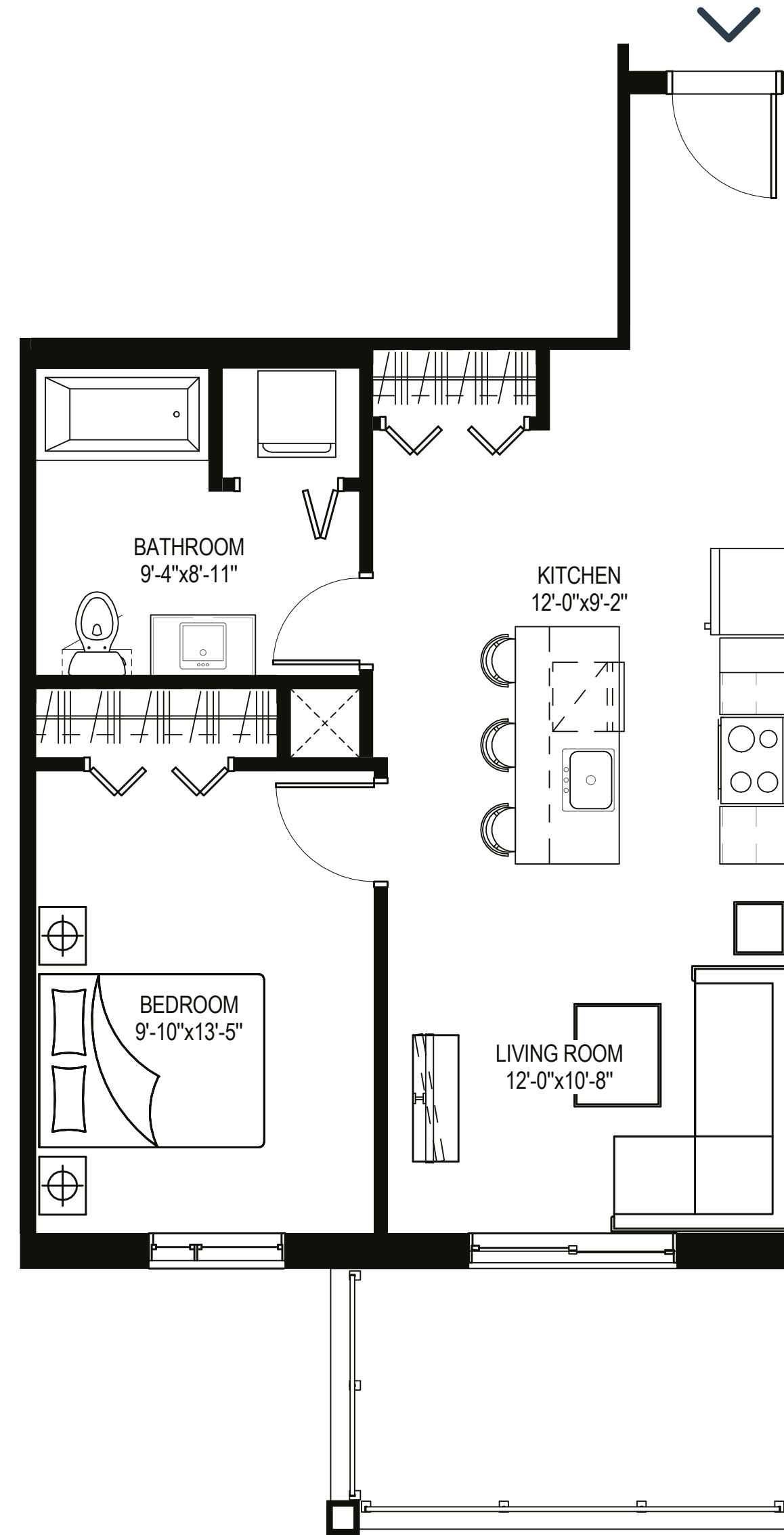
UNITS | UNITÉS

204 to/à 404, 218 to/à 418



Measurements are approximate. Les mesures sont approximatives.

These renderings are artist's concepts only. Specifications and floorplans subject to change without notice. | Ces illustrations sont des dessins d'artiste. Les spécifications et les plans de plancher peuvent changer sans préavis.



Area | Superficie 654 sq. ft. / pi² • Balcony | Balcon 105 sq. ft. / pi² • Total 759 sq. ft. / pi²

2nd TO 4th FLOOR
2^e AU 4^e ÉTAGE



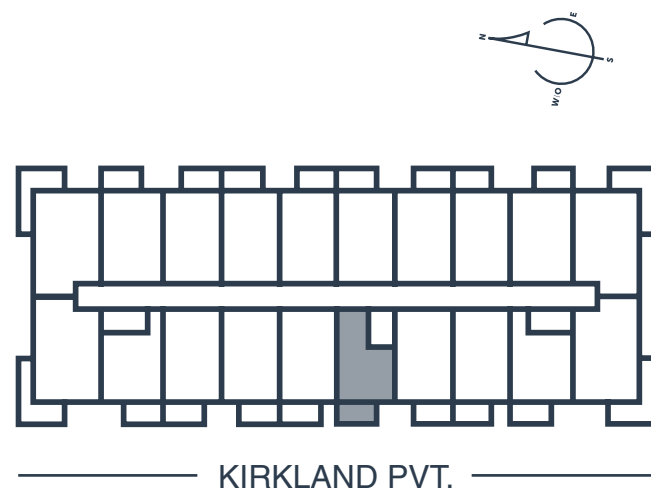
1 Bedroom
1 Chambre



1 Bathroom
1 Salle de bain

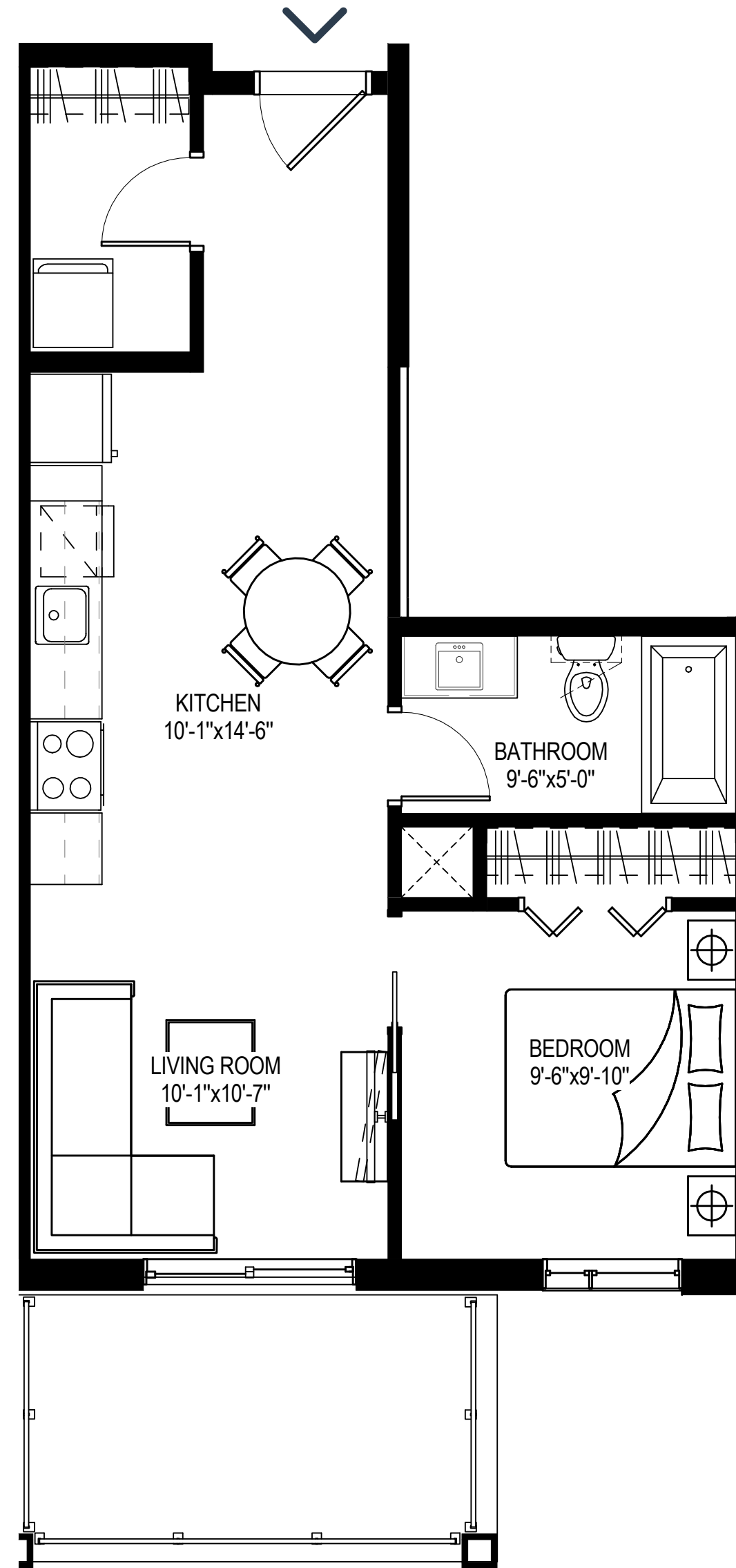
UNITS | UNITÉS

212 to/à 412



Measurements are approximate. Les mesures sont approximatives.

These renderings are artist's concepts only. Specifications and floorplans subject to change without notice. | Ces illustrations sont des dessins d'artiste. Les spécifications et les plans de plancher peuvent changer sans préavis.



Area | Superficie 582 sq. ft. / pi² • Balcony | Balcon 105 sq. ft. / pi² • Total 687 sq. ft. / pi²

GROUND FLOOR TO 4th FLOOR
REZ-DE-CHAUSSÉE AU 4^e ÉTAGE



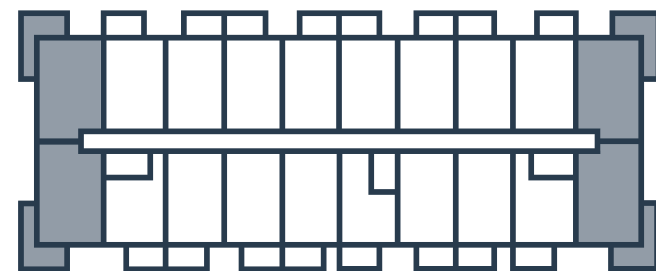
2 Bedrooms
2 Chambres



1 Bathroom
1 Salle de bain

UNITS | UNITÉS

101 to/à 401, 102 to/à 402,
120 to/à 420, 319, 419



— KIRKLAND PVT. —

Measurements are approximate. Les mesures sont approximatives.

These renderings are artist's concepts only. Specifications and floorplans subject to change without notice. | Ces illustrations sont des dessins d'artiste. Les spécifications et les plans de plancher peuvent changer sans préavis.



Area | Superficie 889 sq. ft. / pi² • **Balcony | Balcon** 210 sq. ft. / pi² • **Total** 1,099 sq. ft. / pi²

GROUND FLOOR TO 4th FLOOR
REZ-DE-CHAUSSÉE AU 4^e ÉTAGE



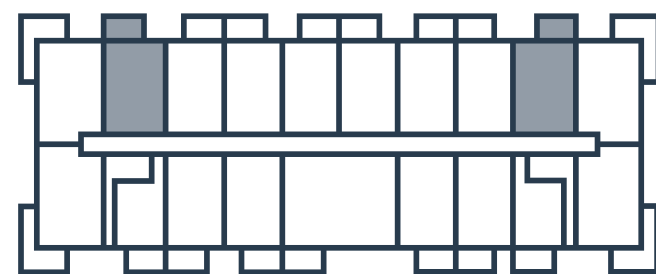
1 Bedroom
1 Chambre



1 Bathroom
1 Salle de bain

UNITS | UNITÉS

103 to/à 403, 117 to/à 417



— KIRKLAND PVT. —

Measurements are approximate. Les mesures sont approximatives.

These renderings are artist's concepts only. Specifications and floorplans subject to change without notice. | Ces illustrations sont des dessins d'artiste. Les spécifications et les plans de plancher peuvent changer sans préavis.



Area | Superficie 798 sq. ft. / pi² • **Balcony | Balcon** 118 sq. ft. / pi² • **Total** 916 sq. ft. / pi²

GROUND FLOOR
REZ-DE-CHAUSSÉE



1 Bedroom*
1 Chambre*

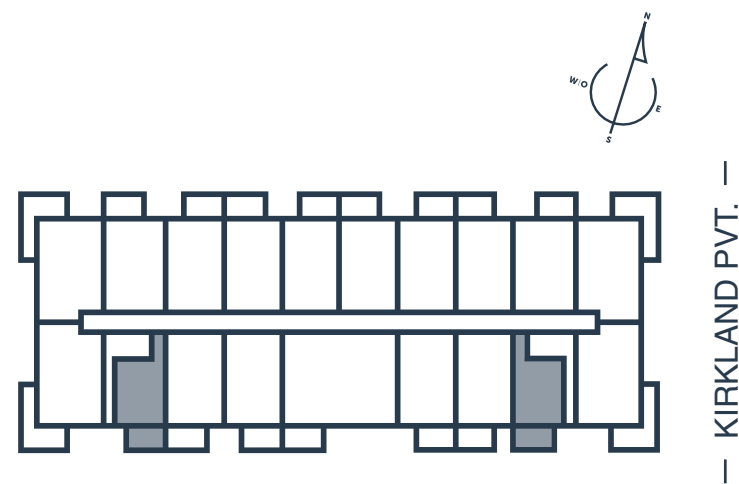
*The bedroom is an interior bedroom. La chambre est une chambre intérieure.



1 Bathroom
1 Salle de bain

UNITS | UNITÉS

104, 118



Measurements are approximate. Les mesures sont approximatives.

These renderings are artist's concepts only. Specifications and floorplans subject to change without notice. | Ces illustrations sont des dessins d'artiste. Les spécifications et les plans de plancher peuvent changer sans préavis.



Area | Superficie 586 sq. ft. / pi² • **Balcony | Balcon** 118 sq. ft. / pi² • **Total** 704 sq. ft. / pi²

GROUND FLOOR TO 4th FLOOR
REZ-DE-CHAUSSÉE AU 4^e ÉTAGE



2 Bedrooms*
2 Chambres*

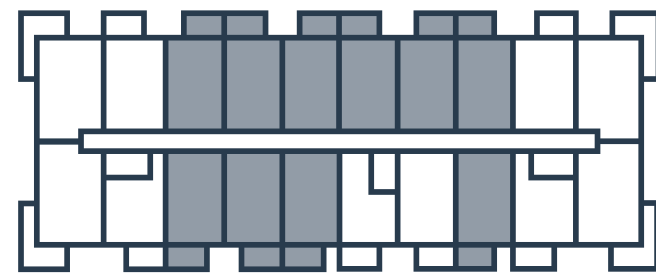
*The 2nd bedroom is an interior bedroom. La 2^e chambre est une chambre intérieure.



1 Bathroom
1 Salle de bain

UNITS | UNITÉS

105 to/à 405, 106 to/à 406,
107 to/à 407, 108 to/à 408,
109 to/à 409, 111 to/à 411,
113 to/à 413, 116 to/à 416,
210, 215, 310, 315, 410, 415



— KIRKLAND PVT. —

Measurements are approximate. Les mesures sont approximatives.

These renderings are artist's concepts only. Specifications and floorplans subject to change without notice. | Ces illustrations sont des dessins d'artiste. Les spécifications et les plans de plancher peuvent changer sans préavis.



Area | Superficie 734 sq. ft. / pi² • **Balcony | Balcon** 118 sq. ft. / pi² • **Total** 852 sq. ft. / pi²

GROUND FLOOR TO 4th FLOOR
REZ-DE-CHAUSSÉE AU 4^e ÉTAGE



2 Bedrooms*
2 Chambres*

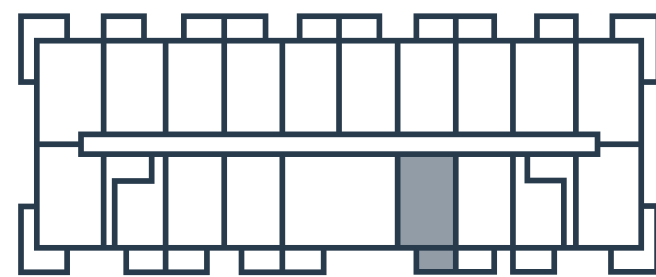
*The 2nd bedroom is an interior bedroom. La 2^e chambre est une chambre intérieure.



1 Bathroom
1 Salle de bain

UNITS | UNITÉS

114 to/à 414



— KIRKLAND PVT. —

Measurements are approximate. Les mesures sont approximatives.

These renderings are artist's concepts only. Specifications and floorplans subject to change without notice. | Ces illustrations sont des dessins d'artiste. Les spécifications et les plans de plancher peuvent changer sans préavis.



Area | Superficie 719 sq. ft. / pi² • **Balcony | Balcon** 118 sq. ft. / pi² • **Total** 837 sq. ft. / pi²

GROUND FLOOR
REZ-DE-CHAUSSÉE



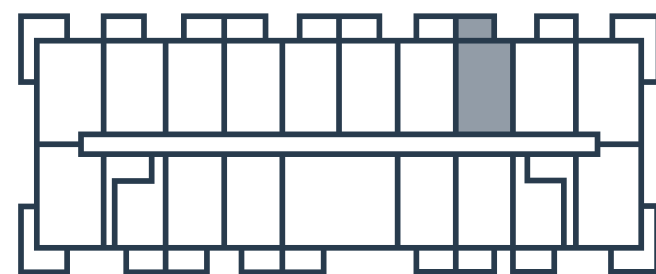
1 Bedroom
1 Chambre



1 Bathroom
1 Salle de bain

UNIT | UNITÉ

115



— KIRKLAND PVT. —

Measurements are approximate. Les mesures sont approximatives.

These renderings are artist's concepts only. Specifications and floorplans subject to change without notice. | Ces illustrations sont des dessins d'artiste. Les spécifications et les plans de plancher peuvent changer sans préavis.



Area | Superficie 734 sq. ft. / pi² • **Balcony | Balcon** 118 sq. ft. / pi² • **Total** 852 sq. ft. / pi²

GROUND FLOOR TO 2nd FLOOR
REZ-DE-CHAUSSÉE AU 2^e ÉTAGE



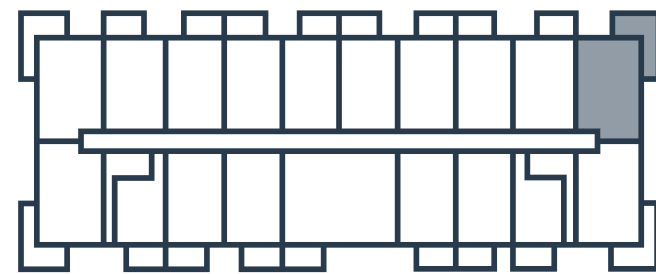
2 Bedrooms
2 Chambres



1 Bathroom
1 Salle de bain

UNITS | UNITÉS

119, 219



— KIRKLAND PVT. —

Measurements are approximate. Les mesures sont approximatives.

These renderings are artist's concepts only. Specifications and floorplans subject to change without notice. | Ces illustrations sont des dessins d'artiste. Les spécifications et les plans de plancher peuvent changer sans préavis.



Area | Superficie 889 sq. ft. / pi² • **Balcony | Balcon** 210 sq. ft. / pi² • **Total** 1,099 sq. ft. / pi²

2nd TO 4th FLOOR
2^e AU 4^e ÉTAGE



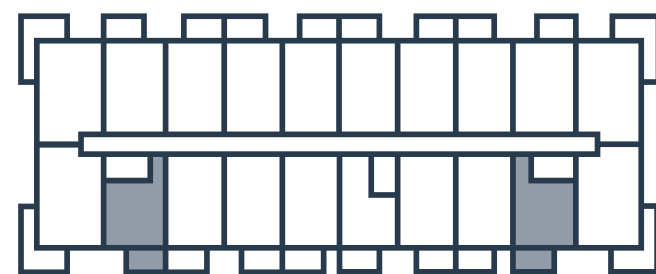
1 Bedroom
1 Chambre



1 Bathroom
1 Salle de bain

UNITS | UNITÉS

204 to/à 404, 218 to/à 418



— KIRKLAND PVT. —

Measurements are approximate. Les mesures sont approximatives.

These renderings are artist's concepts only. Specifications and floorplans subject to change without notice. | Ces illustrations sont des dessins d'artiste. Les spécifications et les plans de plancher peuvent changer sans préavis.



Area | Superficie 654 sq. ft. / pi² • Balcony | Balcon 118 sq. ft. / pi² • Total 772 sq. ft. / pi²

2nd TO 4th FLOOR
2^e AU 4^e ÉTAGE



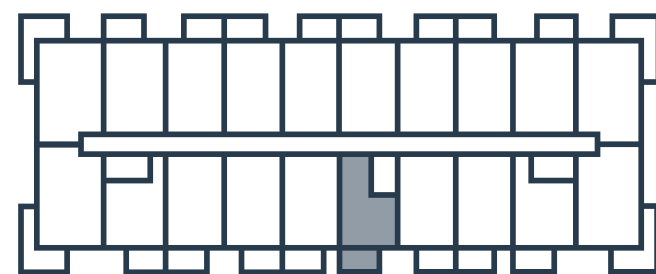
1 Bedroom
1 Chambre



1 Bathroom
1 Salle de bain

UNITS | UNITÉS

212 to/à 412



— KIRKLAND PVT. —

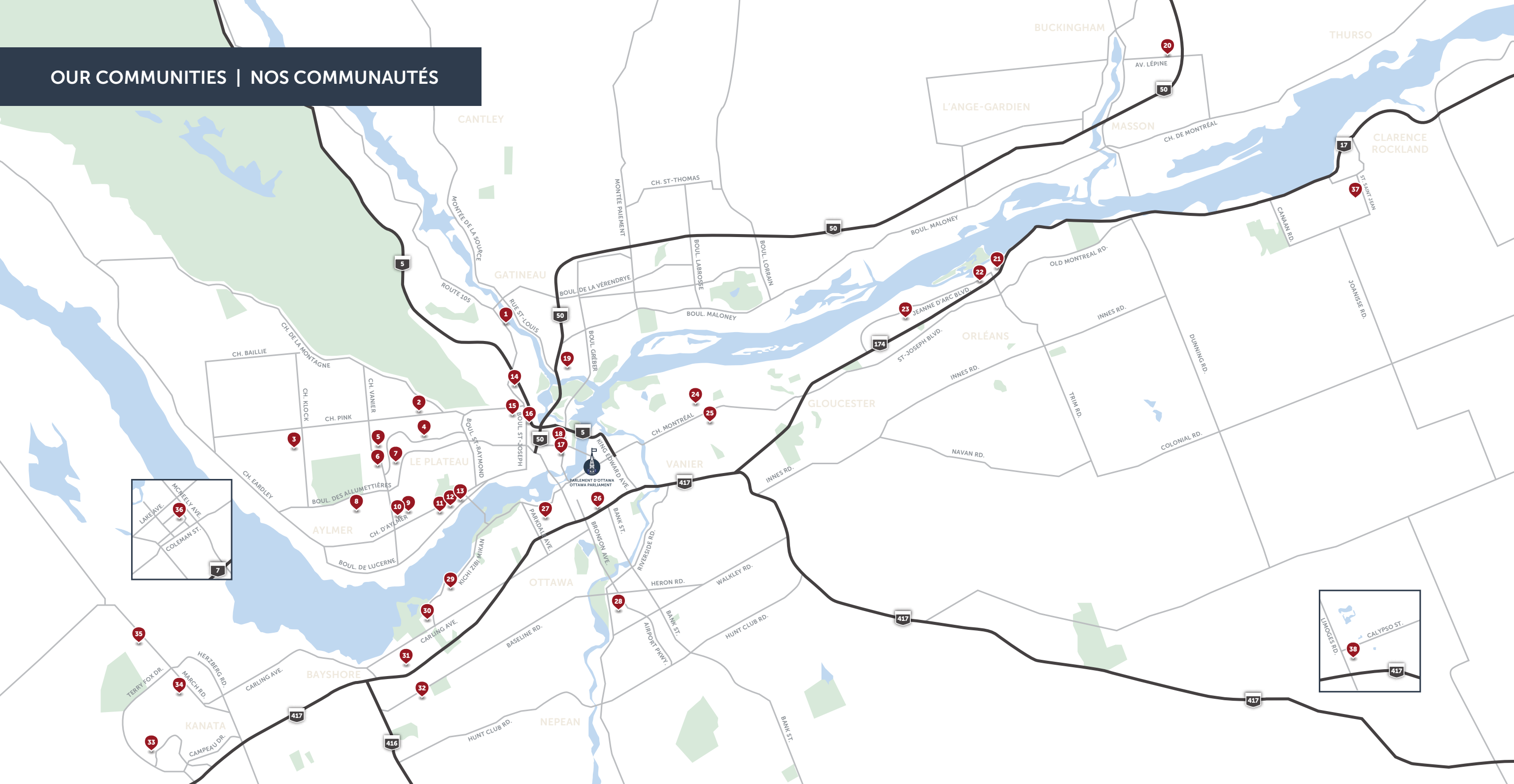
Measurements are approximate. Les mesures sont approximatives.

These renderings are artist's concepts only. Specifications and floorplans subject to change without notice. | Ces illustrations sont des dessins d'artiste. Les spécifications et les plans de plancher peuvent changer sans préavis.



Area | Superficie 586 sq. ft. / pi² • Balcony | Balcon 118 sq. ft. / pi² • Total 704 sq. ft. / pi²

OUR COMMUNITIES | NOS COMMUNAUTÉS



- 1 Domaine du Vieux-Port
- 2 Plateau du Parc
- 3 Klock
- 4 Horizon
- 5 861, chemin Vanier
- 6 600, chemin Vanier
- 7 Plateau Symmes

- 8 Chemin McConnell
- 9 Aura - Rivermead
- 10 Jardins McConnell
- 11 Champlain Village Urbain
- 12 Château Golf
- 13 Maison Belmont
- 14 730, boul. Saint-Joseph

- 15 Canevas (Village Cartier)
- 16 Le Columbia
- 17 35, rue Laurier
- 18 Dollard des Ormeaux
- 19 Blais
- 20 Ruisseaux Lépine
- 21 Petrie's Landing I

- 22 Petrie's Landing III
- 23 Petrie's Landing II
- 24 460 St-Laurent
- 25 Center Park
- 26 265 Catherine Street
- 27 The Dale
- 28 Mooney's Bay

- 29 929 Richmond
- 30 1299 Richmond Road
- 31 Dumaourier
- 32 Baseline
- 33 Kanata Lakes
- 34 Steacie Drive
- 35 March Road

- 36 Carleton Crossing
- 37 Rockland (Village Stewart)
- 38 Limoges



**Welcome to
your new home!**

**Bienvenue dans
votre nouvelle
demeure!**



**KANATA
Lakes**



40 kirkland private, Kanata, ON

contact us | contactez-nous 613.317.2438

brigil