

Stewart Village



brigil



brigil

Bâtitisseur Citoyen Building With Purpose



Mission

Créer des espaces de vie vibrants, durables et inclusifs tout en contribuant à l'épanouissement de la région de la capitale nationale.

Valeurs

Chez Brigil, nous respectons notre nom, nos clients, nos partenaires et nos concurrents. Nos employés sont notre atout et nous encourageons leur épanouissement. Notre force réside dans l'accomplissement d'un travail d'équipe. Nous protégeons l'environnement pour le bien-être des générations futures. La sécurité est la responsabilité de tous. Nous sommes motivés par la croissance et nous encourageons l'innovation.

Mission

Create vibrant, sustainable, and inclusive living spaces while contributing to the development of the National Capital Region.

Values

At Brigil, we respect our name, our clients, our partners, and our competitors. Our employees are our greatest asset, and we support their growth and well-being. Our strength lies in teamwork and collaboration. We protect the environment for the well-being of future generations. Safety is everyone's responsibility. We are driven by growth and encourage innovation.

Bienvenue à Stewart Village

Welcome to Stewart Village



Un projet façonné par l'histoire de Rockland. A Project Shaped by Rockland's History.

Stewart Village s'inscrit dans l'héritage de Rockland, une communauté façonnée par la pierre, les carrières et le travail de générations qui ont bâti pour durer. Ici, le territoire est au cœur du projet : il en constitue sa matière première et point de départ fondamental.

Inspiré par cette identité forte, le développement transforme le paysage en un milieu de vie structuré, dynamique et durable. La pierre, élément fondateur du site, devient un fil conducteur qui relie le passé à une vision contemporaine du quartier, où le design s'appuie sur son histoire.

À seulement 30 minutes d'Ottawa, Stewart Village propose un mode de vie équilibré, avec un accès facile aux services urbains, tout en profitant d'un environnement naturel. Situé à 15 minutes de la station de train Trim et de la plage Petrie, le quartier permet de se déplacer facilement, tout en offrant un quotidien calme, en pleine nature. Le site porte l'histoire de la carrière d'Alexander Stewart, dont le travail a contribué à façonner la région de la capitale nationale. Aujourd'hui, les sentiers de la carrière permettent d'en découvrir toute la richesse dans un paysage inspirant.

Le projet repose sur une vision claire : celle d'un quartier complet qui se développera avec le temps, pour créer un milieu de vie vivant, rassembleur et à échelle humaine.

Stewart Village is rooted in the legacy of Rockland, a community shaped by stone, quarries, and generations of builders who created with longevity in mind. Here, the land is at the heart of the project, forming both its foundation and its starting point.

Inspired by this strong identity, the development transforms the landscape into a structured, dynamic, and sustainable living environment. Stone, a defining element of the site, becomes a guiding thread that connects the past to a contemporary vision of the neighbourhood, where design draws from its history.

Just 30 minutes from Ottawa, Stewart Village offers a balanced lifestyle with easy access to urban services while enjoying a natural setting. Located 15 minutes from Trim Station and Petrie Island Beach, the neighbourhood supports seamless mobility while offering a calm, nature-oriented daily life.

The site carries the legacy of Alexander Stewart's quarry, whose work helped shape the National Capital Region. Today, the quarry trails invite residents to explore this rich history within an inspiring landscape. The project is driven by a clear vision: to create a complete neighbourhood that evolves over time into a vibrant, connected, and human-scaled community.



Rockland, un territoire connecté et naturel

Rockland: Connected and Naturally Inspiring

Situé dans le secteur de Rockland, Stewart Village bénéficie d'un environnement en croissance, où nature, rivière et vie communautaire coexistent harmonieusement.

Le quartier bénéficie d'un accès rapide à plusieurs établissements scolaires, dont l'École secondaire catholique l'Escale, Rockland District High School et des écoles élémentaires à proximité, ainsi qu'à une variété de commerces, services essentiels, parcs et installations sportives. À proximité, la rivière des Outaouais et ses paysages naturels offrent un cadre de vie exceptionnel, propice aux activités de plein air et à la détente.

La localisation permet également une connexion fluide vers Ottawa, tout en conservant la tranquillité d'un milieu résidentiel familial, à seulement 15 minutes de la station de train Trim et de la plage Petrie.

Stewart Village s'intègre dans un milieu de vie harmonieux, où la proximité des services essentiels se conjugue à un environnement naturel riche et préservé, offrant un cadre à la fois pratique, apaisant et inspirant.

Located in Rockland, Stewart Village benefits from a growing environment where nature, riverfront living, and community life coexist in harmony.

The neighbourhood offers quick access to several schools, including École secondaire catholique l'Escale, Rockland District High School, and nearby elementary schools, as well as a variety of shops, essential services, parks, and recreational facilities.

Nearby, the Ottawa River and its natural landscapes provide an exceptional setting for outdoor activities and relaxation.

The location also allows for seamless connectivity to Ottawa while maintaining the calm of a family-oriented residential environment, just 15 minutes from Trim Station and Petrie Island Beach.

Stewart Village integrates into a well-balanced setting where proximity to essential services meets a rich and preserved natural environment—offering a lifestyle that is practical, peaceful, and inspiring.



Un quartier structuré par le paysage

Stewart Village prend forme à partir de la géographie unique du site, où le relief naturel et l'ancienne carrière deviennent des éléments identitaires forts et distinctifs du projet.

Le plan directeur s'articule autour d'une trame résidentielle cohérente, d'un parc central structurant et d'un réseau de sentiers qui relie harmonieusement les différents espaces. Ensemble, ces composantes créent un milieu de vie fluide, où déplacements, nature et milieu bâti s'intègrent naturellement.

La hiérarchie des densités a été pensée pour favoriser une transition douce et progressive dans le paysage, assurant un équilibre durable entre les zones habitées et l'environnement naturel.

Stewart Village devient ainsi un quartier durable et profondément ancré dans son territoire, où le paysage structure le développement et l'expérience du lieu, créant un milieu de vie cohérent et en lien direct avec son environnement.

A Neighbourhood Shaped by the Landscape

Stewart Village takes shape from the site's unique geography, where natural topography and the former quarry become strong and defining features of the project.

The master plan is structured around a cohesive residential layout, a central park, and a network of trails that seamlessly connect different areas. Together, these elements create a fluid living environment where movement, nature, and built form integrate naturally.

Density has been carefully planned to ensure a gradual and harmonious transition within the landscape, maintaining a lasting balance between residential areas and the natural environment.

Stewart Village emerges as a sustainable neighbourhood deeply rooted in its setting, where the landscape shapes both development and the lived experience.



La carrière comme signature du lieu

L'ancienne carrière constitue un élément fondateur de l'identité du site. Elle est mise en valeur et intégrée au projet comme une structure paysagère forte et un repère visuel distinctif au cœur du développement.

Elle influence la composition générale du quartier et devient un élément central du design urbain, conférant à Stewart Village une signature unique à Rockland.

Les espaces naturels existants sont soigneusement préservés et intégrés dans une logique de continuité paysagère et environnementale, favorisant un lien fluide entre les différents milieux du site.

Cette approche permet de transformer l'histoire du lieu en un paysage habité, distinctif et évolutif, où la mémoire du site se perpétue à travers une forme contemporaine de milieu de vie.

The Quarry as a Defining Feature

The former quarry is a foundational element of the site's identity. It is preserved and integrated as a strong landscape feature and a distinctive visual landmark at the heart of the development.

It influences the overall composition of the neighbourhood and becomes central to the urban design, giving Stewart Village a unique signature within Rockland.

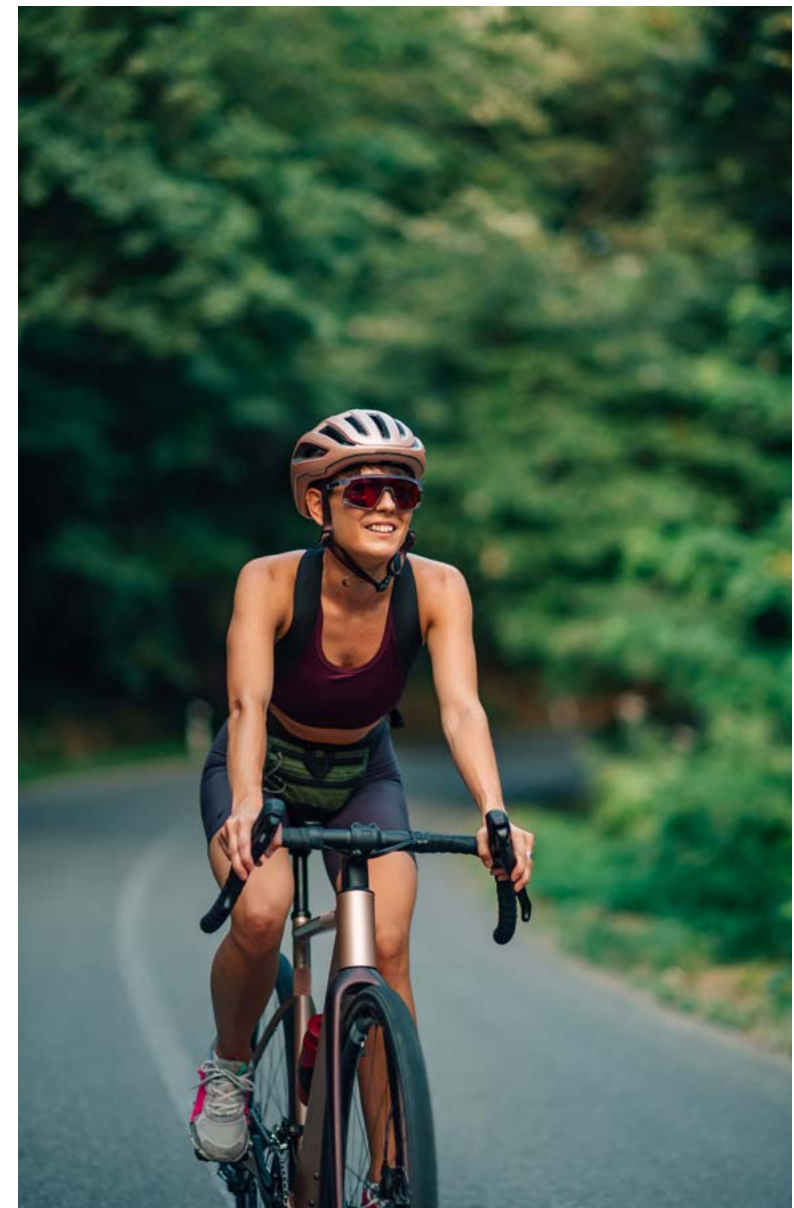
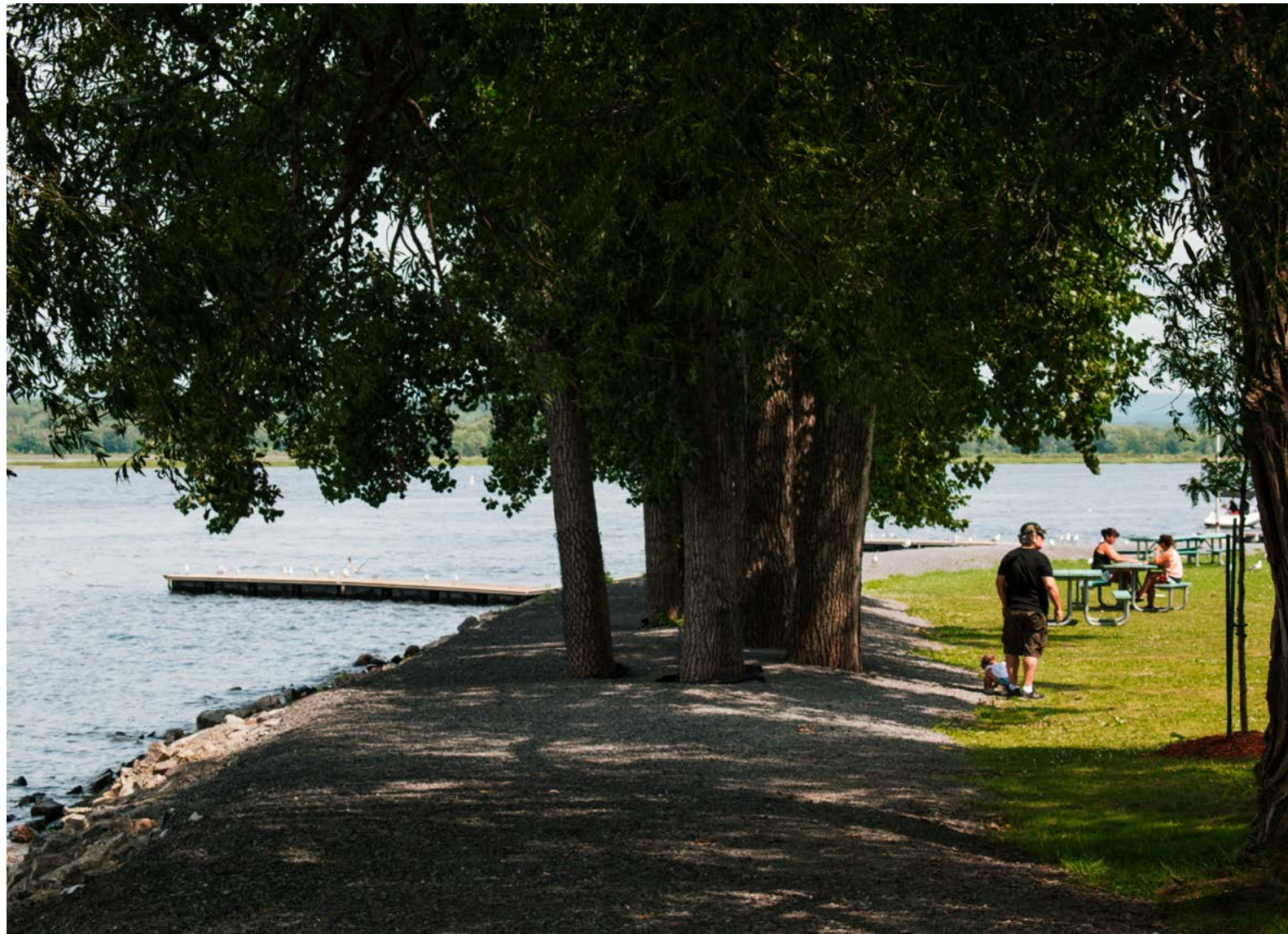
Existing natural spaces are carefully preserved and integrated into a continuous environmental and landscape strategy, creating a seamless connection between different areas of the site.

This approach transforms the site's history into a living, evolving landscape—where memory is carried forward through a contemporary way of living.



Un quotidien simple et connecté

Simple, Connected Living



À Stewart Village, le quotidien prend une toute autre dimension. Ici, tout est pensé pour simplifier la vie des résidents et la rendre plus agréable : un environnement accessible, en harmonie avec la nature, où chaque déplacement se fait naturellement. Le quartier rassemble l'essentiel à quelques pas, créant un rythme de vie fluide et humain, où l'on profite pleinement de chaque instant sans contrainte.

Les résidents profitent de la proximité des commerces, des écoles, des services essentiels et des espaces publics, permettant des déplacements naturels, à pied ou à vélo. Le quotidien devient plus pratique, plus actif et plus agréable. Les parcs et espaces verts sont pleinement intégrés au tissu résidentiel, créant des lieux de détente, de jeu et de rencontre au cœur du quartier.

Stewart Village, c'est un milieu de vie qui se ressent au quotidien. Tout y est à sa place, de façon naturelle : les services à portée de main, la nature tout autour. On y vit simplement, sans compromis, avec un équilibre qui rend chaque journée plus fluide, plus agréable – plus vraie.

At Stewart Village, everyday life feels different. Everything is designed to make life easier and more enjoyable—an accessible environment in harmony with nature, where getting around feels effortless.

The neighbourhood brings essentials within walking distance, creating a fluid, human-scale rhythm where residents can fully enjoy each moment without constraints.

Residents benefit from close proximity to shops, schools, essential services, and public spaces, making daily movement easy—whether on foot or by bike. Life becomes more convenient, more active, and more enjoyable.

Parks and green spaces are fully integrated into the residential fabric, creating places to relax, play, and connect at the heart of the community.

Stewart Village is a place you feel every day. Everything naturally falls into place: services within reach, nature all around. Life here is simple, balanced, and genuinely enjoyable.

Le cœur du village

Au centre du projet, le parc central devient le point de rassemblement du quartier. Cet espace ouvert et structurant accueille les activités communautaires, les rencontres et les moments du quotidien. Il relie les différentes composantes du projet et agit comme véritable cœur du village. Le parc central incarne pleinement l'esprit communautaire de Stewart Village. Véritable point de rencontre, il rassemble les résidents dans un cadre à la fois simple, accessible et naturellement intégré au paysage. Pensé pour favoriser les échanges spontanés comme les moments de détente, il devient un lieu vivant qui renforce les liens et donne toute sa cohésion au milieu de vie.

The Heart of the Village

At the centre of the project, the central park becomes the neighbourhood's gathering place. This open and defining space hosts community activities, everyday moments, and shared experiences, connecting all parts of the development. The central park fully embodies Stewart Village's community spirit. A true meeting point, it brings residents together in a setting that is simple, accessible, and naturally integrated into the landscape. Designed to encourage both spontaneous interactions and moments of relaxation, it becomes a vibrant space that strengthens connections and gives the neighbourhood its cohesion.





Un projet ancré dans l'histoire

Stewart Village prend racine au cœur d'une communauté bien établie, reconnue pour son esprit familial et la qualité de son milieu de vie. Ici, le sentiment d'appartenance se construit naturellement, porté par un environnement vivant et accueillant.

Pensé dans le respect de cet héritage, le projet s'inscrit avec justesse dans la continuité du quartier. Il ne cherche pas à en transformer l'identité, mais à la faire évoluer avec cohérence, en valorisant ce qui fait déjà sa force. Cette approche crée un lien fluide entre le passé et l'avenir, où chaque nouvelle composante trouve sa place sans rupture.

À Stewart Village, tout est conçu pour s'intégrer harmonieusement à l'environnement existant, des espaces de vie aux aménagements extérieurs – afin de former un ensemble cohérent et dynamique. Le projet contribue ainsi à enrichir le quartier tout en respectant son caractère et son rythme.

A Project Rooted in History

Stewart Village is rooted in a well-established community known for its family-oriented character and quality of life. Here, a sense of belonging grows naturally within a welcoming and lively environment. Designed with respect for this legacy, the project continues the neighbourhood's story rather than redefining it—evolving thoughtfully while building on its strengths.

This approach creates a seamless link between past and future, where each new element finds its place without disruption.

Everything at Stewart Village is designed to integrate harmoniously with the existing environment—from living spaces to outdoor design—forming a cohesive and dynamic whole.

The project enhances the neighbourhood while respecting its character and rhythm.





Un milieu de vie pensé dans son ensemble

Stewart Village repose sur une vision d'ensemble où le paysage guide le développement, les services facilitent le quotidien et les espaces verts définissent l'identité du quartier.

Au cœur de ce milieu de vie, le parc central joue le rôle de véritable lieu de rencontre et de point de repère, reliant naturellement les différentes composantes du quartier et favorisant les échanges entre résidents.

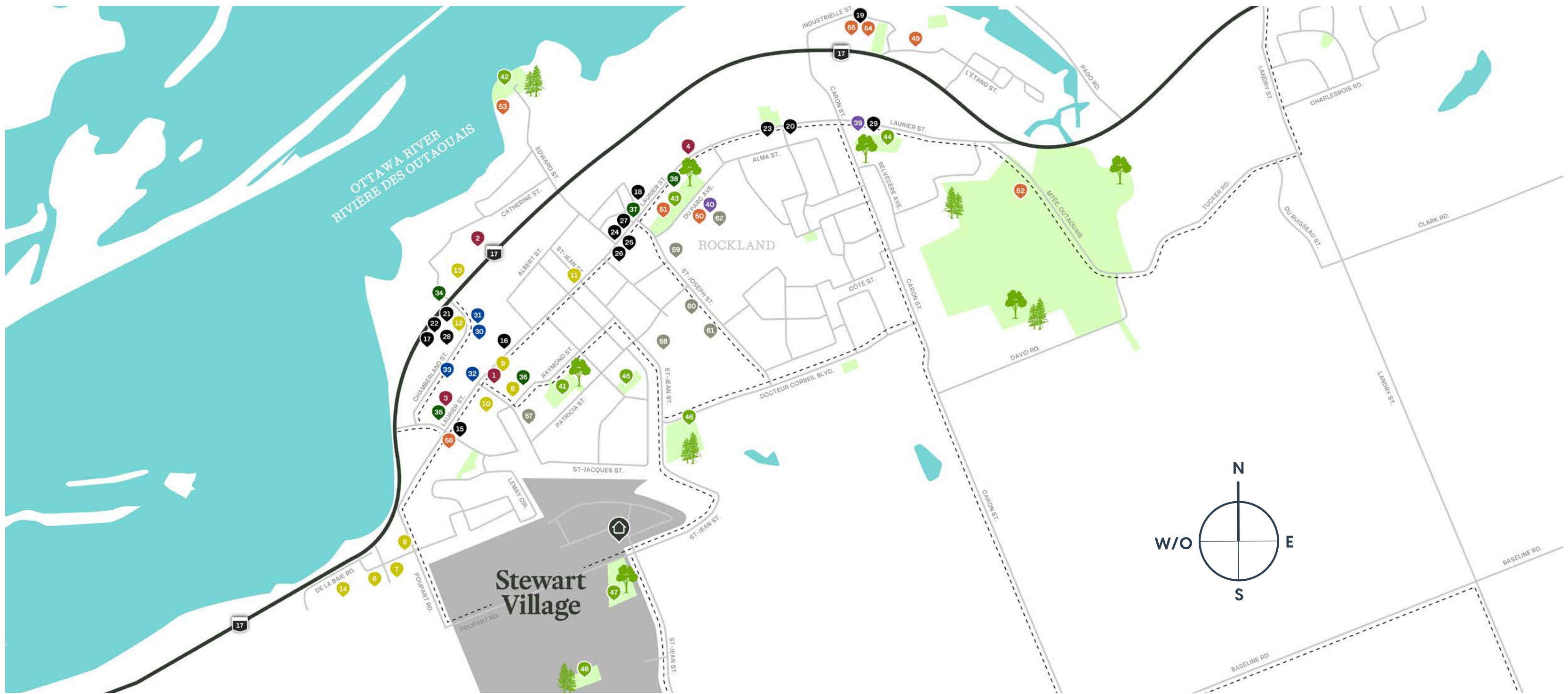
L'ensemble compose un milieu de vie cohérent, où chaque élément trouve sa juste place et contribue à un cadre résidentiel durable, en harmonie avec le site existant.

An Integrated Vision of Living

Stewart Village is built on a comprehensive vision where the landscape guides development, services support daily life, and green spaces define the neighbourhood's identity.

At its core, the central park serves as a true gathering place and landmark, naturally connecting the different parts of the neighbourhood and encouraging interaction among residents.

Together, these elements create a cohesive living environment where everything has its place, contributing to a sustainable and harmonious residential setting.



Épiceries / Grocery stores

- 1. Your independent Grocer
- 2. Food Basics
- 3. Les Aliments M&M / M&M Food Market
- 4. Chez l'Boulangier

Magasins / Stores

- 5. LCBO
- 6. Rona
- 7. Wal-Mart
- 8. WineRack
- 9. Beer Store
- 10. Shoppers Drugmart / Pharmaprix
- 11. Jean Coutu
- 12. Pet Value
- 13. Canadian Tire
- 14. Centre de jardin Bergeron / Bergeron Greenhouse

Restaurants / Restaurants

- 15. Tim Hortons
- 16. Mc Donald's
- 17. Starbucks
- 18. Café Joyeux

- 19. Microbrasserie Brauwerk Hoffman / Brauwerk Hoffman Microbrewery
- 20. Gab's Sports Bar
- 21. Broadway Bar & Grill
- 22. Gabriel Pizza
- 23. Mainstreet Pizza
- 24. Friendly Restaurant & Pizzeria
- 25. New Ruby House Restaurant
- 26. Shawarma des Lauriers
- 27. Spartas
- 28. Cob's bread
- 29. Himalayan Indian Cuisine

Santé / Health

- 30. Équipe de santé familiale Clarence-Rockland / Clarence Rockland Family Health Team
- 31. DynaCare
- 32. Dentistry @ Rockland
- 33. Clinique vétérinaire Lafontaine / Lafontaine Veterinary Clinic

Banques / Banks

- 34. Banque TD / TD Canada Trust

- 35. RBC Banque Royale / RBC Royal Bank
- 36. Banque Scotia / Scotia Bank
- 37. Banque Nationale / National Bank
- 38. Caisse populaire Desjardins

Art et Culture / Arts and culture

- 39. Musée de Clarence-Rockland / Clarence-Rockland Museum
- 40. Bibliothèque publique Clarence-Rockland / Clarence-Rockland Public Library

Parcs / Parks

- 41. Parc Patricia Charron / Patricia Charron Park
- 42. Parc Du Moulin / Du Moulin Park
- 43. Parc Simon / Simon Park
- 44. Parc Dutrisac / Dutrisac Park
- 45. Parc Laviolette / Laviolette Park
- 46. Parc Alain Potvin / Alain Potvin Park
- 47. Parc à chien de Rockland / Rockland Dog Park
- 48. Alexander Stewart Quarry / Carrière Alexander Stewart

Sport et Loisir / Sports and Leisure

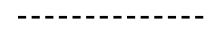
- 49. Aréna CIH / CIH Arena
- 50. Complexe récréatif et culturel YMCA / Cultural and

- Recreational Complex YMCA
- 51. Planchodrome Joël Gauthier / Joël Gauthier Skatepark
- 52. Club de golf Rockland / Rockland Golf Club
- 53. Marina Clarence / Clarence Marina
- 54. Virtual Sports Zone
- 55. CrossFit Rush
- 56. Snap Fitness

Écoles / Schools

- 57. St.Patrick Catholic Elementary School
- 58. École élémentaire publique Carrefour Jeunesse
- 59. École élémentaire catholique Sainte-Trinité
- 60. Rockland Public School
- 61. Rockland District High School
- 62. École secondaire catholique L'Escale

Pistes cyclables / Cycle Paths



Bureau de vente / Sales Office

🏠 105 Basalte Rd, Clarence-Rockland, ON K4K 1K9

Une évolution progressive du quartier

A Neighbourhood That Evolves Over Time



Stewart Village se développe par étapes, permettant une intégration graduelle et harmonieuse dans son environnement naturel et urbain. Chaque phase vient enrichir l'identité du projet, tout en respectant les caractéristiques du site, qui guident l'ensemble du développement.

Cette approche assure une qualité constante, tant sur le plan architectural que paysager, et favorise la création d'un milieu de vie cohérent et accueillant.

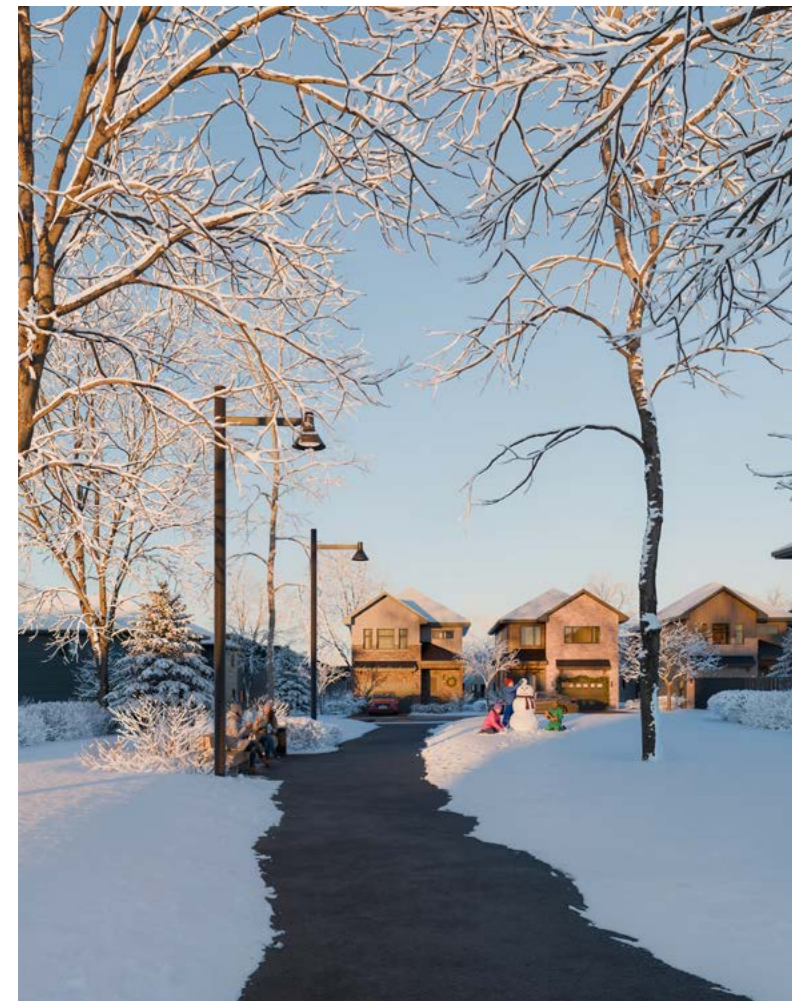
Au fil du temps, le quartier prend forme de manière structurée, en maintenant un équilibre naturel entre espaces verts, habitations et qualité de vie offerte aux résidents.

Stewart Village develops in phases, allowing for gradual and harmonious integration into both its natural and urban surroundings.

Each phase enriches the project's identity while respecting the site's defining characteristics, which guide the overall development.

This approach ensures consistent quality in both architecture and landscape, fostering a cohesive and welcoming living environment.

Over time, the neighbourhood takes shape in a structured way, maintaining a natural balance between green spaces, homes, and quality of life.



Une vision qui se construit dans le temps

A Vision Built to Last

Stewart Village incarne une vision claire : créer un milieu de vie où histoire et modernité coexistent en équilibre dans une continuité réelle du territoire.

Depuis ses origines, le projet évolue avec cohérence, en respectant le territoire et en répondant aux besoins de la communauté existante.

Aujourd'hui, cette vision prend forme dans un quartier complet et animé, profondément ancré dans son identité locale et façonné par la géographie du lieu.

Stewart Village reflects a clear vision: to create a living environment where history and modernity coexist in balance, in true continuity with the land.

From its origins, the project has evolved with consistency—respecting the site while responding to the needs of the existing community.

Today, this vision comes to life in a complete and vibrant neighbourhood, deeply rooted in its local identity and shaped by the geography of the land.



Appartement à venir
Upcoming apartments

Stewart Village

Series 35

Birch



Série 35 - Birch

A project by | Un projet signé

brigil



Series 35 Birch

Série 35 - Birch

3 bedrooms
3 chambres

2 bathrooms + 1 powder room
2 salles de bain + 1 salle d'eau

Area | Superficie
2,032 sq. ft. / pi²

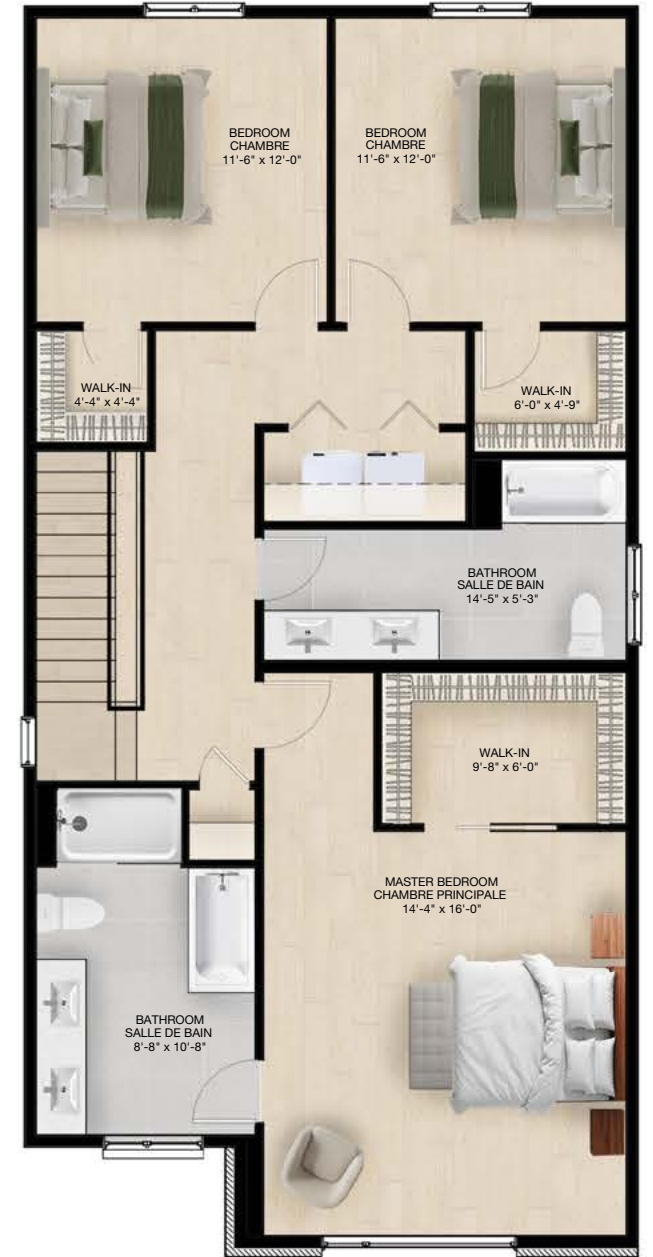
Stewart Village by / par **brigil**

Measurements are approximate. | Les mesures sont approximatives.

These renderings are artist's concepts only. Specifications and floorplans subject to change without notice.
Ces illustrations sont des dessins d'artiste. Les spécifications et les plans de plancher peuvent changer sans préavis.



Ground floor
Rez-de-chaussée



2nd floor
2^e étage

Stewart Village

Series 35

Birch

with walk-out



Série 35 - Birch
(avec rez-de-jardin)

A project by | Un projet signé

brigil



Series 35 Birch with walk-out

Série 35 - Birch (avec rez-de-jardin)

3 bedrooms
3 chambres

2 bathrooms + 1 powder room
2 salles de bain + 1 salle d'eau

Area | Superficie
2,032 sq. ft. / pi²

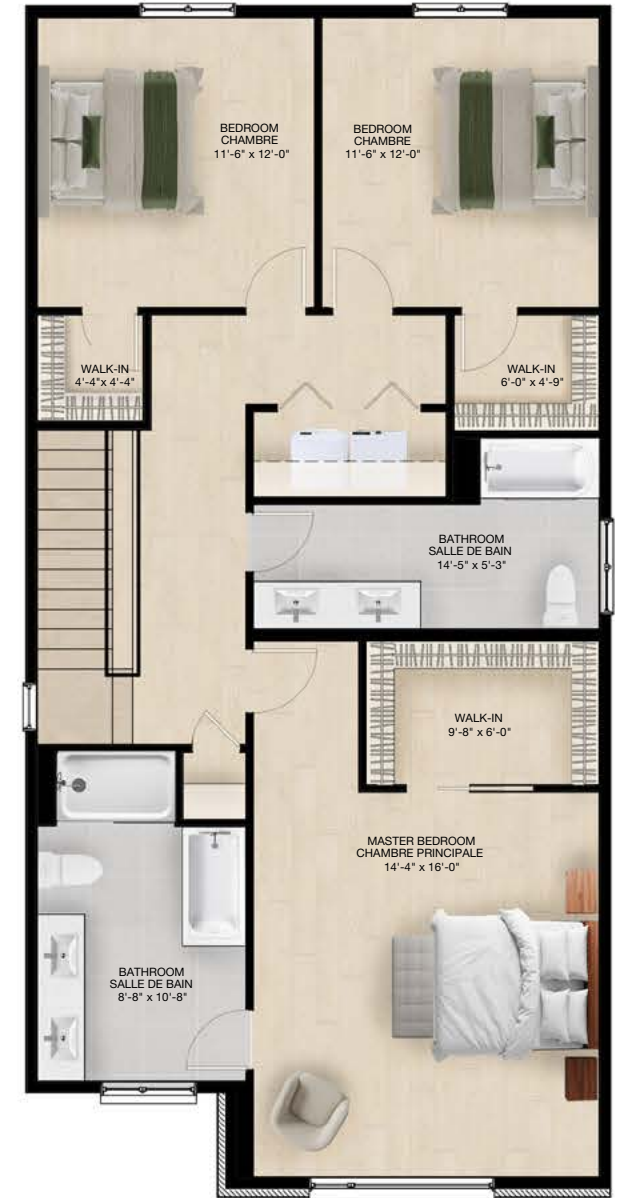
Stewart Village by / par brigil

Measurements are approximate. | Les mesures sont approximatives.

These renderings are artist's concepts only. Specifications and floorplans subject to change without notice.
Ces illustrations sont des dessins d'artiste. Les spécifications et les plans de plancher peuvent changer sans préavis.



Ground floor
Rez-de-chaussée

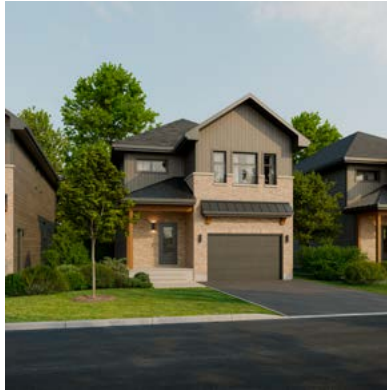


2nd floor
2^e étage

Stewart Village

Series 35

Juniper



Série 35 - Juniper

A project by | Un projet signé

brigil



Series 35 Juniper

Série 35 - Juniper

3 bedrooms
3 chambres

2 bathrooms + 1 powder room
2 salles de bain + 1 salle d'eau

Area | Superficie
2,037 sq. ft. / pi²

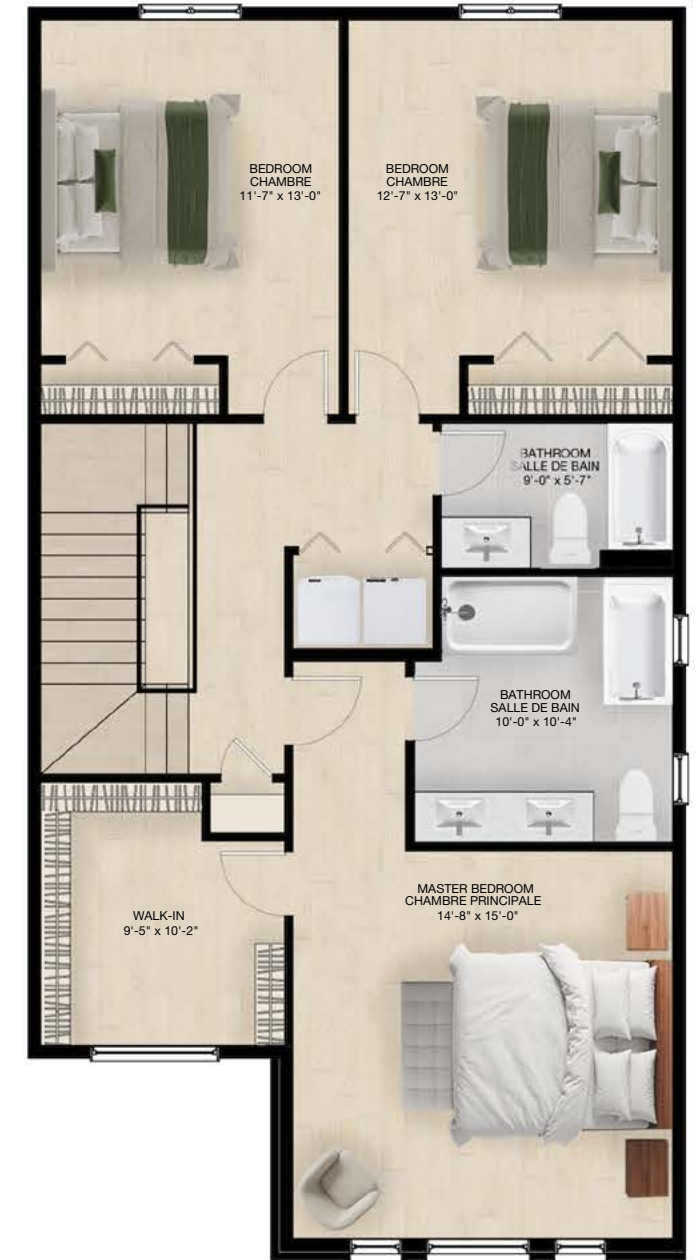
Stewart Village by / par **brigil**

Measurements are approximate. | Les mesures sont approximatives.

These renderings are artist's concepts only. Specifications and floorplans subject to change without notice.
Ces illustrations sont des dessins d'artiste. Les spécifications et les plans de plancher peuvent changer sans préavis.



Ground floor
Rez-de-chaussée



2nd floor
2^e étage

Stewart Village

Series 35

Ridge



Série 35 - Ridge

A project by | Un projet signé

brigil



Series 35 Ridge

Série 35 - Ridge

3 bedrooms
3 chambres

2 bathrooms + 1 powder room
2 salles de bain + 1 salle d'eau

Area | Superficie
2,039 sq. ft. / pi²

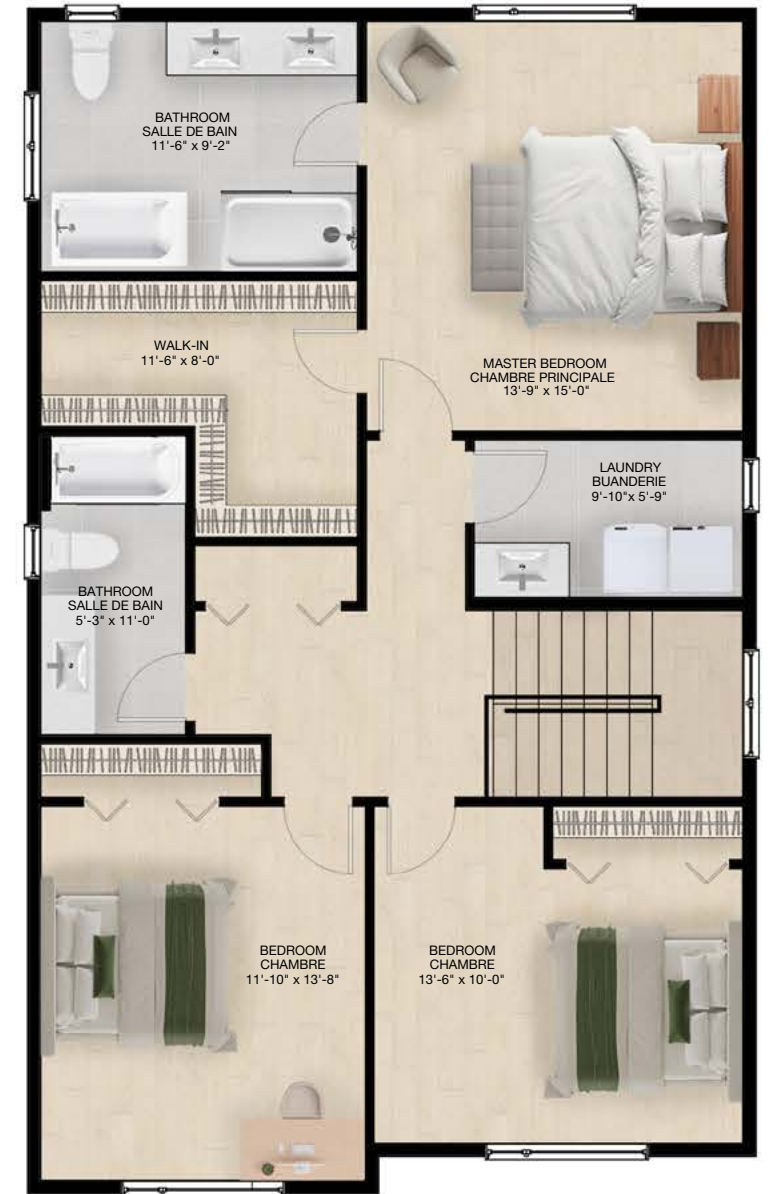
Stewart Village by / par **brigil**

Measurements are approximate. | Les mesures sont approximatives.

These renderings are artist's concepts only. Specifications and floorplans subject to change without notice.
Ces illustrations sont des dessins d'artiste. Les spécifications et les plans de plancher peuvent changer sans préavis.



Ground floor
Rez-de-chaussée



2nd floor
2^e étage

Stewart Village

Series 35

Ridge

with walk-out



Série 35 - Ridge
(avec rez-de-jardin)

A project by | Un projet signé

brigil



Series 35 Ridge

with walk-out

Série 35 - Ridge (avec rez-de-jardin)

3 bedrooms

3 chambres

2 bathrooms + 1 powder room

2 salles de bain + 1 salle d'eau

Area | Superficie

2,039 sq. ft. / pi²

Stewart Village

by / par

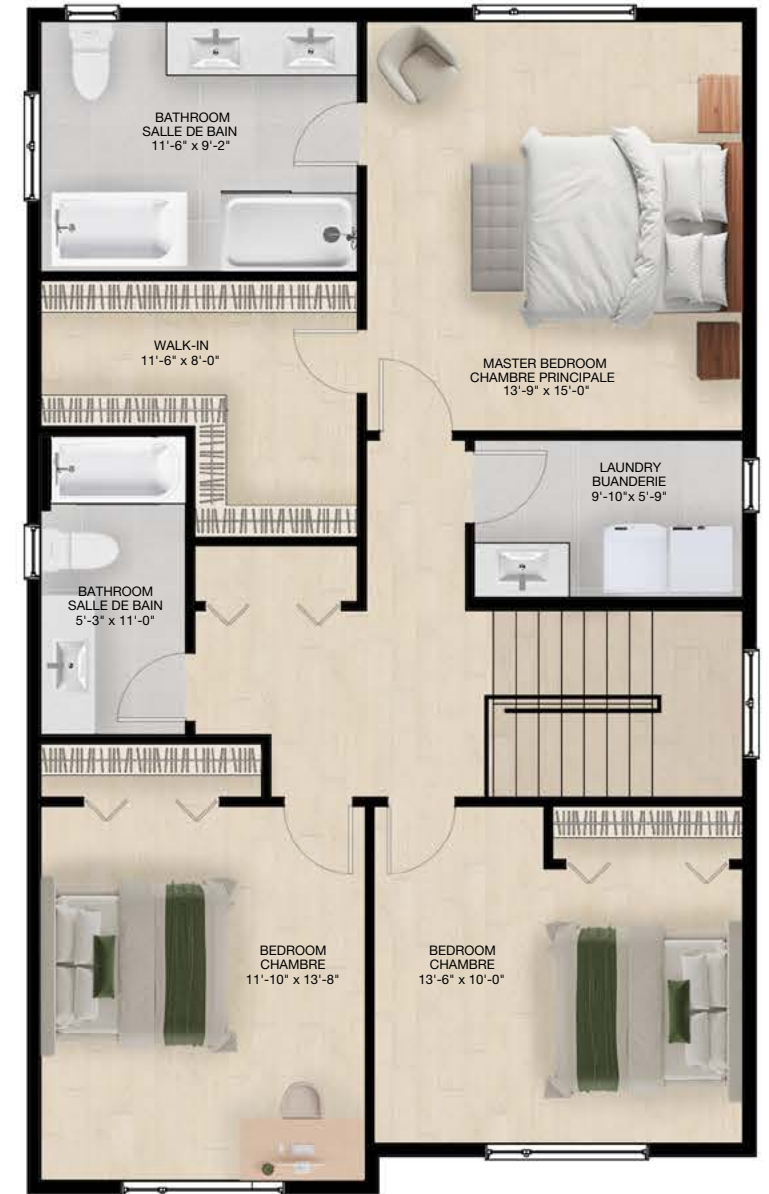
brigil

Measurements are approximate. | Les mesures sont approximatives.

These renderings are artist's concepts only. Specifications and floorplans subject to change without notice.
Ces illustrations sont des dessins d'artiste. Les spécifications et les plans de plancher peuvent changer sans préavis.



Ground floor
Rez-de-chaussée



2nd floor
2^e étage

Stewart Village

Series 35

Cedar



Série 35 - Cedar

A project by | Un projet signé

brigil



Series 35 Cedar

Série 35 - Cedar

4 bedrooms
4 chambres

2 bathrooms + 1 powder room
2 salles de bain + 1 salle d'eau

Area | Superficie
2,305 sq. ft. / pi²

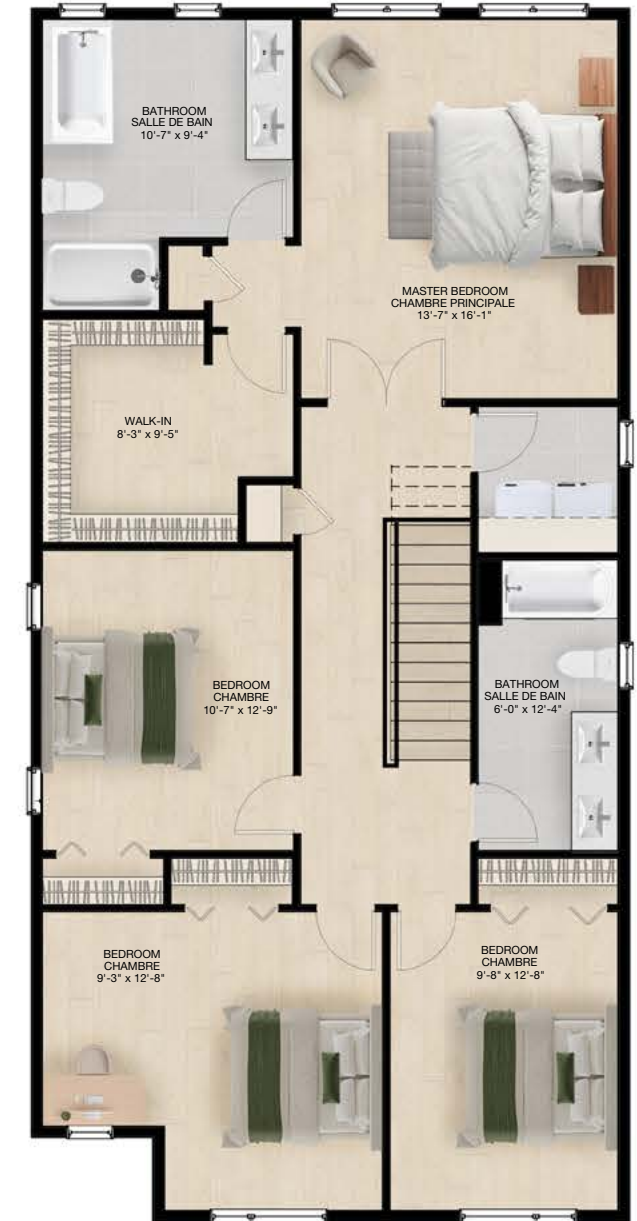
Stewart Village by / par **brigil**

Measurements are approximate. | Les mesures sont approximatives.

These renderings are artist's concepts only. Specifications and floorplans subject to change without notice.
Ces illustrations sont des dessins d'artiste. Les spécifications et les plans de plancher peuvent changer sans préavis.



Ground floor
Rez-de-chaussée



2nd floor
2^e étage

Stewart Village

Series 35

Cedar

with walk-out



Série 35 - Cedar
(avec rez-de-jardin)

A project by | Un projet signé

brigil



Series 35
Cedar with walk-out
 Série 35 - Cedar (avec rez-de-jardin)

4 bedrooms
 4 chambres

2 bathrooms + 1 powder room
 2 salles de bain + 1 salle d'eau

Area | Superficie
 2,305 sq. ft. / pi²

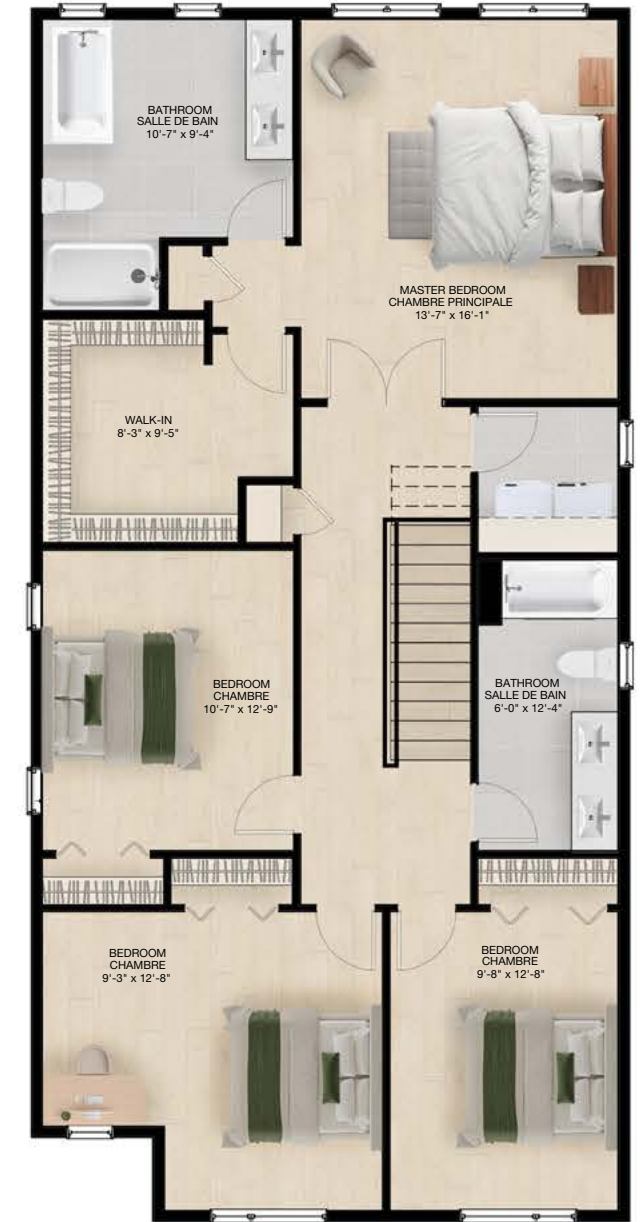
Stewart Village by / par **brigil**

Measurements are approximate. | Les mesures sont approximatives.

These renderings are artist's concepts only. Specifications and floorplans subject to change without notice.
 Ces illustrations sont des dessins d'artiste. Les spécifications et les plans de plancher peuvent changer sans préavis.



Ground floor
 Rez-de-chaussée



2nd floor
 2^e étage

Stewart Village

Townhouses - Centre Unit

Willow



Maison-jardins - Unité de centre
Willow

A project by | Un projet signé

brigil



Townhouses - Centre Unit

Willow

Maison-jardins - Unité de centre
Willow

3 bedrooms
3 chambres

2 bathrooms + 1 powder room
2 salles de bain + 1 salle d'eau

Area | Superficie
1,615 sq. ft. / pi²

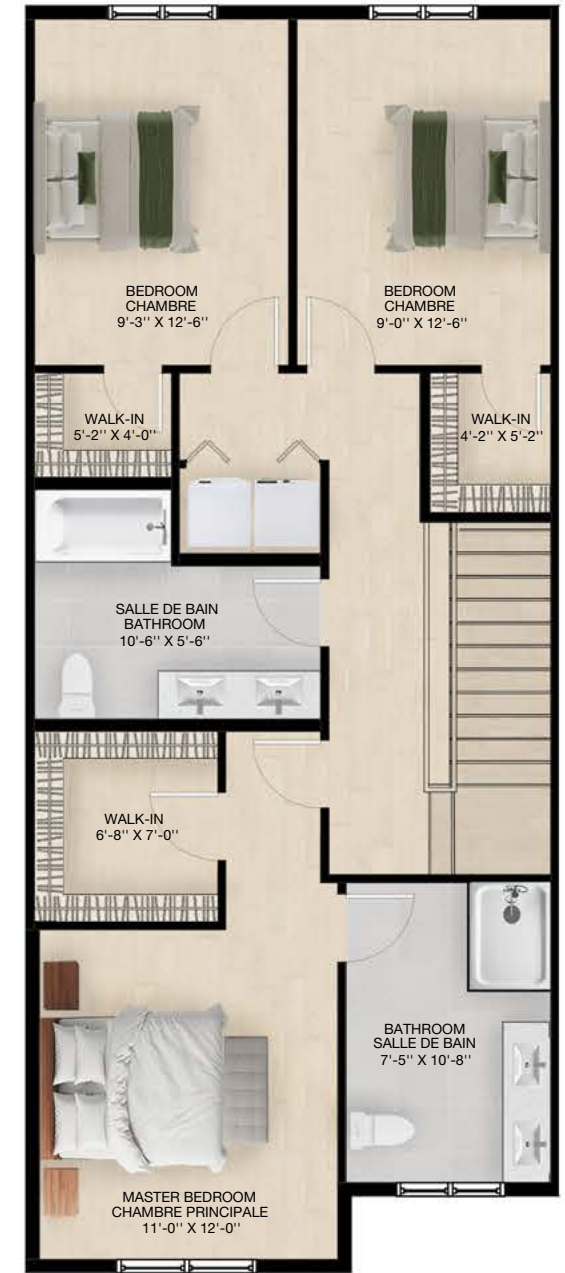
Stewart Village by / par **brigil**

Measurements are approximate. | Les mesures sont approximatives.

These renderings are artist's concepts only. Specifications and floorplans subject to change without notice.
Ces illustrations sont des dessins d'artiste. Les spécifications et les plans de plancher peuvent changer sans préavis.



Ground floor
Rez-de-chaussée



2nd floor
2^e étage

Stewart Village

Townhouses - Corner Unit

Willow



Maison-jardins - Unité de coin
Willow

A project by | Un projet signé

brigil



Townhouses - Corner Unit

Willow

Maison-jardins - Unité de coin
Willow

3 bedrooms
3 chambres

2 bathrooms + 1 powder room
2 salles de bain + 1 salle d'eau

Area | Superficie
1,645 sq. ft. / pi²

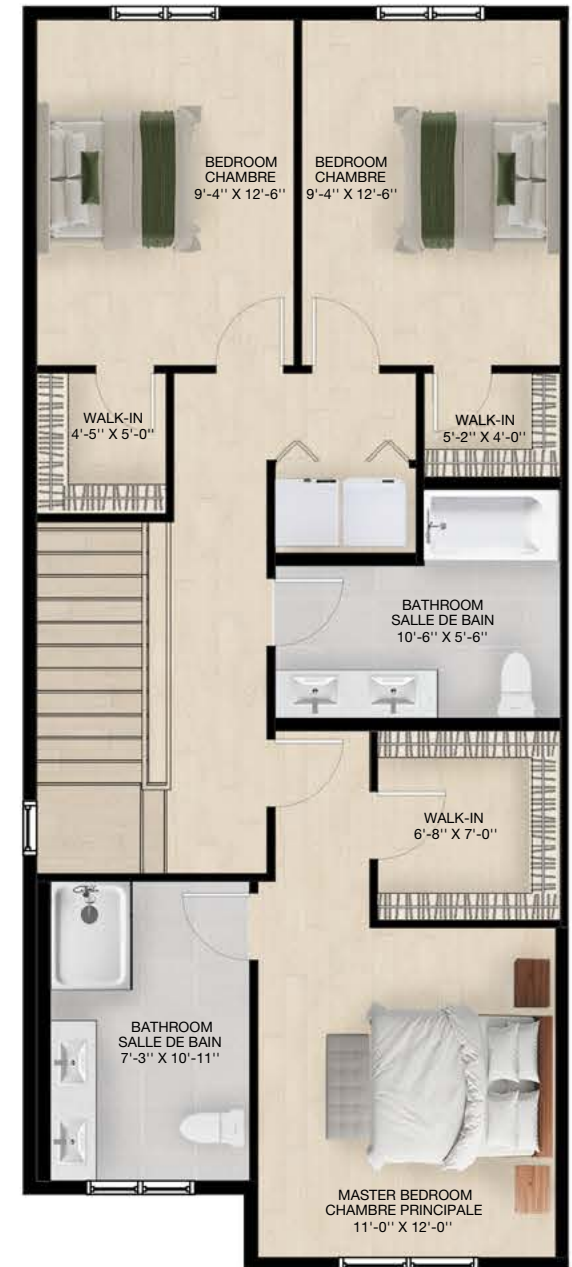
Stewart Village by / par **brigil**

Measurements are approximate. | Les mesures sont approximatives.

These renderings are artist's concepts only. Specifications and floorplans subject to change without notice.
Ces illustrations sont des dessins d'artiste. Les spécifications et les plans de plancher peuvent changer sans préavis.



Ground floor
Rez-de-chaussée



2nd floor
2^e étage

Stewart Village

Series 50

Meadow



Série 50 - Meadow

A project by | Un projet signé

brigil



Series 50 Meadow

Série 50 - Meadow

3 bedrooms
3 chambres

2 bathrooms
2 salles de bain

Area | Superficie
1,766 sq. ft. / pi²

Stewart Village by / par **brigil**

Measurements are approximate. | Les mesures sont approximatives.

These renderings are artist's concepts only. Specifications and floorplans subject to change without notice.
Ces illustrations sont des dessins d'artiste. Les spécifications et les plans de plancher peuvent changer sans préavis.



Ground floor
Rez-de-chaussée

Stewart Village

Series 50

Meadow

with walk-out



Série 50 - Meadow
(avec rez-de-jardin)

A project by | Un projet signé

brigil



Series 50 Meadow

with walk-out

Série 50 - Meadow (avec rez-de-jardin)

3 bedrooms
3 chambres

2 bathrooms
2 salles de bain

Area | Superficie
1,766 sq. ft. / pi²

Stewart Village by / par **brigil**

Measurements are approximate. | Les mesures sont approximatives.

These renderings are artist's concepts only. Specifications and floorplans subject to change without notice.
Ces illustrations sont des dessins d'artiste. Les spécifications et les plans de plancher peuvent changer sans préavis.



Ground floor
Rez-de-chaussée

Stewart Village

Series 50

Alder



Série 50 - Alder

A project by | Un projet signé

brigil



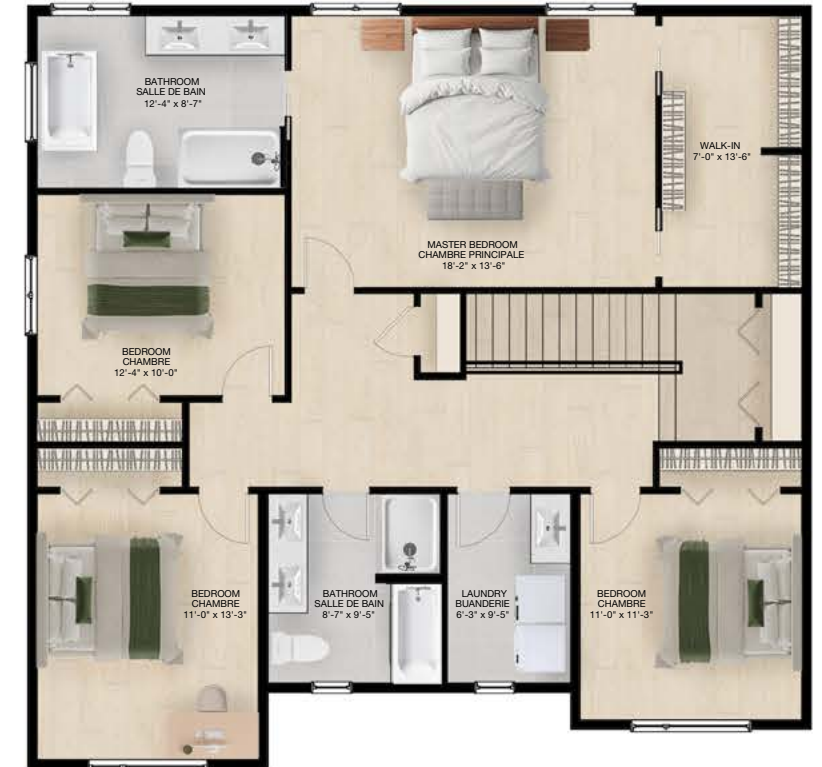
Series 50 Alder

Série 50 - Alder

4 bedrooms + study
4 chambres + bureau

2 bathrooms + 1 powder room
2 salles de bain + 1 salle d'eau

Area | Superficie
2,591 sq. ft. / pi²



Stewart Village by / par **brigil**

Measurements are approximate. | Les mesures sont approximatives.

These renderings are artist's concepts only. Specifications and floorplans subject to change without notice.
Ces illustrations sont des dessins d'artiste. Les spécifications et les plans de plancher peuvent changer sans préavis.

Ground floor
Rez-de-chaussée

2nd floor
2^e étage

Stewart Village

Series 50

Alder

with walk-out



Série 50 - Alder
(avec rez-de-jardin)

A project by | Un projet signé

brigil



Series 50

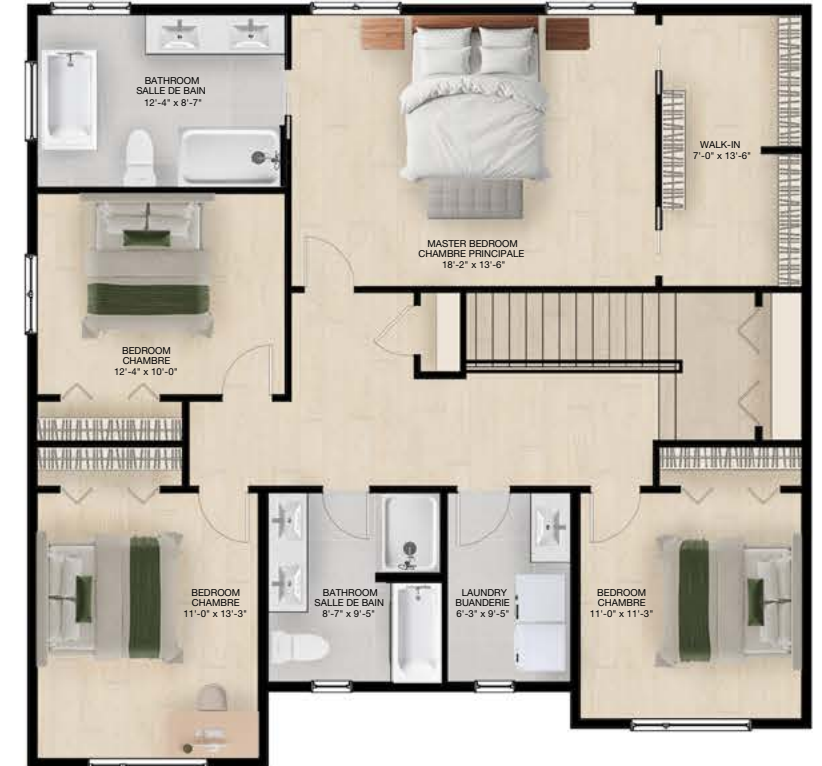
Alder with walk-out

Série 50 - Alder (avec rez-de-jardin)

4 bedrooms + study
4 chambres + bureau

2 bathrooms + 1 powder room
2 salles de bain + 1 salle d'eau

Area | Superficie
2,591 sq. ft. / pi²



Stewart Village by / par brigil

Measurements are approximate. | Les mesures sont approximatives.

These renderings are artist's concepts only. Specifications and floorplans subject to change without notice.
Ces illustrations sont des dessins d'artiste. Les spécifications et les plans de plancher peuvent changer sans préavis.

Ground floor
Rez-de-chaussée

2nd floor
2^e étage

Stewart Village

Series 50

Sequoia



Série 50 - Sequoia

A project by | Un projet signé

brigil



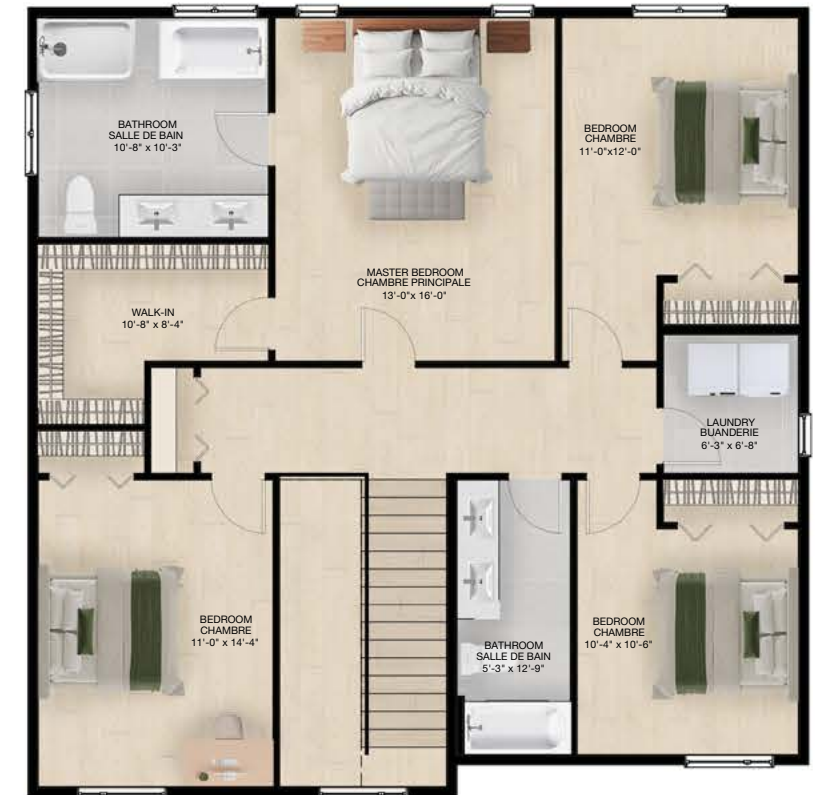
Series 50 Sequoia

Série 50 - Sequoia

4 bedrooms + study
4 chambres + bureau

2 bathrooms + 1 powder room
2 salles de bain + 1 salle d'eau

Area | Superficie
2,644 sq. ft. / pi²



Stewart Village by / par **brigil**

Measurements are approximate. | Les mesures sont approximatives.

These renderings are artist's concepts only. Specifications and floorplans subject to change without notice.
Ces illustrations sont des dessins d'artiste. Les spécifications et les plans de plancher peuvent changer sans préavis.

Ground floor
Rez-de-chaussée

2nd floor
2^e étage

Stewart Village

Series 50

Sequoia

with walk-out



Série 50 - Sequoia
(avec rez-de-jardin)

A project by | Un projet signé

brigil



Series 50 Sequoia

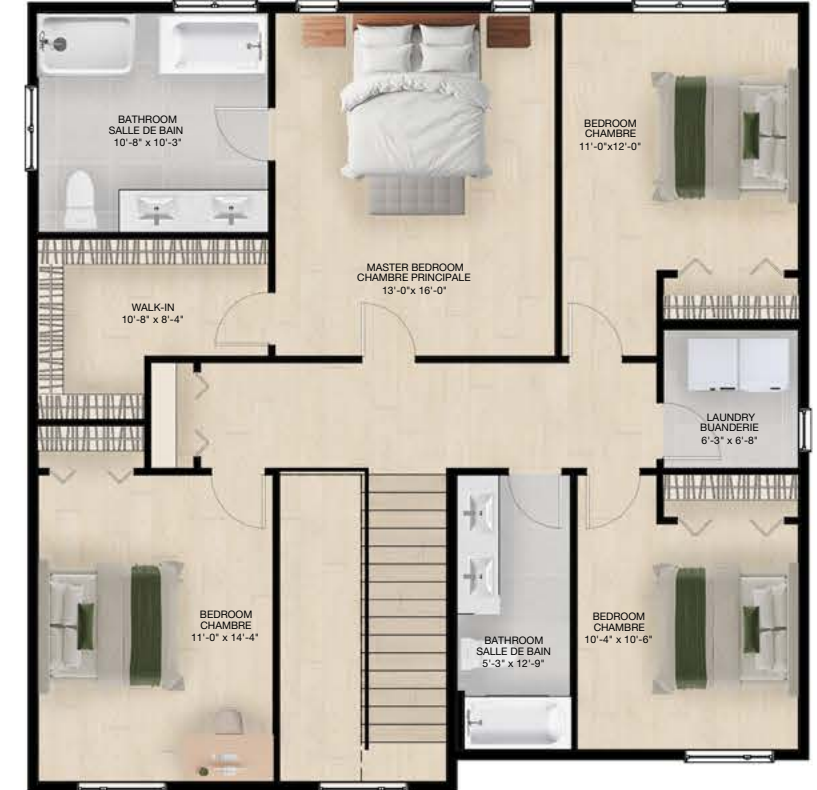
with walk-out

Série 50 - Sequoia (avec rez-de-jardin)

4 bedrooms + study
4 chambres + bureau

2 bathrooms + 1 powder room
2 salles de bain + 1 salle d'eau

Area | Superficie
2,644 sq. ft. / pi²



Stewart Village by / par **brigil**

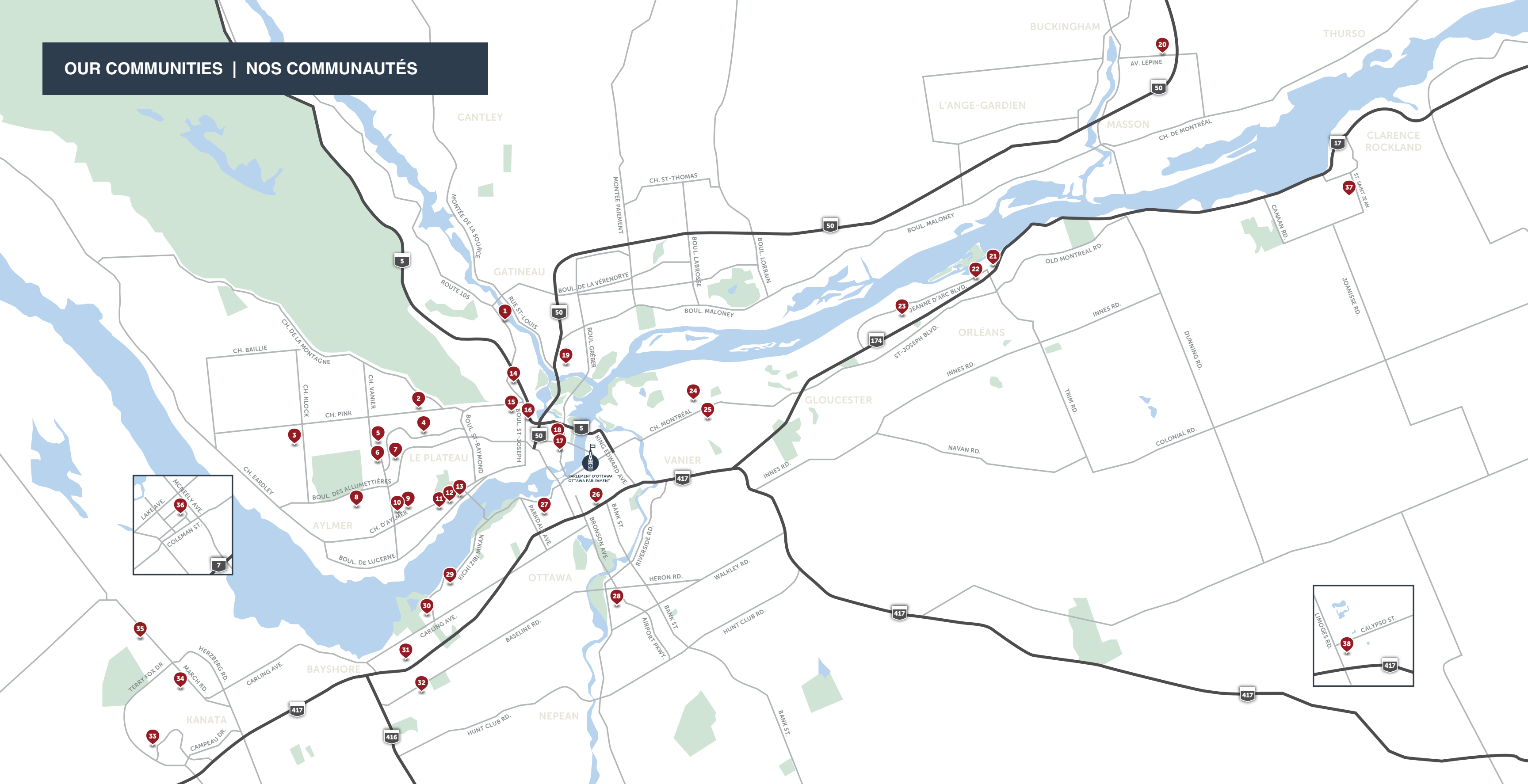
Measurements are approximate. | Les mesures sont approximatives.

These renderings are artist's concepts only. Specifications and floorplans subject to change without notice.
Ces illustrations sont des dessins d'artiste. Les spécifications et les plans de plancher peuvent changer sans préavis.

Ground floor
Rez-de-chaussée

2nd floor
2^e étage

OUR COMMUNITIES | NOS COMMUNAUTÉS



- | | | | | | | | | | | | |
|---|-----------------------|----|--------------------------|----|---------------------------|----|----------------------|----|--------------------|----|----------------------------|
| 1 | Domaine du Vieux-Port | 8 | Chemin McConnell | 15 | Canevas (Village Cartier) | 22 | Petrie's Landing III | 29 | 929 Richmond | 36 | Carleton Crossing |
| 2 | Plateau du Parc | 9 | Aura - Rivermead | 16 | Le Columbia | 23 | Petrie's Landing II | 30 | 1299 Richmond Road | 37 | Rockland (Village Stewart) |
| 3 | Klock | 10 | Jardins McConnell | 17 | 35, rue Laurier | 24 | 460 St-Laurent | 31 | Dumaurier | 38 | Limoges |
| 4 | Horizon | 11 | Champlain Village Urbain | 18 | Dollard des Ormeaux | 25 | Center Park | 32 | Baseline | | |
| 5 | 861, chemin Vanier | 12 | Château Golf | 19 | Blais | 26 | 265 Catherine Street | 33 | Kanata Lakes | | |
| 6 | 600, chemin Vanier | 13 | Maison Belmont | 20 | Ruisseau Lépine | 27 | The Dale | 34 | Steacie Drive | | |
| 7 | Plateau Symmes | 14 | 730, boul. Saint-Joseph | 21 | Petrie's Landing I | 28 | Mooney's Bay | 35 | March Road | | |

La ville, autrement. **City Living, Reimagined.**

**105 Basalte Rd, Clarence-Rockland,
ON K4K 1K9**

613 706-7731

brigil.com